

توعية سكنية

الإصدار 01 التاريخ 2019/4/4

برنامج الإسكان
2020



وزارة الإسكان
MINISTRY OF HOUSING



صندوق التنمية العقارية
REAL ESTATE DEVELOPMENT FUND

سكني

[Snapchat](#) [YouTube](#) [Twitter](#) [Instagram](#) [Facebook](#) /SaudiHousing

حياكم



نقوم من خلال هذه النشرة التوعوية
بالتعريف عن مبادراتنا وطولنا وخياراتنا
السكنية

وتوفير المعلومات للمستفيدين
بطريقة مختصرة ومبسطة، بالإضافة
إلى عرض نصائح مهمة لتحسين البيئة
السكنية وإعادة تعريف المنزل باعتباره
مكانا يحتضن أجمل ذكرياتنا



رسائل توعوية

الطول السكنية

تتنوع طول تملك البيت لمستفيدي برنامج
سكني والذين سيجدون خيارات متعددة
تليبي رغباتهم واحتياجاتهم المختلفة.

يساهم هذا التنوع في تسريع تملك البيت
الأول و يتيح الحصول على الدعم السكني
بطريقة مرنة وميسرة

كما أن البرنامج يعمل بشكل مستمر على
إطلاق طول جديدة وإتاحة المزيد من
الخيارات السكنية المدعومة.

سأخذكم الآن في جولة على 
الطول والخيارات السكنية المتاحة 

لا تنتظر

يمكن لجميع مستفيدي وزارة الإسكان
وصندوق التنمية العقارية
الاستفادة من الطول السكنية
والتمويلية



بشكل فوري
دون الحاجة للانتظار

القرض العقاري المدعوم



برنامج تمويلي ضخم أطلقته الوزارة



يستهدف قوائم وزارة الإسكان
وصندوق التنمية العقارية



يتم عن طريق هذا الدعم تمويل
المستفيدين بالشراكة مع البنوك
والمؤسسات التمويلية.

ويقوم صندوق التنمية العقارية
بدوره بسداد أرباح التمويل عن
المستفيد بشكل كلي أو جزئي



الطول السكنية

ويتم تحديد الدعم حسب...



مستوى
الدخل



عدد أفراد
الأسرة

وتكون قيمته...

ألف ريال **500**
...كحد أقصى

” ومدعوم بنسبة

100% “

لمن دخلهم الشهري

ريال **14,000**

أو أقل وذلك حسب أنظمة
ولوائح الصندوق

الطول السكنية

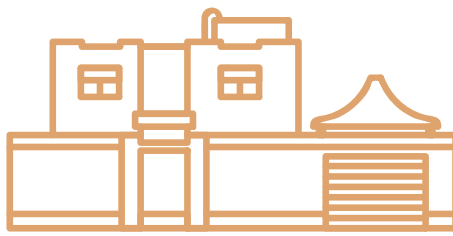
يمكن الاستفادة من برنامج القرض العقاري
من خلال الخيارات التالية:



البناء الذاتي



شراء الوحدات من السوق



فلل الوزارة الجاهزة



وحدات تحت الإنشاء

الطول السكنية

لمعرفة المزيد وتفاصيل القرض
العقاري يمكنك تجربة "حاسبة الدعم"
في موقع سكني الإلكتروني

<https://sakani.housing.sa/calculator>

10:10

برنامج الإسكان 2020

سكني

أداة لحساب مقدار الدعم المقدم من الوزارة لمستحقي الدعم السكني فيما يخص الوحدات السكنية الجاهزة والوحدات السكنية تحت الإنشاء (المشاريع على أراضي الوزارة) والقرض العقاري. قيمة التمويل النهائية تعتمد على معايير إضافية كالالتزامات المالية الأخرى على المستفيد وستتم تحديد قيمة التمويل عند تقديم الطلب إلى إحدى الجهات التمويلية.

حاسبة الدعم

قيمة التمويل

100000

مدة التمويل

5

عدد افراد الأسرة

2

الدخل الشهري

أقر أنني اطلعت على إخلاء المسؤولية

احسب مسح

تحويل القرض العقاري القائم إلى مدعوم

هذا الحل متاح للمستفيد الذي لديه تمويل عقاري قائم مع أحد البنوك ومستمر في سداده حيث يستطيع تحويله إلى تمويل مدعوم من سكني

ريال **500,000**
كحد أقصى

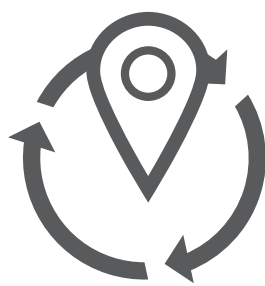
- أثر رجعي لدعم الأرباح
- إنهاء الإجراءات دون الرجوع لجهة التمويل
- إمكانية استمرار إيداع مبلغ الدعم الشهري بعد انتهاء العقد التمويلي

الأراضي السكنية المجانية

يمكن لمستفيد سكني الحصول
على قطعة أرض مجانية
في أحد مخططات وزارة الإسكان



في مختلف مناطق المملكة

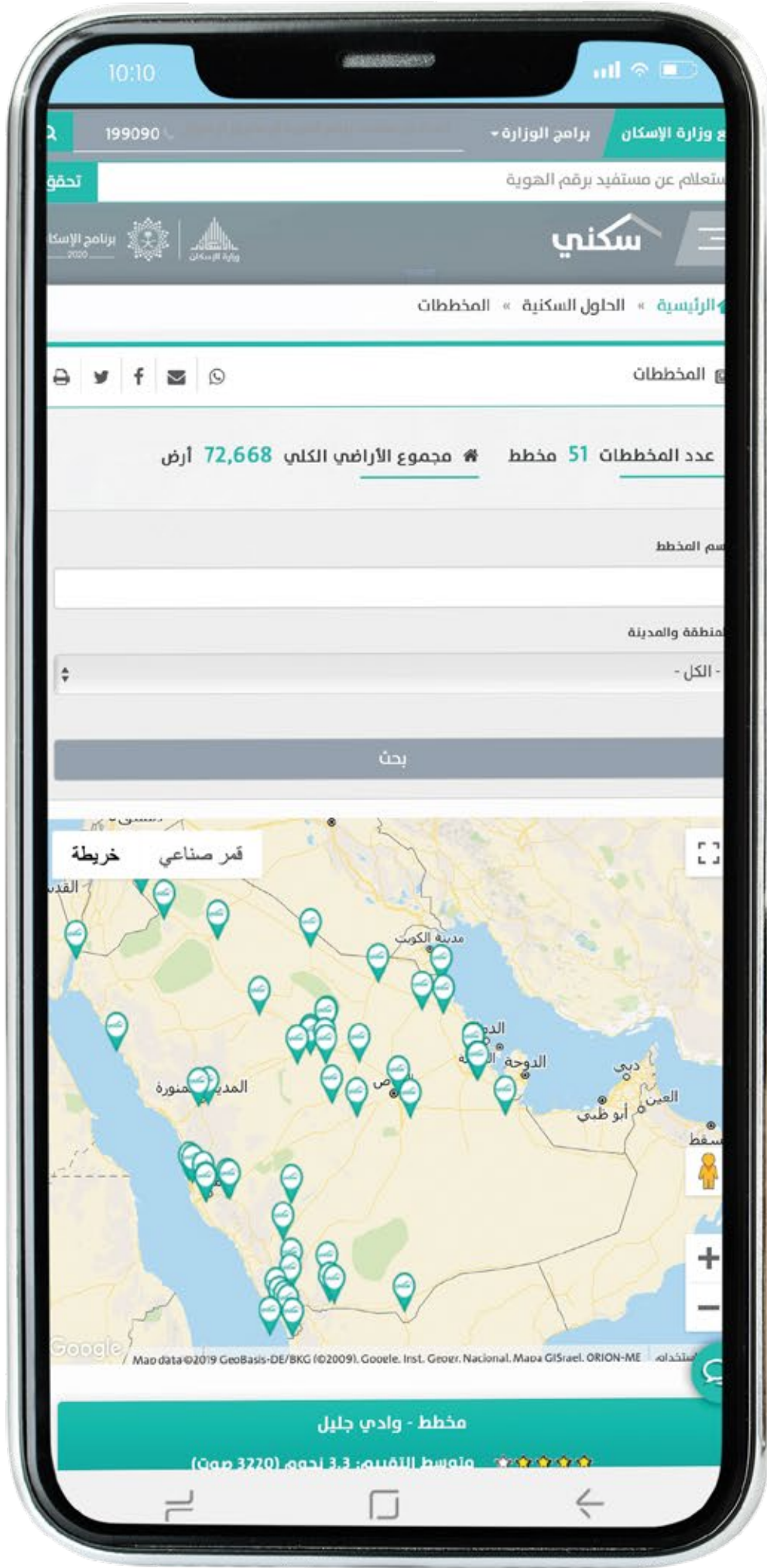


توزيع مستمر للأراضي

الطول السكنية

تستطيع الآن تصفح المخططات وحجز المخطط إلكترونياً من خلال موقع سكني

<https://sakani.housing.sa/plans-map>



- 1- ادخل إلى صفحة "أنا جاهز"
- 2- اختر الأراضي السكنية المجانية
- 3- اضغط على "احجز الآن"
- 4- اختر المخطط المناسب

مبادرات سكني

يهتم برنامج سكني بالعديد من فئات المجتمع من خلال إطلاق المبادرات وتوفير الحلول لتيسير امتلاك البيت الأول.



مبادرة القروض السكنية
للعسكريين في الخدمة



مبادرة دعم المدنيين
والمقاعديين



مبادرة تحمل ضريبة
القيمة المضافة

مبادرات سكني



مبادرة القروض السكنية للعسكريين في الخدمة

لمنسوبي القطاع العسكري
ممن هم على رأس العمل
ولديهم طلب لدى وزارة الإسكان
أو صندوق التنمية العقارية

يتم تقديم قرض إضافي حسن يغطي

نسبة **20%** من قيمة العقار
وبحد أقصى **140** ألف ريال

إضافة إلى القرض الأساسي
والذي يصل إلى

500 ألف ريال

مبادرات سكني



مبادرة دعم المدنيين والمتقاعدين



لدعم الدفعة المقدمة لمستفيدي
وزارة الإسكان وصندوق التنمية العقارية
من ذوي الأعمار
50 سنة وأكثر

يشمل من هم على رأس العمل والمتقاعدين



يتم تقديم قرض إضافي حسن يغطي

نسبة **20%** من قيمة العقار

وبحد أقصى **140** ألف ريال

إضافة إلى القرض الأساسي
والذي يصل إلى

500 ألف ريال





مبادرة تحمل ضريبة القيمة المضافة

تخدم هذه المبادرة جميع
المواطنين حيث تتحمل وزارة
الإسكان سداد ضريبة القيمة
المضافة (5%) للمسكن الأول
عن ما لا يزيد عن مبلغ

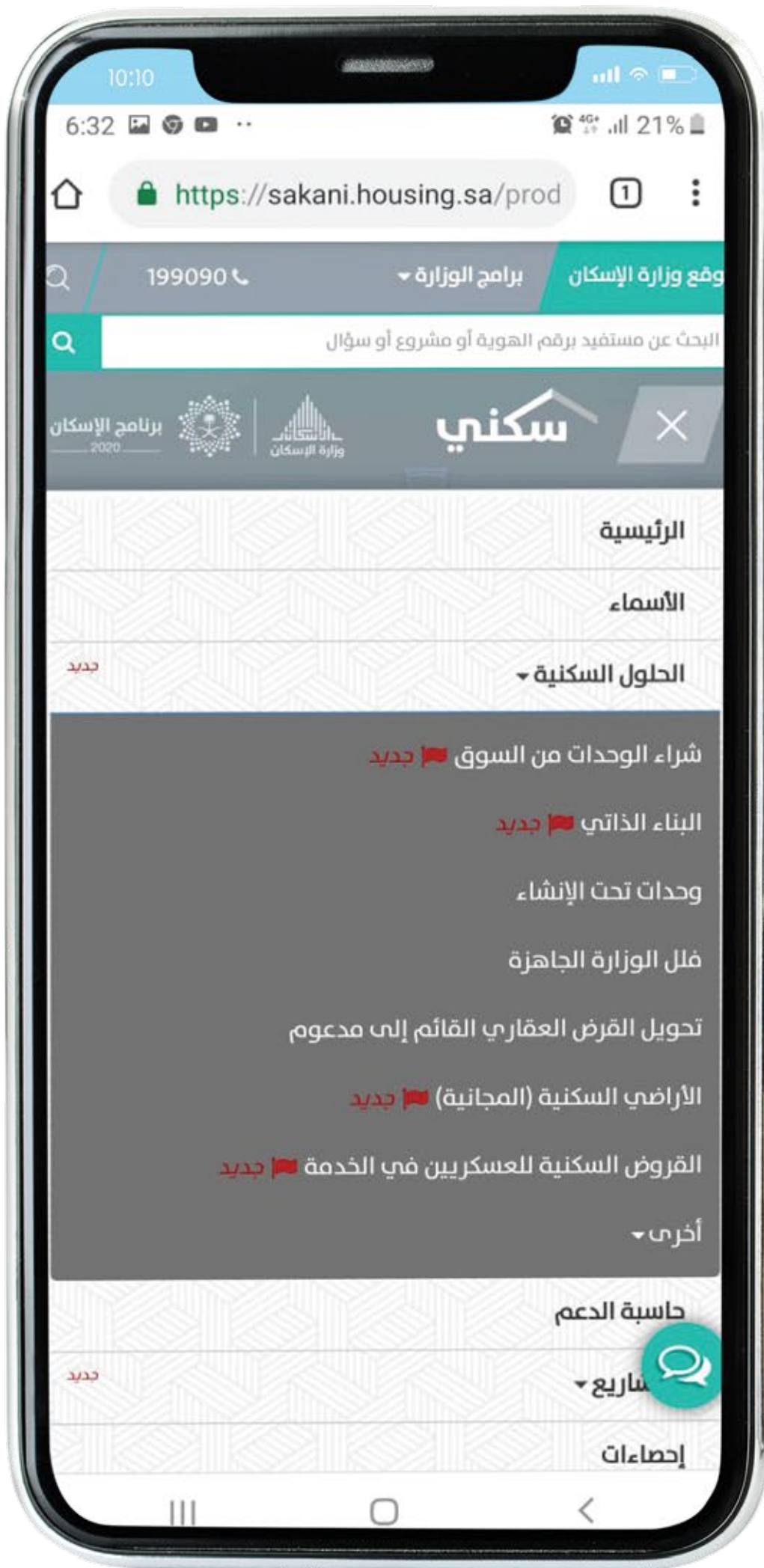
850 ألف ريال

وذلك لتقليل كلفة امتلاك
المسكن المناسب على
المواطن

مبادرات سكني

للتعرف على تفاصيل الحلول
السكنية والمبادرات يرجى زيارة
موقع سكني

<https://sakani.housing.sa>





رسائل تعمیر

ماخاب من استشار

قبل أي صفقة مهمة



تحتاج دائما إلى
استشارة شخص مختص



تشاركه أسئلتك ويجيب عنها
بكل مصداقية ثم يقترح عليك
مزيد من الخيارات ويعطيك أفضل
طريقة للاستفادة

”المستشار العقاري“



خدمة مقدمة من سكني لتحسين
تجربة المستفيد ومساعدته على
اختيار الحل التمويلي المناسب

سكني

يقدم المستشار العقاري خدمات متكاملة للمستفيدين



نقوم بدراسة بيانات مقدم الطلب
من خلال فريق مختص لتذليل كافة
العقبات مع الجهات التمويلية



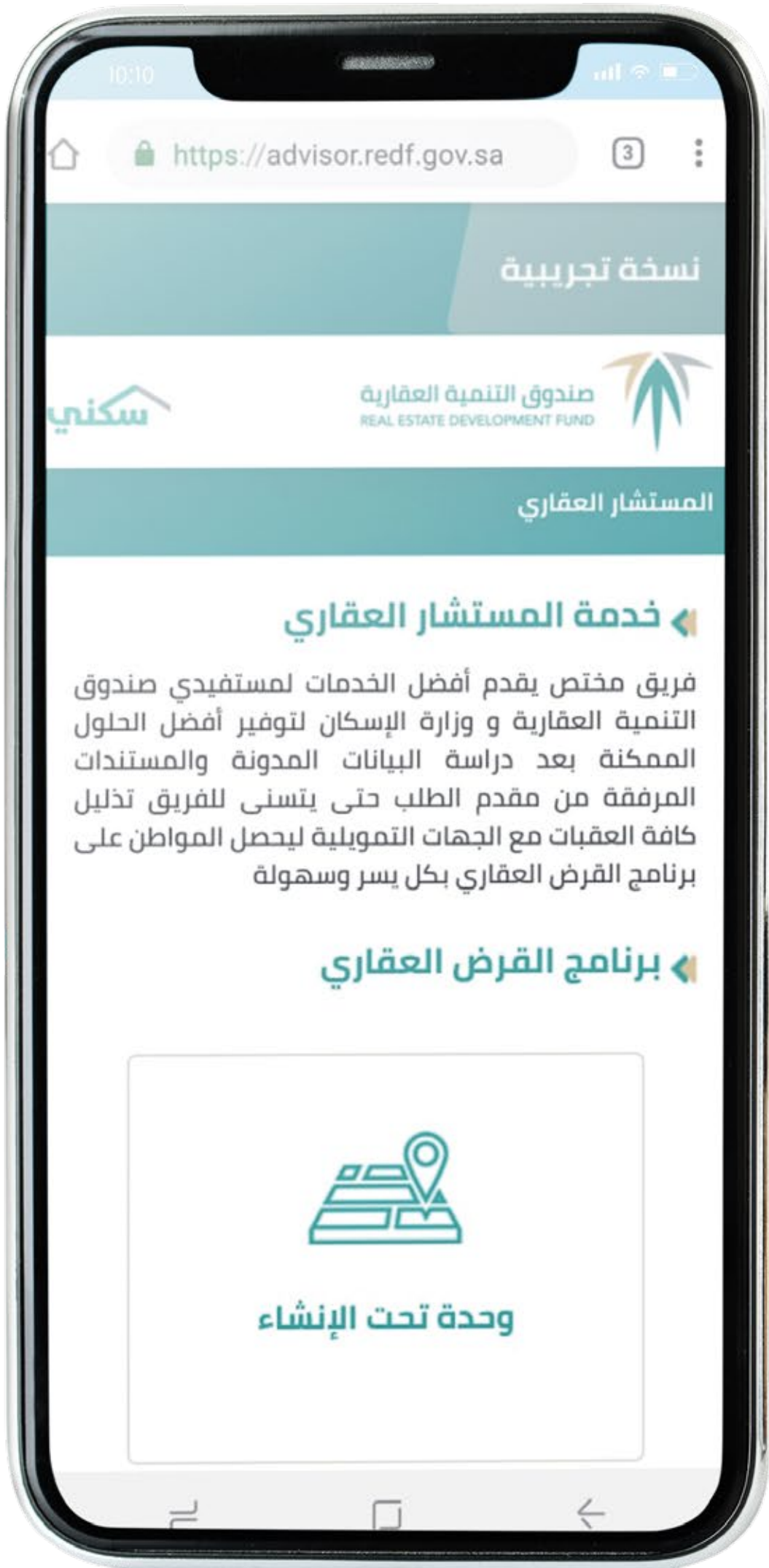
تقديم تحليل شامل لحالة المستفيد
الائتمانية وتوضيح أفضل الخيارات
والحلول التمويلية المناسبة له



نعمل على تسهيل متابعة طلبات
التمويل حتى توقيع عقد الدعم
السكني وعقد التمويل

اسأل "المستشار العقاري" من خلال الموقع الإلكتروني

<https://advisor.redf.gov.sa>





سكني

جددنا

جديدنا

تقرير سكني شهري

تقرير شهري يتضمن أبرز منجزات البرنامج وأعداد الأسر التي استفادت والطول التمويلية التي تم تقديمها واستعراض متابعة تنفيذ المشاريع ونسب الإنجاز



جديدنا

مركز عناية المستفيد

19 90 90

لنكون على اتصال دائم مع المستفيد
أطلقنا مركز الاتصال الموحد في وزارة الإسكان



الاستحقاق
والدعم السكني



الاستفسارات
والشكاوي

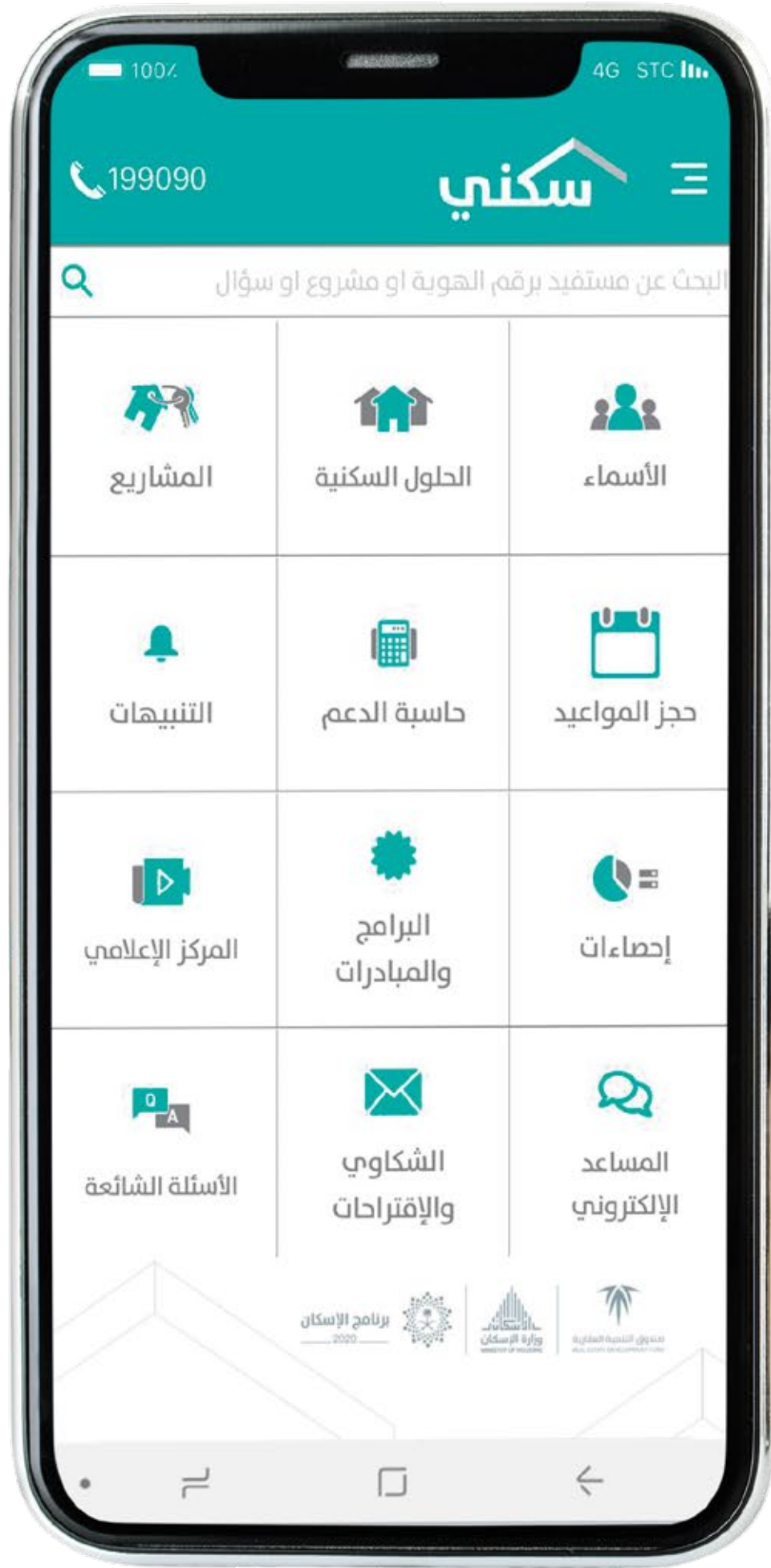


عرض وشرح
المنتجات للمستفيدين

جديدنا

تطبيق سكني

الوصول لخدمات برنامج سكني أصبح متاح
في كل مكان وفي أي وقت
الآن من خلال جوالك

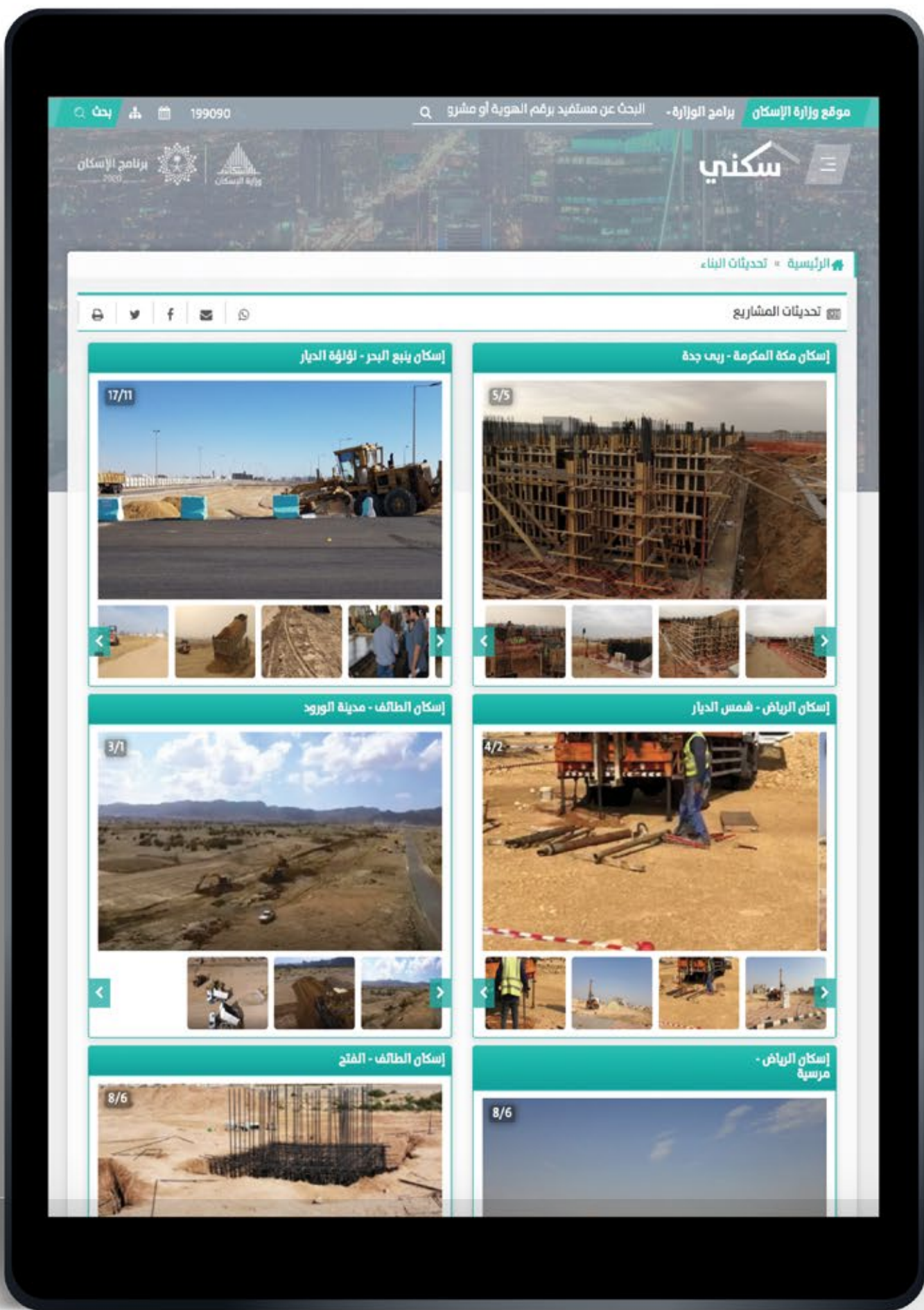


أكثر من 15 خدمة
مساعدة إلكترونية

جديدنا

إطلاق صفحة تحديثات البناء

لتكون على اطلاع مستمر
بتطور مراحل الإنشاء في المشاريع السكنية
ومخططات الأراضي





مشاريع منزلية

دايم منور



الإضاءة هي سر الديكور، وعامل مهم لراحتنا في المنزل، كما تمثل مجال واسع للإبداع ووضع اللمسات الخاصة

نصائح منزلية



نقوم في المنزل بأنشطة
متعددة من الاسترخاء والقراءة
إلى الجلسات العائلية وإعداد
الطعام لذا من المهم تنوع
أشكال الإضاءة وأماكنها حتى
تكون الأجواء مثالية دائماً
ومريحة.
مع الحرص على وجود منافذ
لضوء الشمس



المطبخ

من المهم أن تكون الإضاءة كافية لتغطي كافة المساحة مع إمكانية تخفيفها والتحكم بحدتها والحرص على تجنب أي مساحة للظلال، ويمكن إضاءة الخزانات ذات الأبواب الزجاجية لإضافة لمسة جمالية



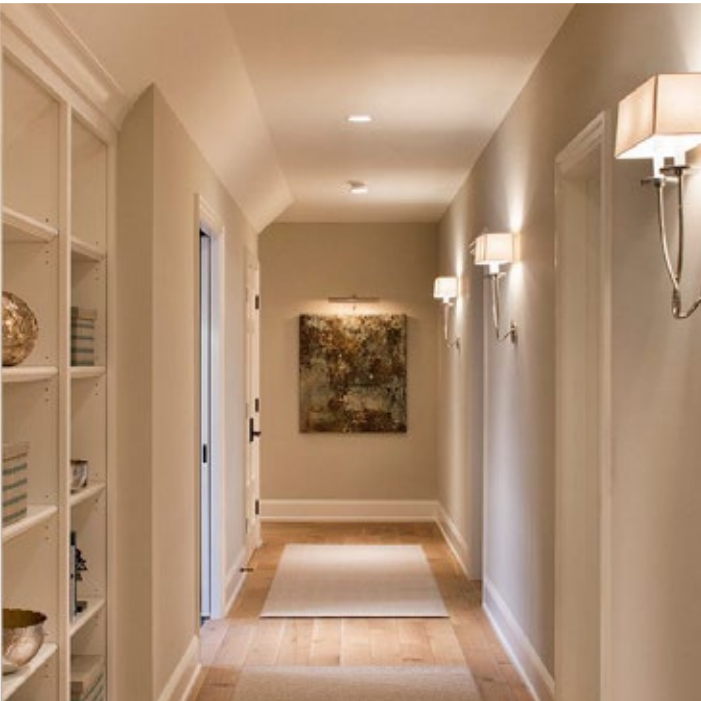


غرف النوم



يستحسن أن تكون وحدات الإضاءة موزعة بحيث تكون واضحة في منطقة الملابس وهادئة في المساحات الأخرى، مع اختيار ألوان تحاكي لون الشمس

الممرات بين الغرف



يفضل توجيه الضوء على الديكورات مثل المكتبة أو ألبوم الصور أو التحف

نصائح منزلية

غرفة الاستقبال



من الخطأ أن يقتصر الضوء على السقف، فعبر استغلال الجدران أو الأرضية كأماكن لتوزيع الإضاءة ستظهر لمسات الفخامة بشكل أجمل وأفضل



انتظرونا

في العدد القادم