

# رحاب بوابة مكة

في وجهة بوابة مكة



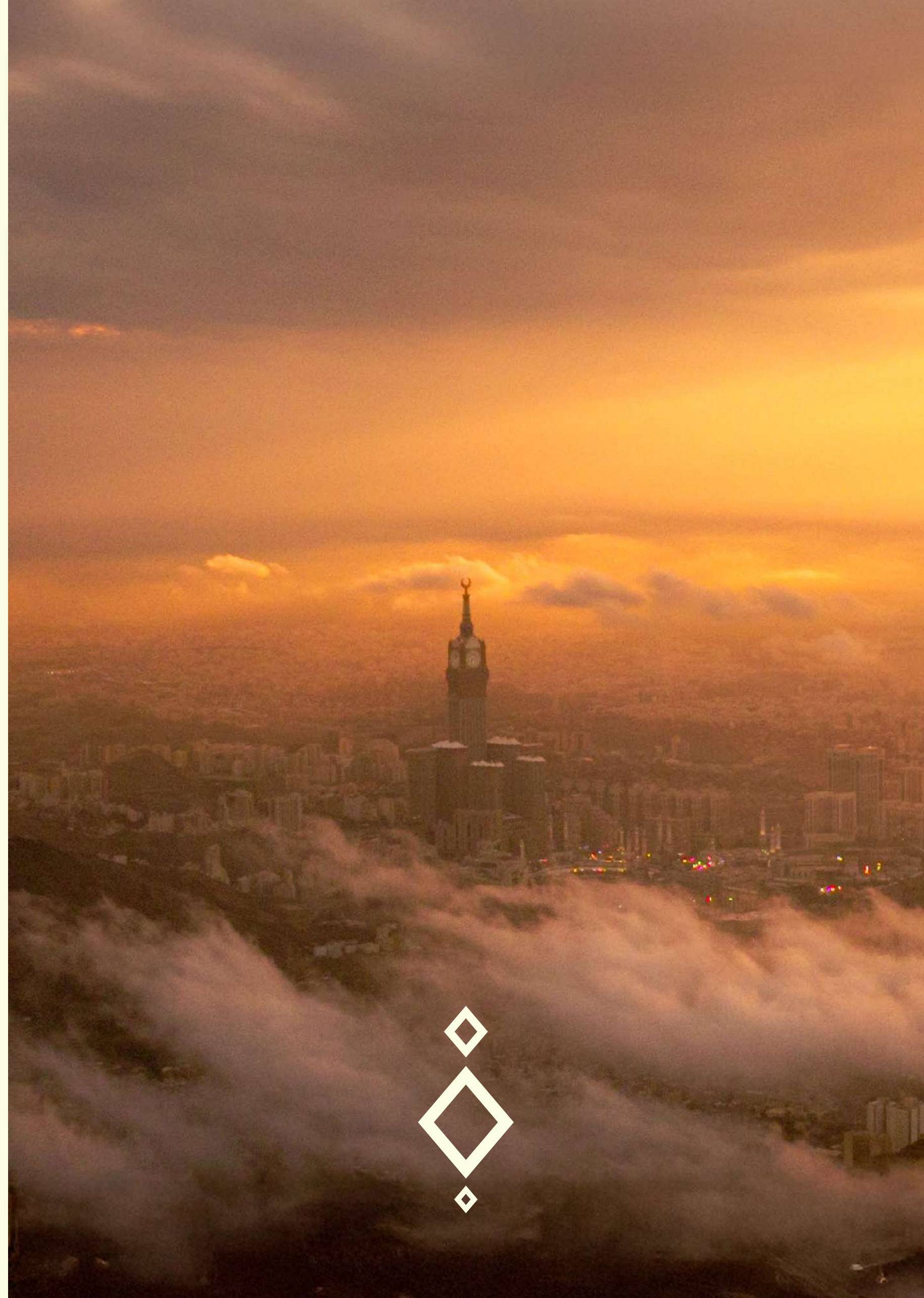
NHC







في رحابها تزدهر الحياة





## مدخلك للحياة

بوابة مكة وجهة سكنية حضارية متكاملة داخل  
حدود الحرم المكي، تلبي تطلعاتك في بيئة تلائم  
أسلوب حياتك، وتقدم لك تجربة معيشية رائعة  
تتسم بالخصوصية والهدوء.



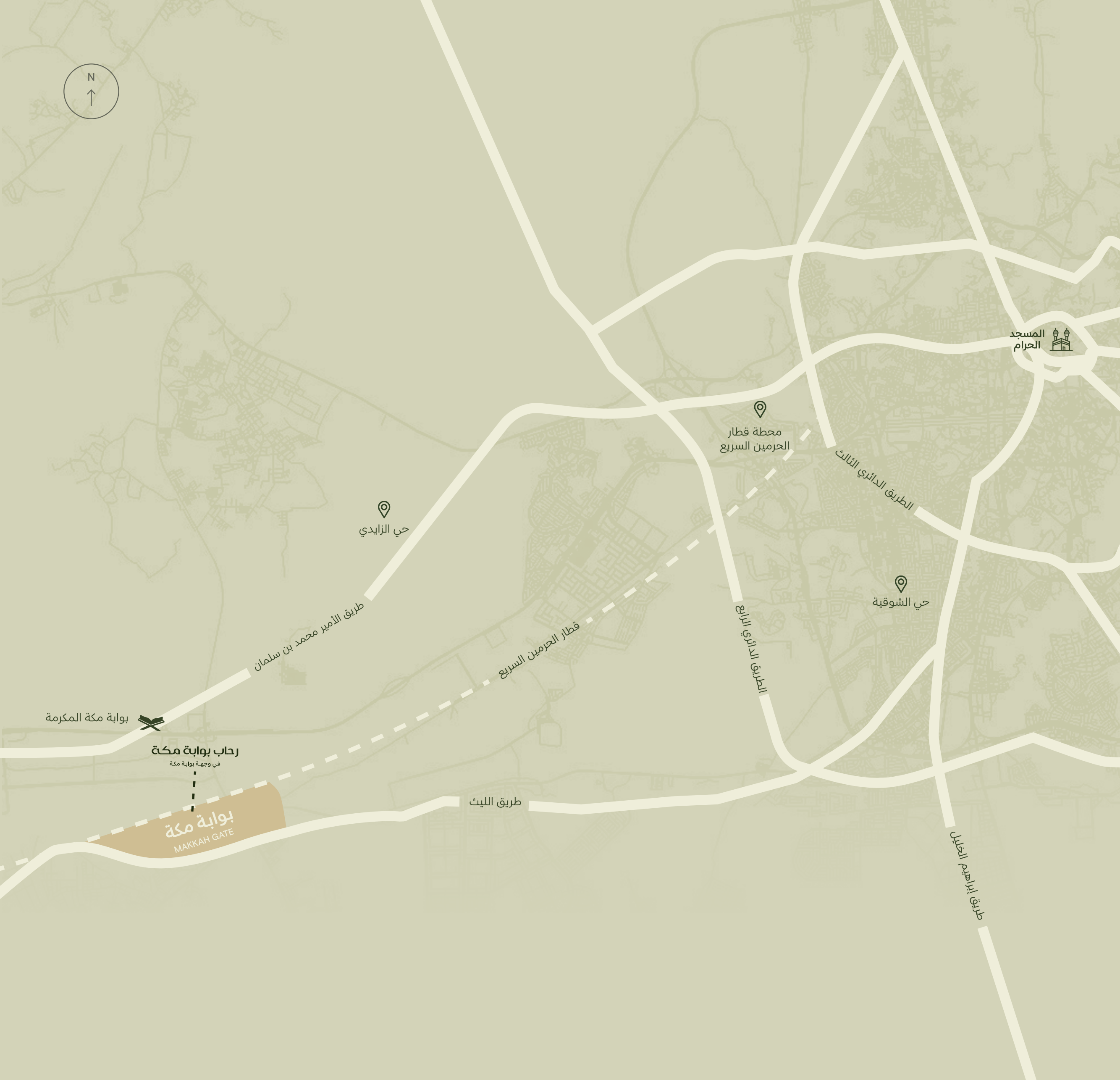


# تواصل وترابط

ستصبح جزء من مجتمع مبني على مفهوم التواصل والترابط من خلال مسارات المشي المتصلة والحيوية والوحدات السكنية التي تقع بالقرب من المراكز التجارية والمجتمعية، والحدائق العامة التي تربطك بكل من حولك في عالم مصمم لأجلك.







## داخل حد الحرم

تتمركز وجهة بوابة مكة بموقع استراتيجي في الجهة الغربية من مكة المكرمة وداخل حد الحرم، ليصلك بالطرق الرئيسية ويسهل وصولك إلى أي وجهة.



# رحاب بوابة مكة

في وجهة بوابة مكة



يمتد مشروع رحاب بوابة مكة على مساحة تتجاوز 217 ألف م<sup>2</sup> ليقدّم بيئة سكنية متكاملة تنبض بالحياة وتحيط به الحدائق والممرات الرياضية وتتكامل فيه المرافق لتجعل كل ما يحتاجه السكان قريباً منه في موقع يجمع بين حيوية مكة وتراثها لتصنع أسلوب حياة متوازن يمنحك تجربة يومية تُشعرك بالراحة والانتماء.











طريق الأمير محمد بن سلمان

طريق الأمير نايف بن عبدالعزيز

قطار الحرمين

طريق الليث





- |   |  |   |  |
|---|--|---|--|
| B |  | A |  |
| D |  | C |  |

مخطط المباني





\*الواجهات ليست نهائية وقابلة للتعديل

# نماذج المباني





\*الواجهات ليست نهائية وقابلة للتعديل

## مبنى نموذج A







## ♦ الدور الأرضي

شقة من غرفتين نوم ♦

شقة من ثلاث غرف نوم ♦

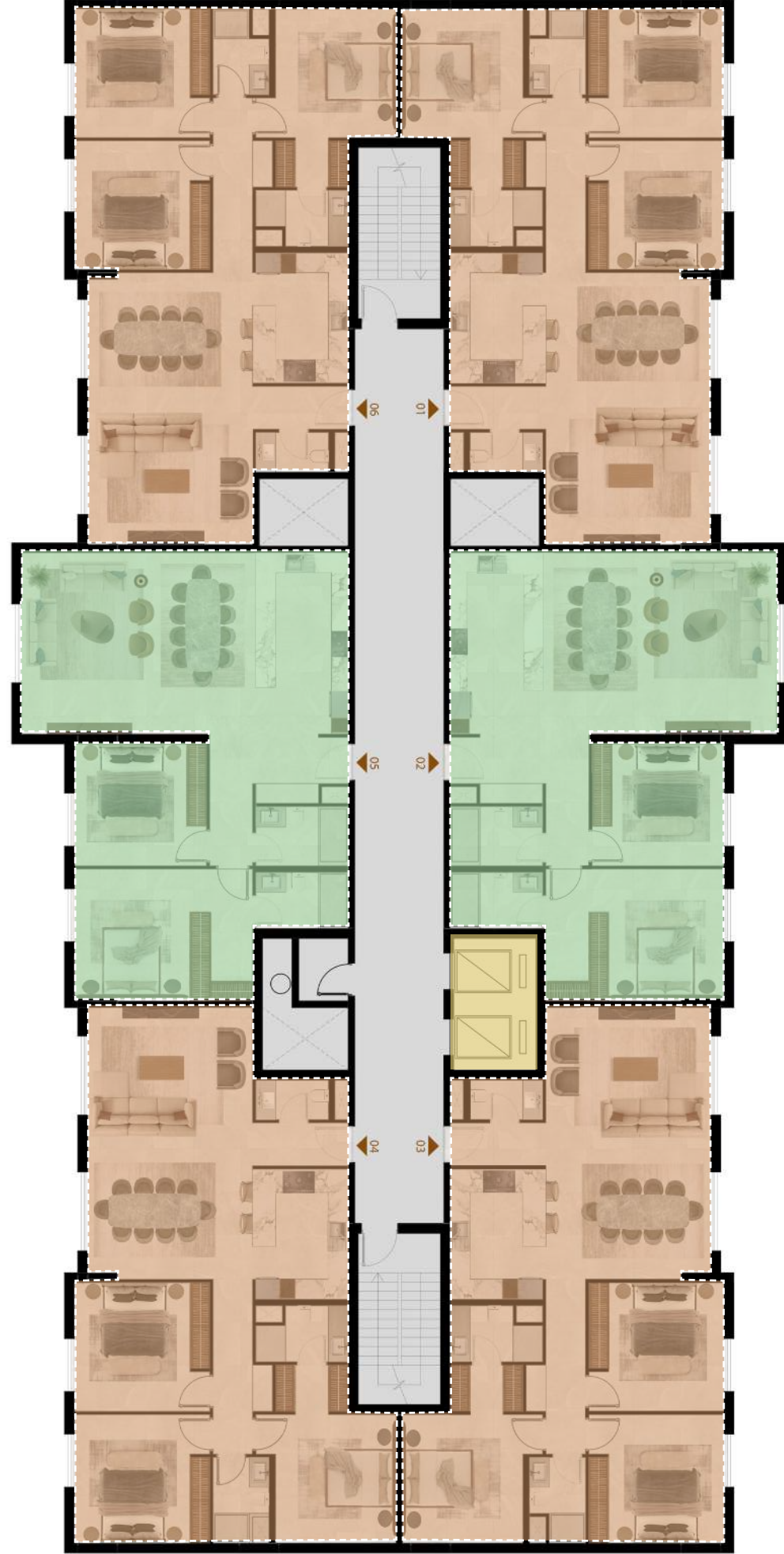
المصاعد ♦

مرفق متعدد الاستخدام ♦

المدخل والبهو ♦

المدخل الخلفي ♦





## ♦ من الدور الأول إلى الخامس

♦ شقة من غرفتين نوم

♦ شقة من ثلاث غرف نوم

♦ المصاعد





## مبنى نموذج B







## ♦ الدور الأرضي

♦ شقة من ثلاث غرف نوم

♦ شقة من ثلاث غرف نوم + مجلس

♦ المصاعد

♦ مرفق متعدد الاستخدام

♦ المدخل والبهو

♦ المدخل الخلفي





## ♦ من الدور الأول إلى الخامس

♦ شقة من ثلاث غرف نوم

♦ شقة من ثلاث غرف نوم + مجلس

♦ المصاعد





# مبنى نموذج C







## ♦ الدور الأرضي

♦ شقة من ثلاث غرف نوم

♦ شقة من ثلاث غرف نوم + مجلس

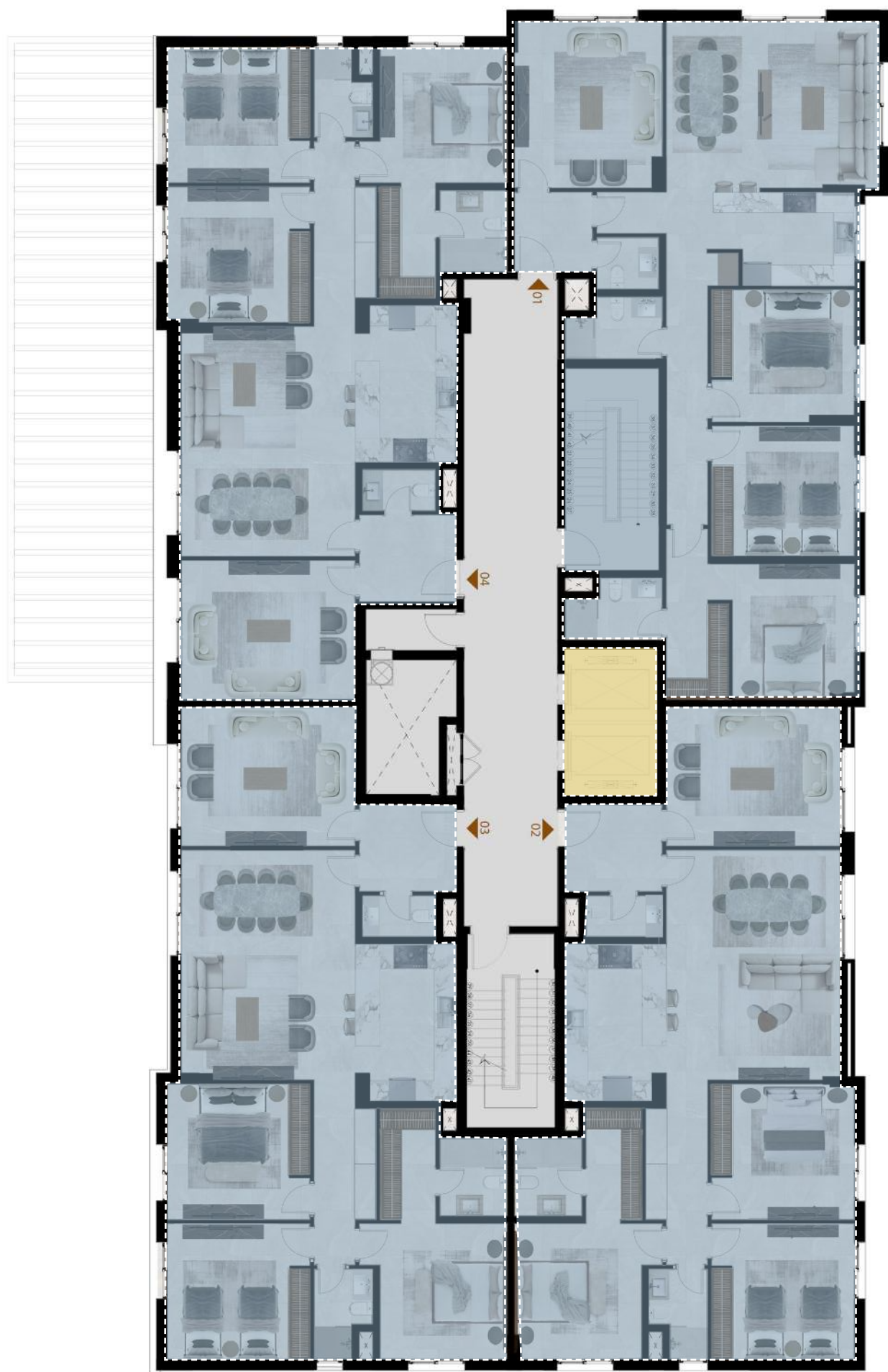
♦ المصاعد

♦ مرفق متعدد الاستخدام

♦ المدخل والبهو

♦ المدخل الخلفي





## ♦ من الدور الأول إلى الخامس

♦ شقة من ثلاث غرف نوم + مجلس

♦ المصاعد

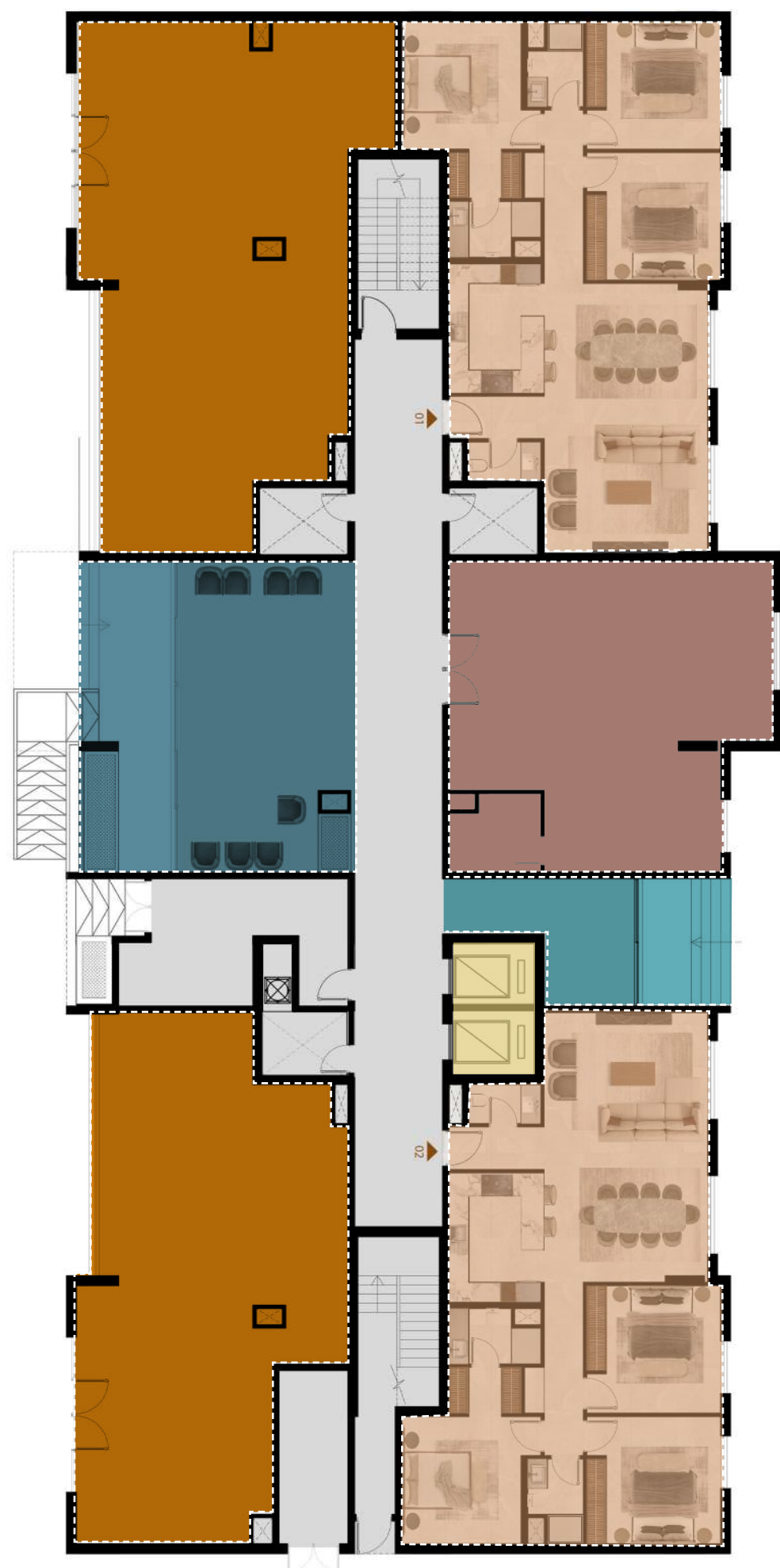




## مبنى نموذج D







## ♦ الدور الأرضي

♦ شقة من ثلاث غرف نوم

♦ المصاعد

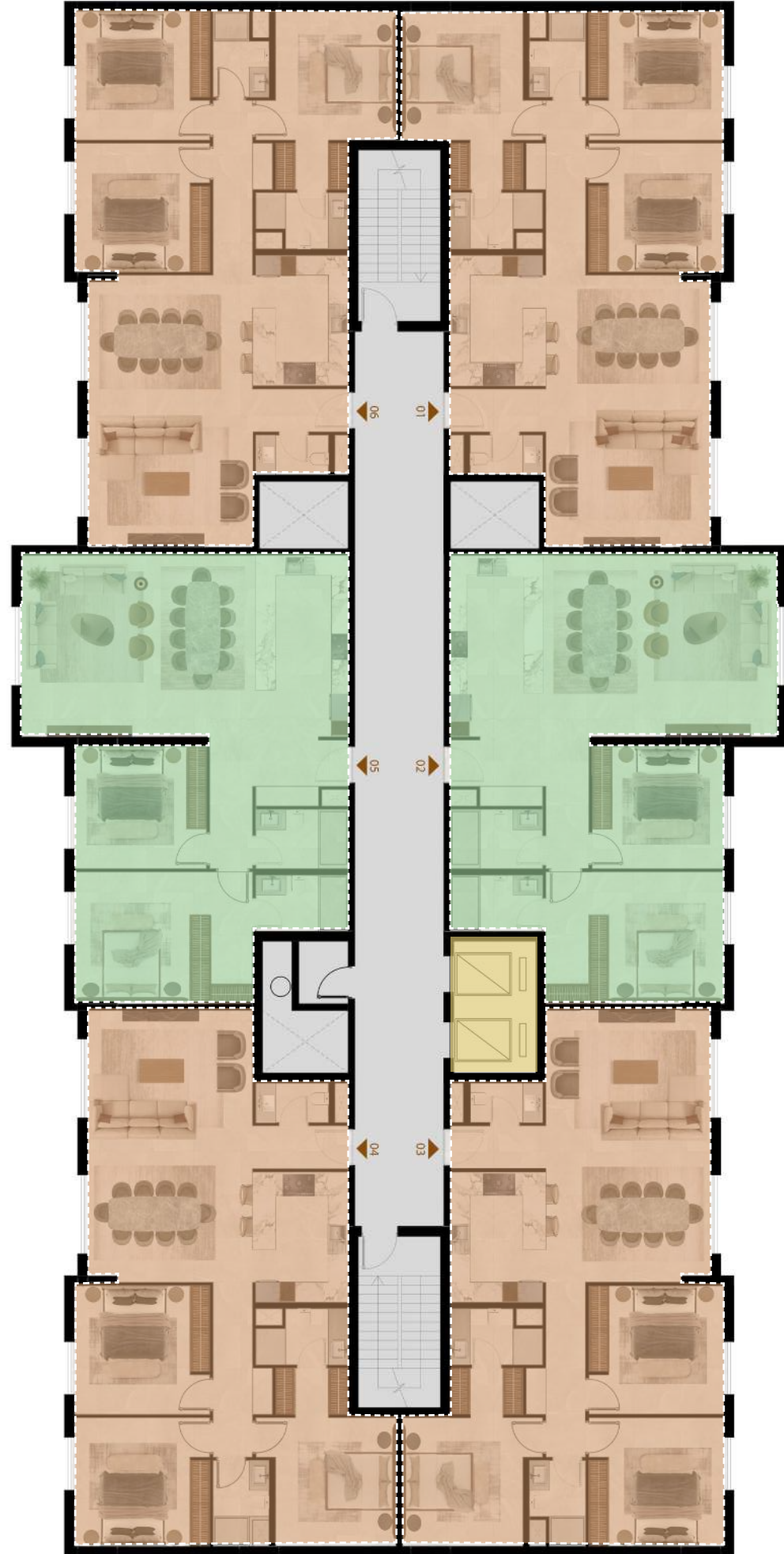
♦ مرفق متعدد الاستخدام

♦ مرفق تجاري

♦ المدخل والبهو

♦ المدخل الخلفي





## ♦ من الدور الأول إلى الخامس

♦ شقة من غرفتين نوم

♦ شقة من ثلاث غرف نوم

♦ المصاعد





## نماذج الوحدات





## شقة من غرفتين نوم

نموذج 1

المبنى الدور

A الأرضي

إجمالي المساحة 121م<sup>2</sup>

1	مدخل	(2.90×1.30)م
2	دورة مياه	(2.20×1.20)م
3	غرفة معيشة	(5×4.25)م
4	غرفة طعام	(5×4)م
5	غرفة نوم	(4.10×3.90)م
6	غرفة نوم رئيسية	(6×4)م
7	دورة مياه	(2.60×1.70)م
8	دورة مياه	(2.80×1.70)م
9	مطبخ	(4×3)م
10	حيز غسيل	(1.40×0.60)م





## شقة من غرفتين نوم

نموذج 2

المبنى الدور

A-D الأرضي إلى الخامس

إجمالي المساحة 121م<sup>2</sup>

1	مدخل	(4.20×2)م
2	غرفة معيشة	(5.50×3)م
3	غرفة طعام	(5.50×4)م
4	مطبخ	(5.50×2.90)م
5	غرفة نوم رئيسية	(4×3.50)م
6	غرفة ملابس	(4×1.9)م
7	دورة مياه	(2.80×1.70)م
8	غرفة نوم	(4×3.70)م
9	دورة مياه	(2.80×1.80)م
10	حيز غسيل	(1.90×0.60)م



## شقة من ثلاث غرف نوم

نموذج 3

المبنى الدور

C الأرضي

إجمالي المساحة 136م<sup>2</sup>



1	مدخل	(2.90×1.20)م
2	دورة مياه	(2.20×1.20)م
3	غرفة معيشة	(5×3.32)م
4	غرفة طعام	(5×3.30)م
5	غرفة نوم 1	(4.10×3.90)م
6	غرفة نوم 2	(4.10×3.90)م
7	دورة مياه	(2.60×1.70)م
8	غرفة نوم رئيسية	(3.90×3.65)م
9	غرفة ملابس	(3.20×1.60)م
10	دورة مياه	(2.35×1.95)م
11	مطبخ	(4.50×2.90)م
12	حيز غسيل	(3.20×0.60)م





## شقة من ثلاث غرف نوم

نموذج 4

المبنى	الدور
A-D	الأرضي إلى الخامس
B	الأول إلى الخامس

إجمالي المساحة 141م<sup>2</sup>

1	مدخل	(2.90×1.30)م
2	دورة مياه	(2.20×1.20)م
3	غرفة معيشة	(5×4.20)م
4	غرفة طعام	(5×4.05)م
5	مطبخ	(4×2.90)م
6	غرفة نوم 1	(4.10×3.90)م
7	غرفة نوم 2	(4.10×3.90)م
8	دورة مياه	(2.60×1.70)م
9	غرفة نوم رئيسية	(3.90×3.65)م
10	غرفة ملابس	(2.20×1.40)م
11	دورة مياه	(2.80×1.70)م
12	حيز غسيل	(1.40×0.60)م





## شقة من ثلاث غرف نوم

نموذج 5

المبنى الدور

B الأرضي

إجمالي المساحة 143.5م<sup>2</sup>

1	مدخل	(2.90×1.30)م
2	غرفة طعام	(5×3.80)م
3	غرفة معيشة	(5×3.90)م
4	غرفة نوم 1	(4.10×3.90)م
5	غرفة نوم 2	(4.10×3.90)م
6	دورة مياه	(2.60×1.70)م
7	غرفة نوم رئيسية	(3.90×3.65)م
8	غرفة ملابس	(3.20×1.60)م
9	دورة مياه	(2.35×1.95)م
10	مطبخ	(4.50×2.90)م
11	دورة مياه	(2.20×1.20)م
12	حيز غسيل	(3.20×0.60)م





## شقة من ثلاث غرف نوم + مجلس

نموذج 6

الدور	المبنى
الأرضي إلى الخامس	C

إجمالي المساحة 162م<sup>2</sup>

1	مدخل	(2.25×2.30)م
2	دورة مياه	(1.80×1.50)م
3	مجلس	(4.80×4.25)م
4	غرفة طعام	(4.80×3)م
5	غرفة معيشة	(4.80×3.10)م
6	مطبخ	(4.10×2.70)م
7	غرفة نوم 1	(4.10×3.80)م
8	غرفة نوم 2	(4.10×3.85)م
9	غرفة نوم رئيسية	(3.90×3.50)م
10	غرفة ملابس	(2.75×1.80)م
11	دورة مياه	(2.80×1.80)م
12	دورة مياه	(2.80×1.80)م
13	حيز غسيل	(3.20×0.60)م





## شقة من ثلاث غرف نوم + مجلس

نموذج 7

المبنى	الدور
B	الأرضي إلى الخامس
C	الأول إلى الخامس

إجمالي المساحة 162-163.5م<sup>2</sup>

1	مدخل	(2.80×2.50)م
2	دورة مياه	(2.20×1.20)م
3	مطبخ	(4.50×2.90)م
4	غرفة ملابس	(3.20×1.60)م
5	دورة مياه 1	(2.35×1.95)م
6	غرفة نوم رئيسية	(3.90×3.65)م
7	دورة مياه 2	(2.60×1.70)م
8	غرفة نوم 1	(4.10×3.90)م
9	غرفة نوم 2	(4.10×3.90)م
10	غرفة معيشة	(5×3.6)م
11	غرفة طعام	(5×3)م
12	مجلس	(5×4)م
13	حيز غسيل	(3.20×0.60)م





## الصور الداخلية للنماذج والمرافق





\* التأثير الداخلي غير مشمول في المنتج النهائي، الصور ثلاثية الأبعاد مخصصة للأغراض التوضيحية وللتسويق.





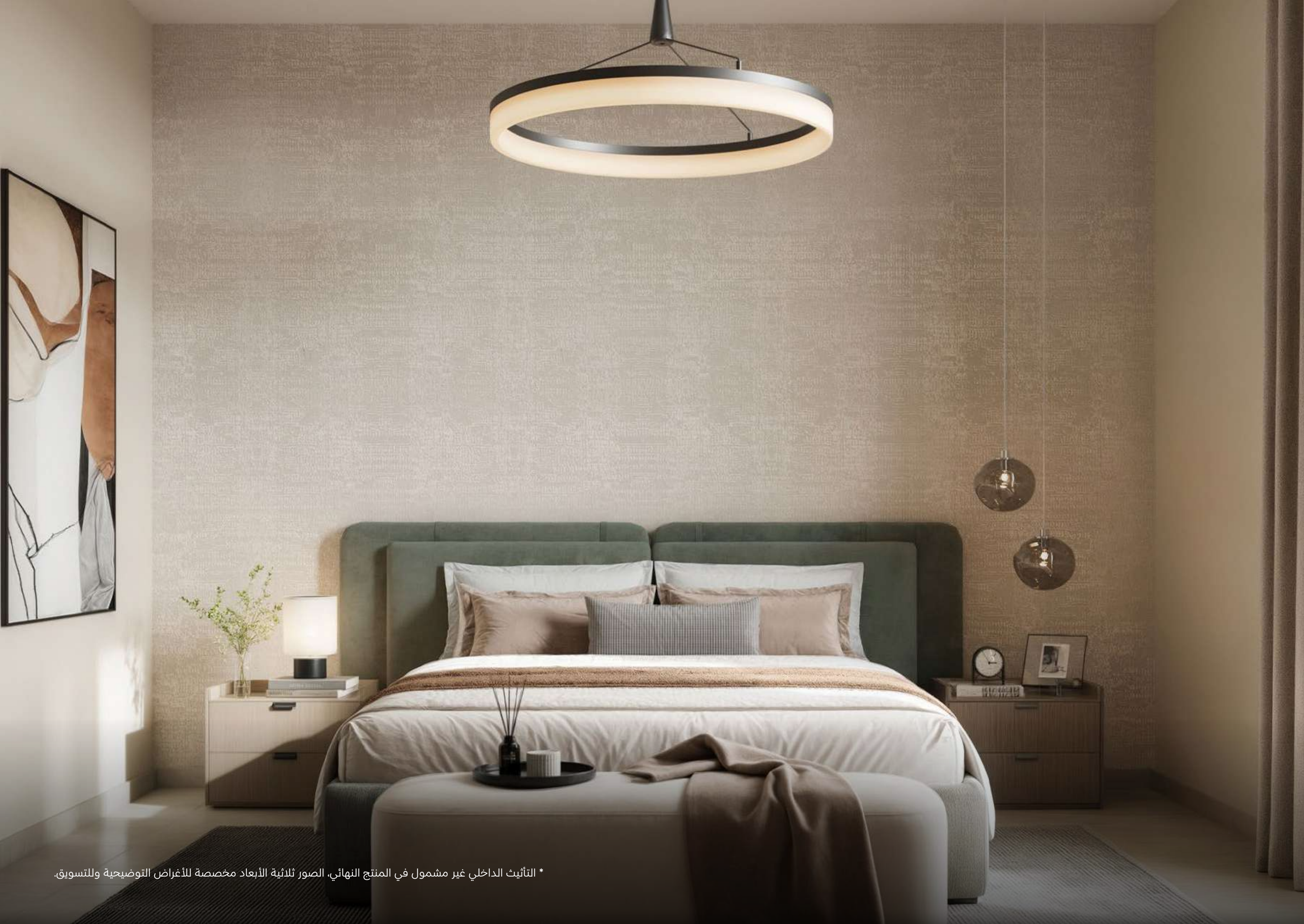
\* التأثير الداخلي غير مشمول في المنتج النهائي، الصور ثلاثية الأبعاد مخصصة للأغراض التوضيحية وللتسويق.





\* التأثير الداخلي غير مشمول في المنتج النهائي، الصور ثلاثية الأبعاد مخصصة للأغراض التوضيحية وللتسويق.





\* التآيٲ الداخلي غير مشمول في المنتج النهائي، الصور ثلاثية الأبعاد مخصصة للأغراض التوضيحية وللتسويق.





\* التآيٲ الداخلي غير مشمول في المنتج النهائي، الصور ثلاثية الأبعاد مخصصة للأغراض التوضيحية وللتسويق.





\* التأثير الداخلي غير مشمول في المنتج النهائي، الصور ثلاثية الأبعاد مخصصة للأغراض التوضيحية وللتسويق.





\* التأثير الداخلي غير مشمول في المنتج النهائي، الصور ثلاثية الأبعاد مخصصة للأغراض التوضيحية وللتسويق.





# المقاييس الفنية



المقاييس الفنية			
نماذج الوحدات : شقق		المتوسطة - الفئة الفضية+ (B+)	
الأرضيات	الجدران	الأسقف	التجهيزات والملحقات
بورسلين	دهان مائي	دهان مائي	المدخل
بورسلين	دهان مائي	دهان مائي	غرفة الاستقبال (المجلس)
بورسلين	دهان مائي	دهان مائي	غرفة المعيشة
بورسلين	دهان مائي	دهان مائي	غرف النوم
بورسلين	دهان مائي مقاوم للرطوبة والبكتيريا	ألواح جبسية مقاومة للحريق والرطوبة (دهان مائي)	المطبخ وحدات المطبخ مطبخ مجهز بوحدات علوية وسفلية وسطح عمل طبيعي أو صناعي ولا يشمل الأجهزة أو الملحقات الأخرى
بورسلين	بورسلين	ألواح جبسية مقاومة للرطوبة (دهانات مائي)	دورة مياه الضيوف
بورسلين بورسلين مانع للانزلاق لأرضيات الشاور	بورسلين	ألواح جبسية مقاومة للرطوبة (دهان مائي)	دورة مياه الغرف فاصل شاور زجاجي مغاسل خلاطات مياه عالية الجودة شطاف مع لي PVC أو ما يعادله كرسي دورة مياه إكسسوارات من المعدن غير قابل للصدأ مرايا جدارية

الأبواب والنوافذ		الدرج الداخلي / الخارجي - إن وجدت
الأبواب الداخلية	خشبية أو WPC	التشطيبات من الرخام الطبيعي / الجرانيت
الأبواب الخارجية	معدنية مقاومة للحريق	الدرابزين معدني
النوافذ	من الألمنيوم	الإضاءة إضاءة LED
		درج السطح درج خطافي



العزل			المقاييس الكهربائية
عزل مائي	عزل مائي مقاوم للرطوبة والمياه والتسريب لأرضيات الحمامات والأماكن الرطبة والأسطح.		الإنارة تأسيس وتمديد لجميع الفراغات تركيب وحدات إنارة LED للمناطق الرطبة
عزل حراري	لتحقيق ال U-Value المطلوبة		التوصيلات ومفاتيح الإنارة والأفياش الاسلاك الكهربائية محلية الصنع المخارج والمفاتيح عالية الجودة
السطح	بلاط سيراميك أو تيرازو		اللوحات الكهربائية لوحة رئيسية - ولوحة فرعية (إن وجدت حسب التصميم)

نظام الاتصالات			المقاييس الميكانيكية
التليفونات	تأسيس وتمديد		التكييف تركيب مكيفات جدارية Split unit لجميع الفراغات وفق التصميم
دش	مركزي - تأسيس وتمديد		التهوية مراوح شفط معلقة
الانتركم	انتركم مركزي - صوتي		الصرف أنابيب الصرف من UPVC – Class4 أو ما يعادلها أنابيب صرف المياه المتكثفة من أجهزة التكييف
التحكم الذكي في المنزل (Home automation)	تأسيس		الصفافيات من الاستانلس ستيل
نظام الانترنت	تأسيس		التغذية أنابيب التغذية للمياه الحارة والباردة من PPR أو ما يعادلها
			السخانات توريد سخان منفصل
			الخزان خزان مياه علوي
			المضخات مضخات للمياه الباردة
			نظام انذار ومكافحة الحريق وفق اشتراطات الدفاع المدني وكود البناء السعودي

الأسوار /الارتدادات/ المساحات الخارجية /المساحات الخضراء				
المدخل / الممرات /السلم الخارجي / الخدمات				
المدخل الرئيسي	الممرات الخارجية	درج المدخل	المساحات الخضراء	التجهيزات والملحقات
بلاط بورسلين	بورسلين نحلة بورسلين	جرانيت أو رخام	مساحات خضراء مزروعة ومجهزة بشبكة ري وفق التصميم	مصعد مجهز بالكامل توفير مواقف سيارات مجهزة وفق التصميم والاشتراطات





## الضمانات

10 سنوات

ضمان على الهيكل الإنشائي

10 سنوات

ضمان أعمال العزل المائي

1 سنة

ضمان على الأعمال الداخلية



أنظمة إنارة LED  
موفرة للطاقة



سخانات  
المياه



أنظمة مكافحة الحرائق  
وفق اشتراطات هيئة المواصفات  
السعودية (SASO)

## المزايا



مطابخ مجهزة بخزائن  
وفق أعلى المعايير



مكيفات  
عالية الجودة





## حياة نبنيها

تفخر NHC بتطويرها وجهات تمنح الجميع حياة أفضل اليوم وغداً، لذلك نحن لا نحقق معايير الجودة المعتادة فحسب، بل نتخطاها إلى مستوى أعلى.

منذ عام 2016 انطلقنا في رحلة بناء بنية تحتية مستدامة لمشاريع تنبض بالحياة وفضاءات عمرانية تعيد صياغة فن عيش الحياة.

تحيط مشاريعنا السكان والزوار بمختلف أبعاد الحياة السلسة وذلك من خلال التخطيط المدروس لمواقع المرافق الهامة على بعد دقائق، كمراكز التسوق والمساحات الخضراء في خطوة لإثراء ملامح الحياة وأنماطها المتنوعة في كل يوم.

تحرص NHC في كل ما تبنيه على تنمية ازدهار عمراني ينعم فيه الفرد والعائلات بالرخاء، وإحداث نقلة ترتقي بتجربتهم وتقبل بهم على الغد باستثمار ينمي قيمته على مدى الأعوام.







