

لشمس

في وجهة الغروب





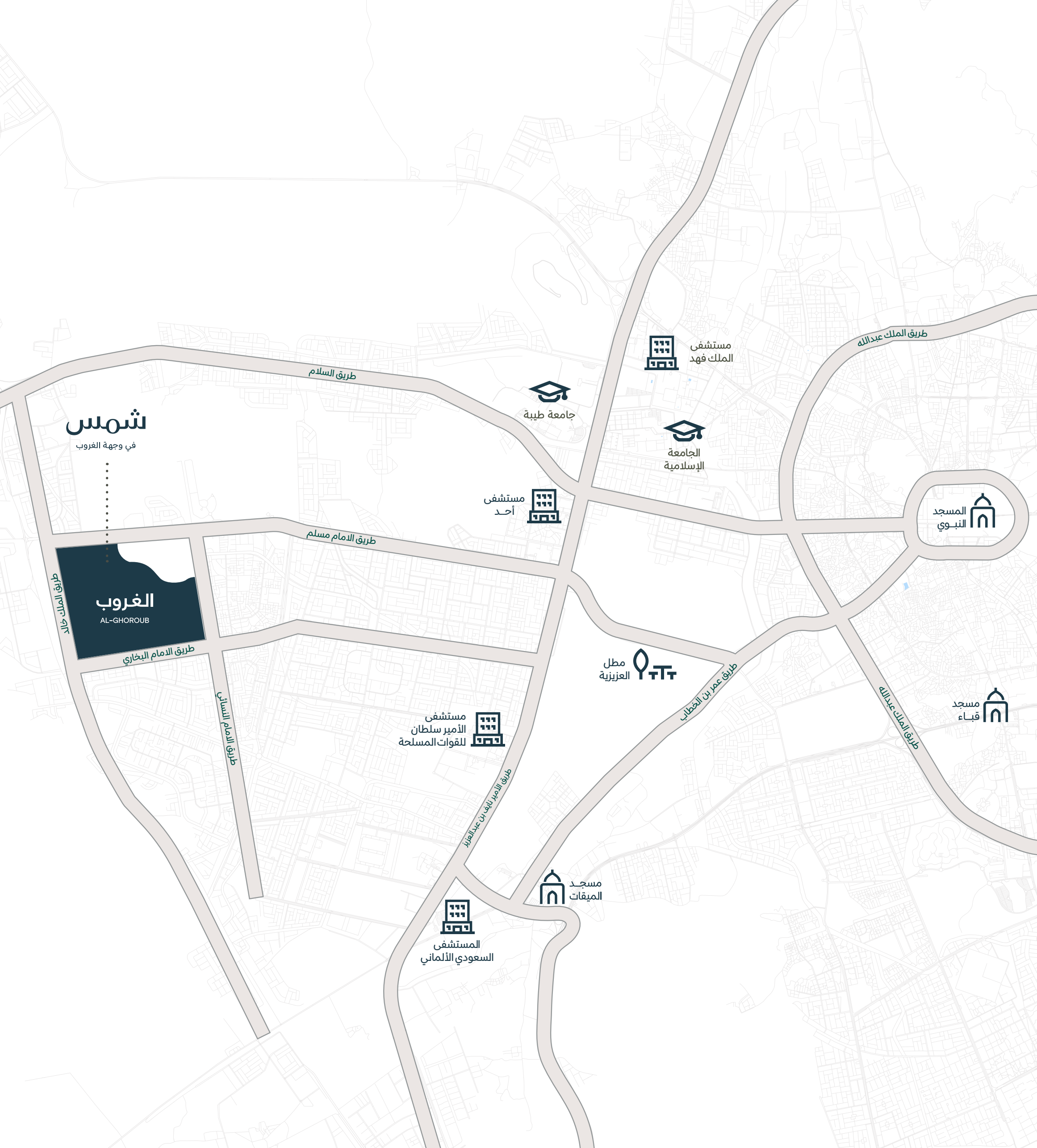
حيث يسكن النور

في الجهة الغربية من المملكة العربية السعودية تتألق المدينة المنورة بسكينتها المهيبة وتعلو مكانتها باحتضان المسجد النبوي الشريف، لتغمر أرجاءها بعبق النبوة الإسلامية وأصداء الرسالة الخالدة، وعلى امتداد السنين ظلت معالمها شاهدة على قصص التاريخ وأحيائها تنبض بعراقة الماضي، بطابع معماري يعكس تناغم الزخارف الإسلامية في تفاصيله بأناقة تجسد عمارة تليق بقدسية المكان وسكينته.



وجهة الغروب

بيئة جاذبة ومرافقها متكاملة، مصممة للرفاهية ومزينة
بالطبيعة الخلابة، تحتضن بين روعة شروقها وغروبها وجهة
تطيب فيها الحياة



الموقع الاستراتيجي

ستحظى هنا بموقع استثنائي يصلك بالطرق الرئيسية ويسهل تنقلك بين المعالم الهامة في مختلف أرجاء المدينة المنورة

مسجد قباء	14 كم
المسجد النبوي الشريف	13 كم
مستشفى الملك فهد	9 كم
الجامعة الإسلامية	9 كم
جامعة طيبة	6 كم
مستشفى الأمير سلطان للقوات المسلحة	6 كم

حديقة الغروب

بمساحة تتجاوز 1,000,000م² مليئة بالورود والأشجار
والمسطحات الخضراء الشاسعة ستعيش بعداً آخر من الجمال
الطبيعي في حياتك اليومية وتحيا بلحظات استثنائية.





حياة من دفع الغروب

شمس وجهة الغروب

”شمس“ أحد المشاريع السكنية المتميزة داخل وجهة الغروب يمتد على مساحة 414,957 م²، وتقدم مفهوماً عصرياً للحياة السكنية في بيئة متكاملة، تجمع بين الطبيعة وجودة الحياة.



تفاصيل بمعايير حديثة

يضم مشروع "شمس" أكثر من 1,500 وحدة سكنية بتصاميم
عصرية وواجهات أنيقة، تتنوع وحداتها بين الفلل الفاخرة والتاون
هاوس في بيئة معمارية ترتقي بالتفاصيل وتمنحك ما يليق بك.



أسلوب حياة متكامل

16	مرافق تعليمية	🏫
1	مرافق صحية	🏥
25	مراكز تجارية	🛍️
17	مساجد وجوامع	🕌
19	حدائق	🌳



شمس

في وجهة الغروب

المخطط العام



B  A- MID  A- END 

مخطط
الوحدات



نماذج
الوحدات



نموذج A-Mid (تاون هاوس)

200 م²

مساحة الأرض

248 م²

مسطح البناء

4

غرف النوم

5

دورات المياه

نموذج A-Mid

الطابق الأرضي



- 1 مجلس (5.5 × 3.85)م
- 2 المدخل (1.9 × 1.9)م
- 3 دورة مياه (1.2 × 1.85)م
- 4 مغاسل طعام (1.2 × 1.45)م
- 5 غرفة طعام (3.8 × 3.85)م
- 6 غرفة معيشة (4.0 × 3.85)م
- 7* مطبخ (7.25 × 3.8)م
- 8 فراغ توزيع (1.6 × 1.35)م
- 9 دورة مياه (1.7 × 1.35)م
- 10 الفناء الأمامي + موقف سيارات (7.25 × 3.85)م
- 11 الفناء الأمامي 2 (4.25 × 3.85)م
- 12 الفناء الخلفي 1 (6.85 × 3.85)م
- 13 الفناء الخلفي 2 (4.15 × 2.80)م

الطابق الأول



- 1 حمام O1 (1.8 × 2.55)م
- 2 غرفة نوم رئيسية O1 (4.15 × 3.85)م
- 3 غرفة نوم O1 (3.6 × 3.75)م
- 4 حمام (1.70 × 2.50)م
- 5 غرفة نوم O2 (4.0 × 3.75)م
- 6 غرفة نوم رئيسية O2 (3.6 × 3.85)م
- 7 غرفة ملابس (1.6 × 2.55)م
- 8 حمام O2 (1.85 × 2.55)م
- 9 ركن قهوة (1.6 × 1.35)م
- 10 فراغ توزيع (1.1 × 2.0)م

السطح



- 1 غرفة غسيل (1.6 × 1.45)م
- 2 تراس خارجي

* اقتراحات استرشادية يمكن للعميل تنفيذها.

نموذج A-Mid

النموذج الرئيسي للطابق الأرضي



مقترح 1



7 مخزن (1.5 × 3.85) م
8 مطبخ (5.65 × 3.85) م

مقترح 2



7 مطبخ مفتوح (3.9 × 3.85) م
8 غرفة معيشة (3.35 × 3.85) م

مقترح 3



7 غرفة الخادمة (1.6 × 2.2) م
8 حمام غرفة الخادمة (1.6 × 1.55) م
9 مطبخ (5.55 × 3.85) م



* التأثير الداخلي غير مشمول في المنتج النهائي، الصور ثلاثية الأبعاد مخصصة للأغراض التوضيحية وللتسويق.



* التأثير الداخلي غير مشمول في المنتج النهائي، الصور ثلاثية الأبعاد مخصصة للأغراض التوضيحية وللتسويق.



* التأثير الداخلي غير مشمول في المنتج النهائي. الصور ثلاثية الأبعاد مخصصة للأغراض التوضيحية وللتسويق.



نموذج A-END (فيلا)

250 - 321 م²

مساحة الأرض

276 م²

مسطح البناء

4

غرف النوم

5

دورات المياه

اقتراحات استرشادية يمكن للعميل تنفيذها

السطح



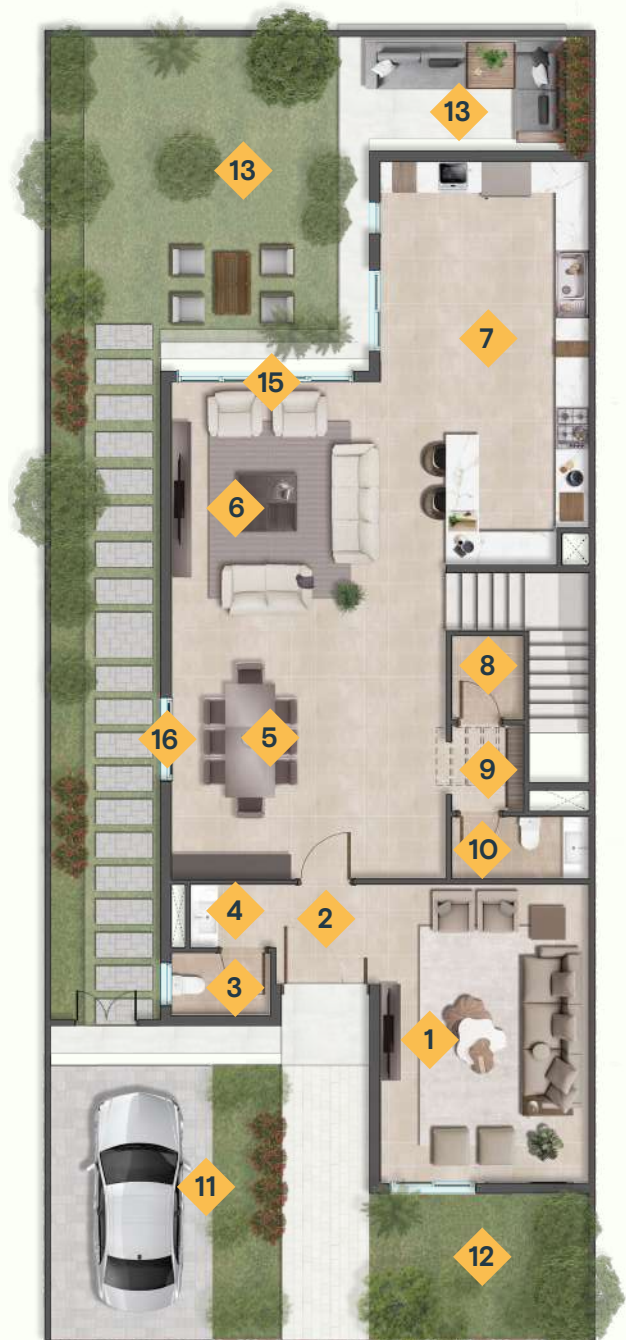
- 1 حمام (1.7 × 2.45) م
- 2 غرفة نوم O1 (3.7 × 3.75) م
- 3 غرفة نوم O2 (3.75 × 3.7) م
- 4 غرفة معيشة (4.0 × 3.8) م
- 5 غرفة نوم O3 (4.0 × 3.7) م
- 6 غرفة نوم رئيسية O4 (4.0 × 3.75) م
- 7 غرفة ملابس (1.6 × 2.45) م
- 8 حمام (1.9 × 2.45) م
- 9 ركن قهوة (1.6 × 1.35) م
- 10 حمام (1.75 × 2.45) م

الطابق الأول



- 1 مجلس (5.65 × 3.75) م
- 2 المدخل الرئيسي (1.9 × 1.9) م
- 3 دورة مياه (1.2 × 1.8) م
- 4 مغاسل (1.2 × 1.55) م
- 5 غرفة طعام (3.8 × 4.0) م
- 6 غرفة معيشة (3.8 × 5.5) م
- 7* مطبخ (7.7 × 3.75) م
- 8 مخزن (1.6 × 1.25) م
- 9 فراغ توزيع (1.65 × 1.25) م
- 10 دورة مياه (1.2 × 2.45) م
- 11 الفناء الأمامي 1 + موقف السيارة (6.00 × 5.90) م
- 12 الفناء الأمامي 2 (4.15 × 2.80) م
- 13 الفناء الخلفي 1 (6.50 × 5.90) م
- 14 الفناء الخلفي 2 (4.15 × 2.10) م
- 15 مدخل خلفي
- 16 مدخل جانبي

الطابق الأرضي



* اقتراحات استرشادية يمكن للعميل تنفيذها.

نموذج A-End

النموذج الرئيسي للطابق الأرضي



مقترح 1



7 مطبخ خدمة (1.5 × 3.75) م
8 مطبخ مفتوح (6.1 × 3.75) م

مقترح 2



7 مطبخ (4.2 × 3.75) م
8 غرفة معيشة (3.5 × 3.75) م

مقترح 3



7 غرفة الخادمة (1.6 × 2.15) م
8 حمام غرفة الخادمة (1.6 × 1.5) م
9 مطبخ (6.0 × 3.75) م



* التأثير الداخلي غير مشمول في المنتج النهائي، الصور ثلاثية الأبعاد مخصصة للأغراض التوضيحية وللتسويق.



* التأثير الداخلي غير مشمول في المنتج النهائي، الصور ثلاثية الأبعاد مخصصة للأغراض التوضيحية وللتسويق.



* التأثير الداخلي غير مشمول في المنتج النهائي، الصور ثلاثية الأبعاد مخصصة للأغراض التوضيحية وللتسويق.



* التأثيث الداخلي غير مشمول في المنتج النهائي، الصور ثلاثية الأبعاد مخصصة للأغراض التوضيحية وللتسويق.



نموذج B (فيلا)

248 - 371 م²

مساحة الأرض

281 م²

مسطح البناء

4

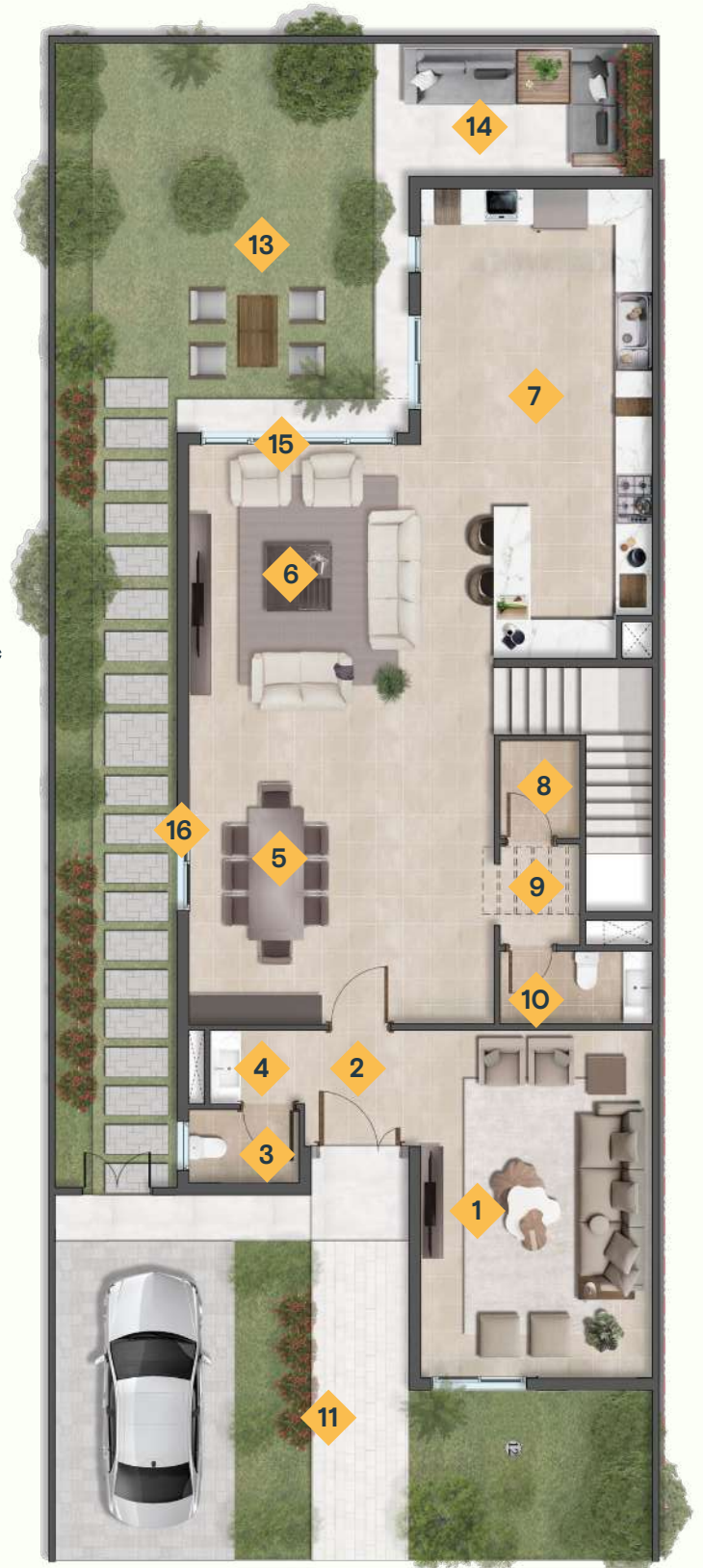
غرف النوم

5

دورات المياه

نموذج B

الطابق الأرضي



- 1 مجلس (3.8 × 5.7م)
- 2 المدخل (1.9 × 1.9م)
- 3 دورة مياه (1.8 × 1.2م)
- 4 مغاسل طعام (1.55 × 1.2م)
- 5 غرفة طعام (5.0 × 4.2م)
- 6 غرفة معيشة (3.8 × 5.3م)
- 7* مطبخ (3.8 × 7.8م)
- 8 مخزن (1.3 × 1.6م)
- 9 فراغ توزيع (1.3 × 1.65م)
- 10 دورة مياه (2.5 × 1.2م)
- 11 الفناء الأمامي + موقف السيارات (5.80 × 6.00م)
- 12 الفناء الأمامي 2 (2.80 × 4.20م)
- 13 الفناء الخلفي 1 (5.80 × 6.50م)
- 14 الفناء الخلفي 2 (2.30 × 4.20م)
- 15 مدخل خلفي
- 16 مدخل جانبي

الطابق الأول



- 1 دورة مياه (2.5 × 1.7م)
- 2 غرفة نوم رئيسية O1 (3.8 × 3.75م)
- 3 غرفة نوم O1 (3.7 × 3.75م)
- 4 غرفة معيشة (3.8 × 4.0م)
- 5 غرفة نوم O2 (3.7 × 4.0م)
- 6 غرفة نوم رئيسية O2 (3.8 × 4.1م)
- 7 غرفة ملابس (2.5 × 1.6م)
- 8 حمام O2 (2.5 × 1.9م)
- 9 ركن قهوة (1.35 × 1.6م)
- 10 حمام (2.5 × 1.75م)

السطح



- 1 غرفة غسيل (1.45 × 1.6م)
- 2 تراس خارجي

* اقتراحات استرشادية يمكن للعميل تنفيذها.

نموذج B

النموذج الرئيسي للطابق الأرضي

اقتراحات استرشادية يمكن للعميل تنفيذها

مقترح 1



7 مطبخ خدمة (1.5 × 3.8) م
8 مطبخ مفتوح (6.2 × 3.8) م

مقترح 2



7 مطبخ (4.3 × 3.8) م
8 غرفة معيشة (3.5 × 3.8) م

مقترح 3



7 غرفة الخادمة (1.7 × 2.3) م
8 حمام غرفة الخادمة (1.7 × 1.5) م
9 مطبخ (6.0 × 3.8) م



* التأثير الداخلي غير مشمول في المنتج النهائي، الصور ثلاثية الأبعاد مخصصة للأغراض التوضيحية وللتسويق.



* التأثير الداخلي غير مشمول في المنتج النهائي، الصور ثلاثية الأبعاد مخصصة للأغراض التوضيحية وللتسويق.



* التأثير الداخلي غير مشمول في المنتج النهائي، الصور ثلاثية الأبعاد مخصصة للأغراض التوضيحية وللتسويق.



* التأثير الداخلي غير مشمول في المنتج النهائي، الصور ثلاثية الأبعاد مخصصة للأغراض التوضيحية وللتسويق.

المقاييس الفنية				
نماذج الوحدات : فلل		التميزة - الفئة الذهبية (A)		
جميع المواصفات تكون مطابقة للكود السعودي				
الأرضيات	الجدران	الأسقف	التجهيزات والملحقات	
بورسلين	دهان مائي	ألواح جبسية - (دهان مائي)		المدخل
بورسلين	دهان مائي	ألواح جبسية - (دهان مائي)		غرفة الاستقبال (المجلس)
بورسلين	دهان مائي	ألواح جبسية - (دهان مائي)		غرفة المعيشة
بورسلين	دهان مائي	ألواح جبسية - (دهان مائي)		غرف النوم
بورسلين	دهان مائي مقاوم للرطوبة والبكتيريا	ألواح جبسية مقاومة للحريق والرطوبة (دهان مائي)		المطبخ
بورسلين	بورسلين	ألواح جبسية مقاومة للرطوبة (دهانات بلاستيكية)		دورة مياه الضيوف
بورسلين	بورسلين	ألواح جبسية مقاومة للرطوبة (دهان مائي)	فاصل شاور زجاجي مغاسل على كاونتر رخام دورة مياه غرفة النوم الرئيسية والمجلس مغاسل بخزائن سفلية لدورات غرف النوم الأخرى خلاطات عالية الجودة شفاط مع لي PVC تصميم أوروبي أو ما يعادله كرسي دورة مياه مثبت بالأرض لجميع دورات المياه إكسسوارات من الاستانلس ستيل مرايا جدارية مضيئة مع تحكم في لون الإضاءة	دورة مياه الغرف
بورسلين	دهان مائي	ألواح جبسية - (دهان مائي)		غرفة الخادمة/ السائق
بورسلين	بورسلين	ألواح جبسية مقاومة للرطوبة (دهان مائي)	مغسلة جدارية معلقة كرسي دورة مياه مثبت بالأرض خلاطات مياه وشاور معلق إكسسوارات من المعدن غير قابل للصدأ مرآة معلقة	دورة مياه الخادمة/ السائق

الأبواب والنوافذ		الدرج الداخلي / الخارجي - إن وجدت	
الأبواب الداخلية	خشب طبيعي	التشطيبات	من الرخام الطبيعي نعله من الرخام الطبيعي
الأبواب الخارجية	معدنية مقاومة للحريق	الدرابزين	من الاستانلس ستيل
النوافذ	من الألمنيوم مع زجاج مزدوج	الإضاءة	جدارية ديكوريه LED

العزل		المقاييس الكهربائية	
عزل مائي	عزل مائي مقاوم للرطوبة والمياه والتسريب لأرضيات دورات المياه والأماكن الرطبة والأسطح.	الإنارة	وحدات إنارة LED لجميع الفراغات وحدات أنارة LED للمداخل
عزل حراري	لتحقيق الـ U-Value المطلوبة ومتوافق مع الكود السعودي	التوصيلات ومفاتيح الإنارة والأفياش	الاسلاك الكهربائية محلية الصنع المخارج والمفاتيح عالية الجودة
السطح	بلاط سيراميك متوافق مع متطلبات العزل المائي والحراري	اللوحات الكهربائية	لوحة رئيسية لوحة فرعية لكل دور

نظام الاتصالات		المقاييس الميكانيكية	
التليفونات	تأسيس	التكييف	تأسيس وحدات تكييف جدارية Split unit لجميع الفراغات
دش	تأسيس	التهوية	مراوح شفط معلقة فوق السقف المستعار
الانتركم	نظام صوتي	الصرف	أنابيب الصرف من - UPVC
التحكم الذكي في المنزل (Home automation)	تأسيس	الصفائيات	من الاستانلس ستيل SS304 مع مانع روائح
نظام الانترنت	تأسيس	التغذية	أنابيب التغذية للمياه الحارة والباردة من PPR أو ما يعادلها
		السخانات	سخان مركزي
		الخزان	خزان مياه علوي من البولي ايثلين متعدد الطبقات
		المضخات	مضخات للمياه الباردة مضخة تدوير للمياه الساخنة

الأسوار /الارتدادات/ المساحات الخارجية /المساحات الخضراء	
مدخل الفيلا / الممرات /السلم الخارجي / الخدمات	
المدخل الرئيسي	درج المدخل

الأرضيات رخام طبيعي	من الرخام
---------------------	-----------



الضمانات

المادة	مدة الضمان/سنة
الهيكل الإنشائي	10
العزل المائي والحراري	10
الدهانات الخارجية	5
الدهانات الداخلية	3
الأبواب المعدنية	10
الأبواب الخشبية	3
الأجهزة الصحية	5
الإضاءة	2
الأفياش والمفاتيح	5
القواطع واللوحات الكهربائية	20
الكابلات والأسلاك	20
النوافذ والألومنيوم	25
المواسير	5
سخانات المياه	5
المضخات	5
مستلزمات الحمام والمرحاض والمغاسل	2



حياة نبيها

تفخر NHC بتطويرها وجهات تمنح الجميع حياة أفضل اليوم وغداً، لذلك نحن لا نحقق معايير الجودة المعتادة فحسب، بل نتخطاها إلى مستوى أعلى.

منذ عام 2016 انطلقنا في رحلة بناء بنية تحتية مستدامة لمشاريع تنبض بالحياة وفضاءات عمرانية تعيد صياغة فن عيش الحياة.

تحيط مشاريعنا السكان والزوار بمختلف أبعاد الحياة السلسة، وذلك من خلال التخطيط المدروس لمواقع المرافق الهامة على بعد دقائق، كمراكز التسوق والمساحات الخضراء في خطوة لإثراء ملامح الحياة وأنماطها المتنوعة في كل يوم.

تحرص NHC في كل ما تبنيه على تنمية ازدهار عمراني ينعم فيه الفرد والعائلات بالرخاء، وإحداث نقلة ترتقي بتجربتهم وتقبل بهم على الغد باستثمار ينمي قيمته على مدى الأعوام.



nhc.sa | 920033499