

رحاب الورود

في وجهة الورود





الأحساء .. واحة النخيل وموطن التراث



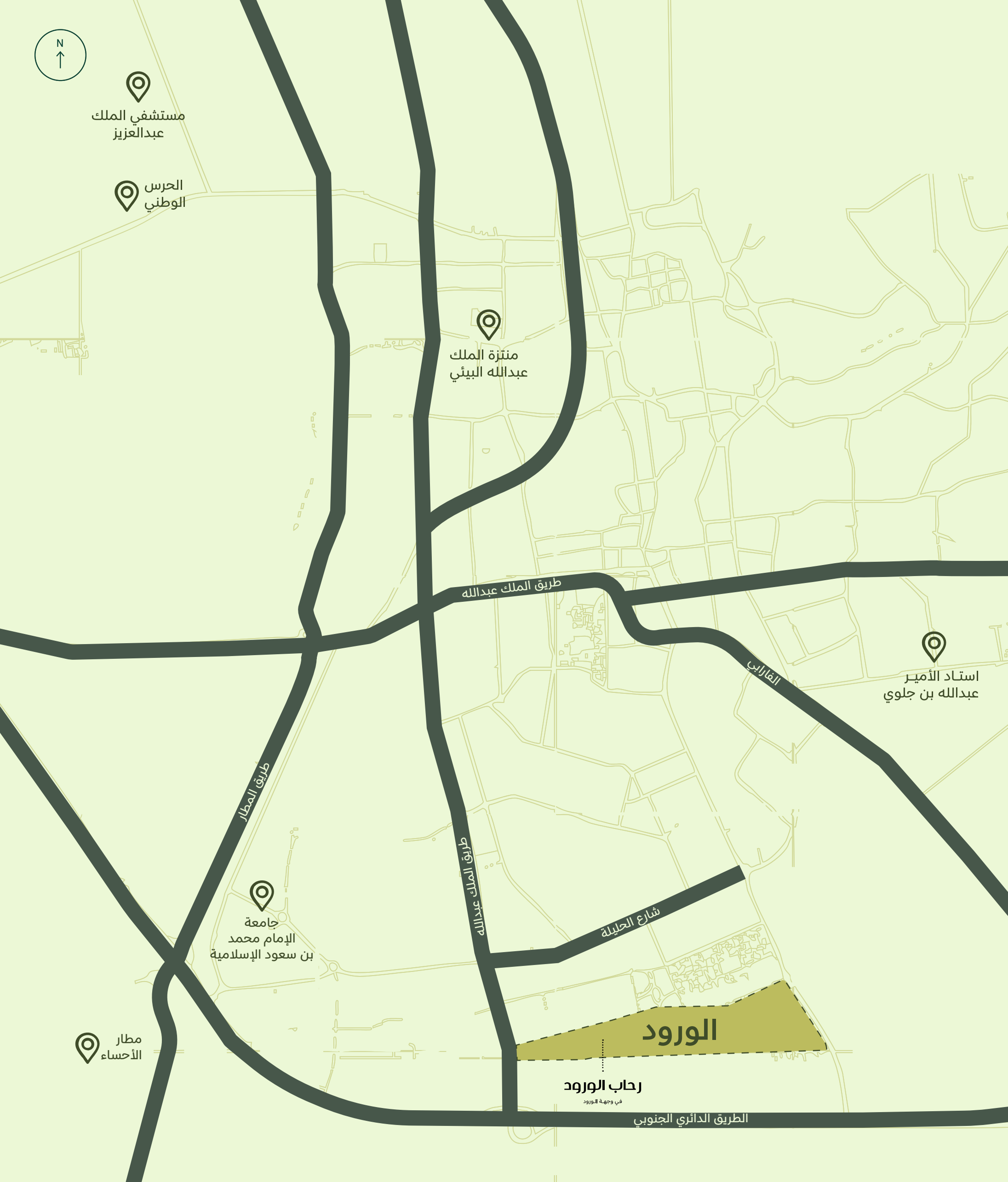
تعد محافظة الأحساء أكبر واحات النخيل في العالم وتشتهر بتنوعها الحضاري والجغرافي والثقافي، تقع الأحساء في المنطقة الشرقية من المملكة العربية السعودية وتضم حقول النخيل الواسعة والعيون الطبيعية التي تروي أراضيها الخصبة، وتعد مركزاً حضارياً وثقافياً مهماً بفضل تراثها العريق وتاريخها الذي يمتد لآلاف السنين، كما تعتبر وجهة اقتصادية وسياحية بارزة تجمع بين الأصالة والتطور لتكون واحدة من أهم المدن التي تحافظ على تراثها وتتنعم بطبيعتها المستدامة.

مرحباً بكم في وجهة الورد



بتصميم مستوحى من رؤية عصرية وبيئة مستدامة
تلبى الورد تطلعات العائلات وتقدم لهم وجهة استثنائية
تمنحهم لحظات مليئة بالحياة وسط أجواء حيوية تنبض
بالرفاهية والجمال.





الموقع الاستراتيجي

تقع وجهة "الورود" جنوب مدينة الهفوف في محافظة الأحساء وبالقرب من الطرق الرئيسية، مما يمنحها موقعاً استراتيجياً يسهل الوصول إلى الخدمات المتنوعة وتكون خياراً ملائماً للعيش وسط بيئة ملهمة وجذابة.



وجهة تتألف في واحة الطبيعة

تجسد "الورود" معنى التناغم بين المرافق المتكاملة وسحر الطبيعة الخلابة، بمساحة إجمالية تتجاوز 1.5 مليون م²، تتضمن أكثر من 3,200 وحدة سكنية وحدائق واسعة ومسارات مخصصة للمشى والرياضة مصممة بأسلوب يدعم نمط حياة صحي ومستدام، لتكون عنواناً لحياة متكاملة تنبض بالراحة والجمال



انسجام الحياة والطبيعة

تتميز بيئة "الورود" بمساحاتها الخضراء الممتدة على أكثر من 187 ألف م²، حيث تتناغم الطبيعة مع تفاصيل الحياة اليومية لتلهم السكان إحساساً بالهدوء وتعزز من تواصلهم مع الطبيعة وتمنحهم توازن مستدام مع البيئة.



رفاهية اللحظات



من قلب الحديقة المركزية، تنبض الحياة بأيقونة مميزة تحتضن المراكز التجارية والمطاعم العالمية المتنوعة، تتميز الساحات بأشجار وإطلالات من الطبيعة تمنح المكان هوية فريدة. تسهم هذه المناطق في تعزيز التواصل الاجتماعي بين السكان وتزيد من ترابطهم، ما يجعل "الورود" وجهة مثالية للأفراد وعائلاتهم.



رحاب الورود

في وجهة الورود



في قلب وجهة الورود يزدهر مشروع رحاب الورود على مساحة تتجاوز 135 ألف م² ليشكل بيئة سكنية تنبض بالحياة، تتكامل مرافقه التعليمية والصحية والترفيهية لتجعل كل ما يحتاجه السكان بالقرب منهم، وتمنحهم أسلوب حياة يجمع الهدوء بالرفاهية.

تتميز تصاميمها بطابع عمراني فريد يعكس روح الحداثة، وتتكامل مرافقها لتلبي مختلف الاحتياجات اليومية لتصنع تجربة سكنية مثالية تتوازن فيها جودة الحياة وجمال المكان.

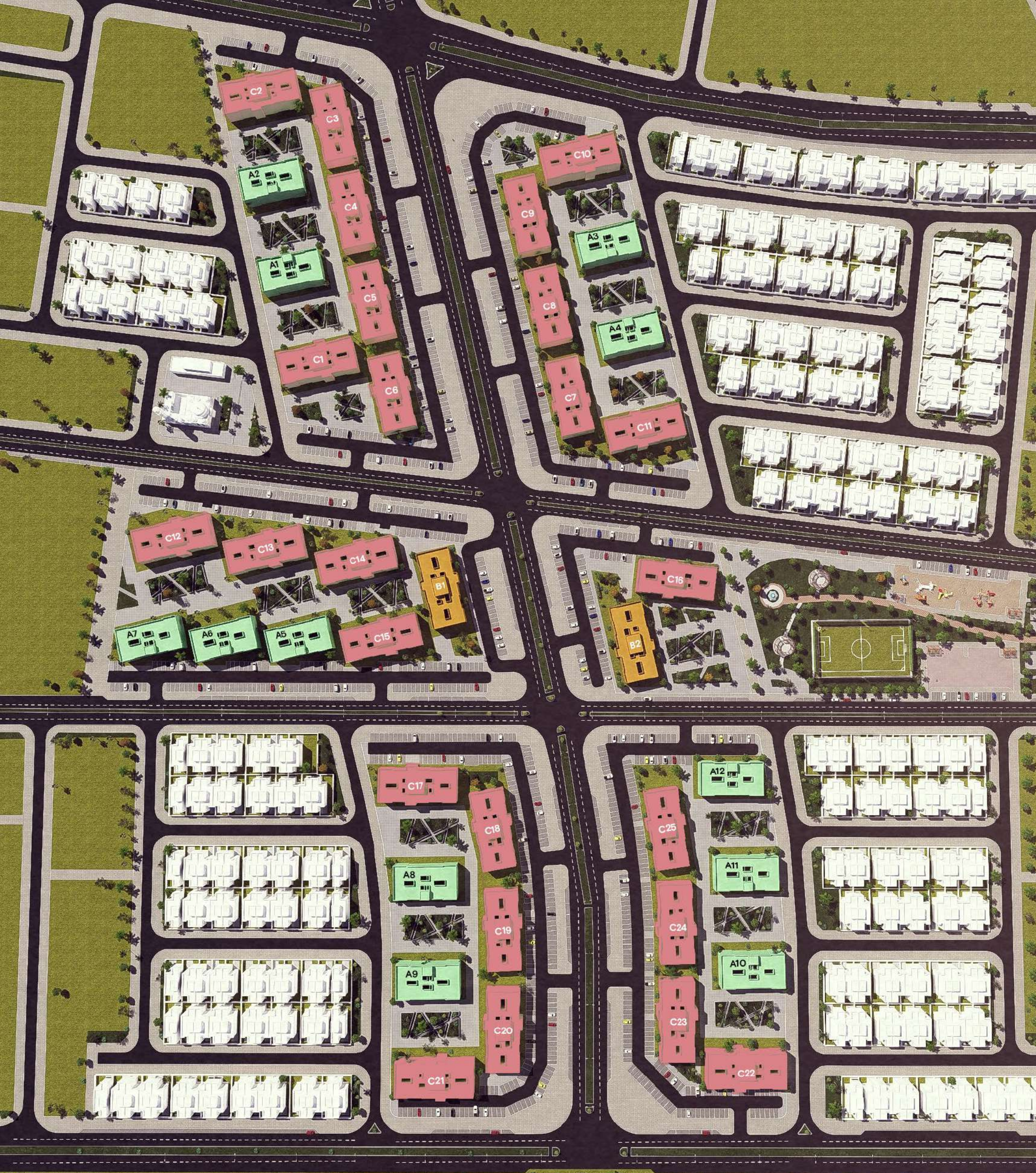




أناقة تعبر عنك

تضم رحاب الورود مجموعة من الشقق يتجاوز عددها 1,100 شقة سكنية بتصاميم عصرية ومساحات متنوعة تمنح كل عائلة خصوصية المكان وراحة في العيش. تتناغم التفاصيل الداخلية بأسلوب عصري يجمع بين جودة البناء روح الحداثة، لتشكل كل شقة مساحة تنبض بالراحة والهدوء وتكتمل أناقة السكن بتفاصيل تعبر عنك.





المخطط العام

A B C



مبنى نموذج A



الدور الأرضي

● شقة من ثلاث غرف نوم + مجلس

● شقة من غرفتين نوم

● المدخل والبهو

● مرفق متعدد الاستخدام

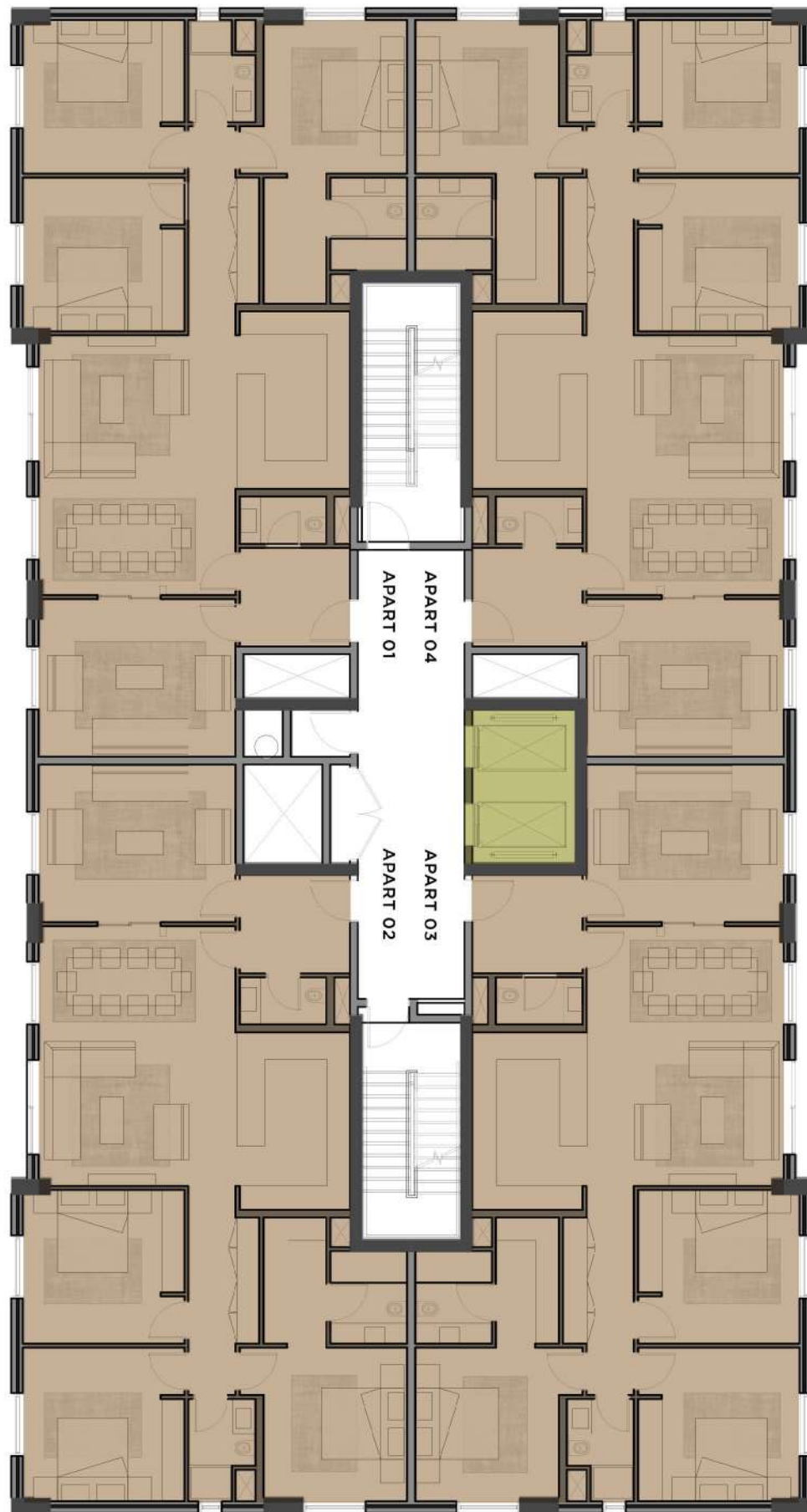
● المصاعد



من الدور الأول إلى الخامس

● شقة من ثلاث غرف نوم + مجلس

● المصاعد





مبنى نموذج B





الدور الأرضي

● شقة من ثلاث غرف نوم

● شقة من غرفتين نوم

● المدخل والبهو

● مرفق تجاري

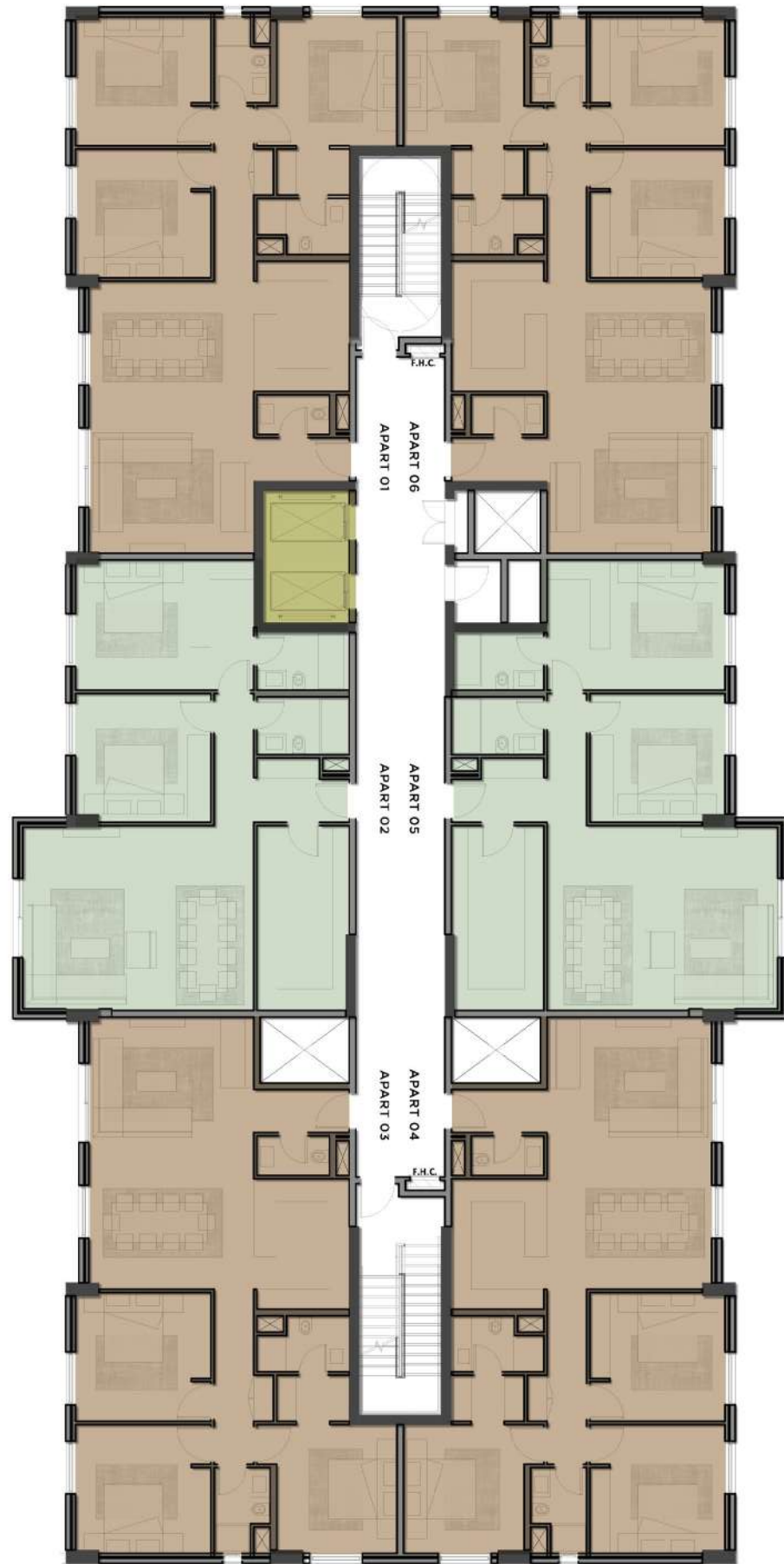
● المصاعد

من الدور الأول إلى الخامس

● شقة من ثلاث غرف نوم

● شقة من غرفتين نوم

● المصاعد





مبنى نموذج C



الدور الأرضي

● شقة من ثلاث غرف نوم

● شقة من غرفتين نوم

● المدخل والبهو

● مرفق متعدد الاستخدام

● المصاعد

● المدخل الخلفي

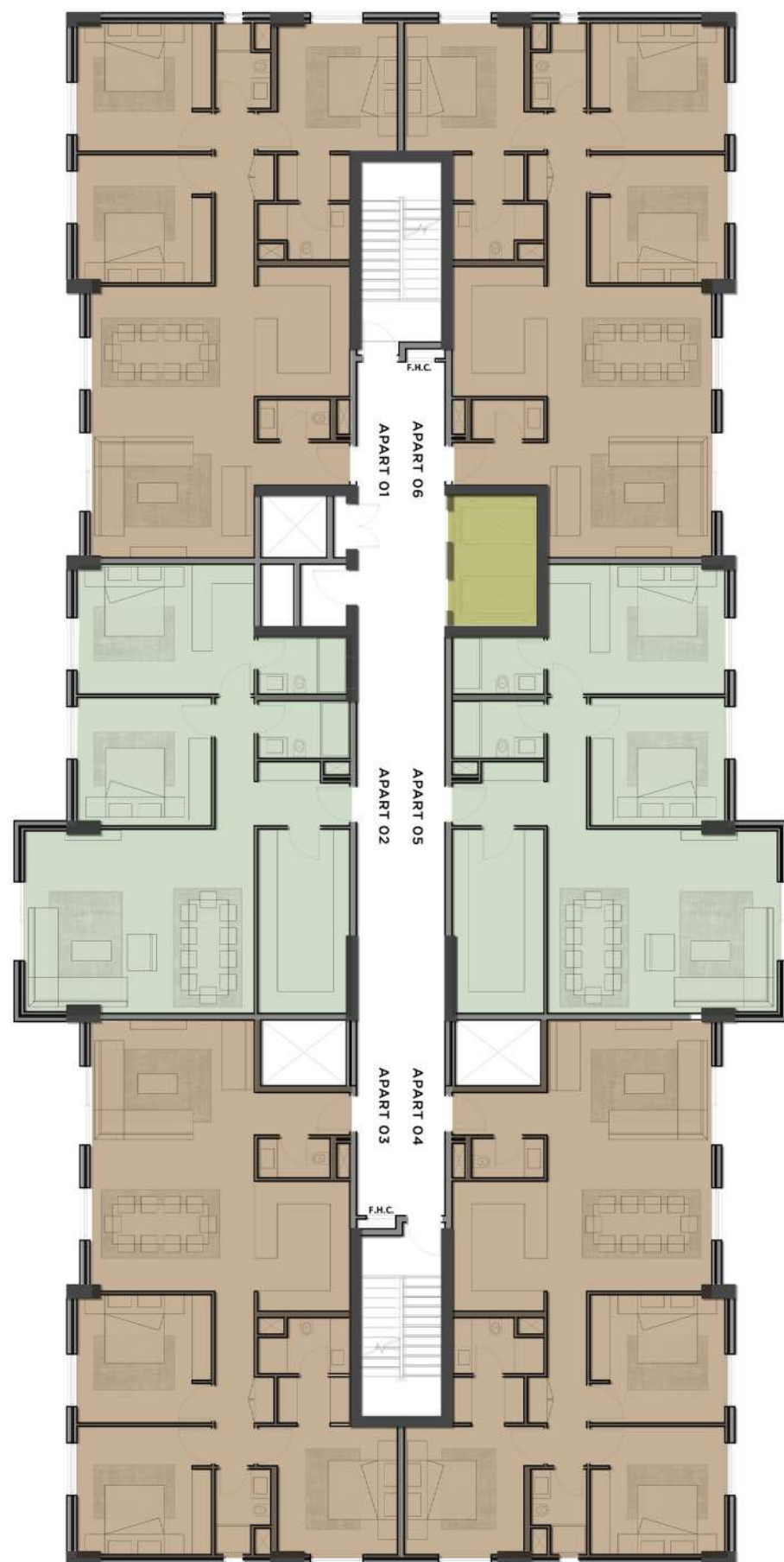


من الدور الأول إلى الخامس

● شقة من ثلاث غرف نوم

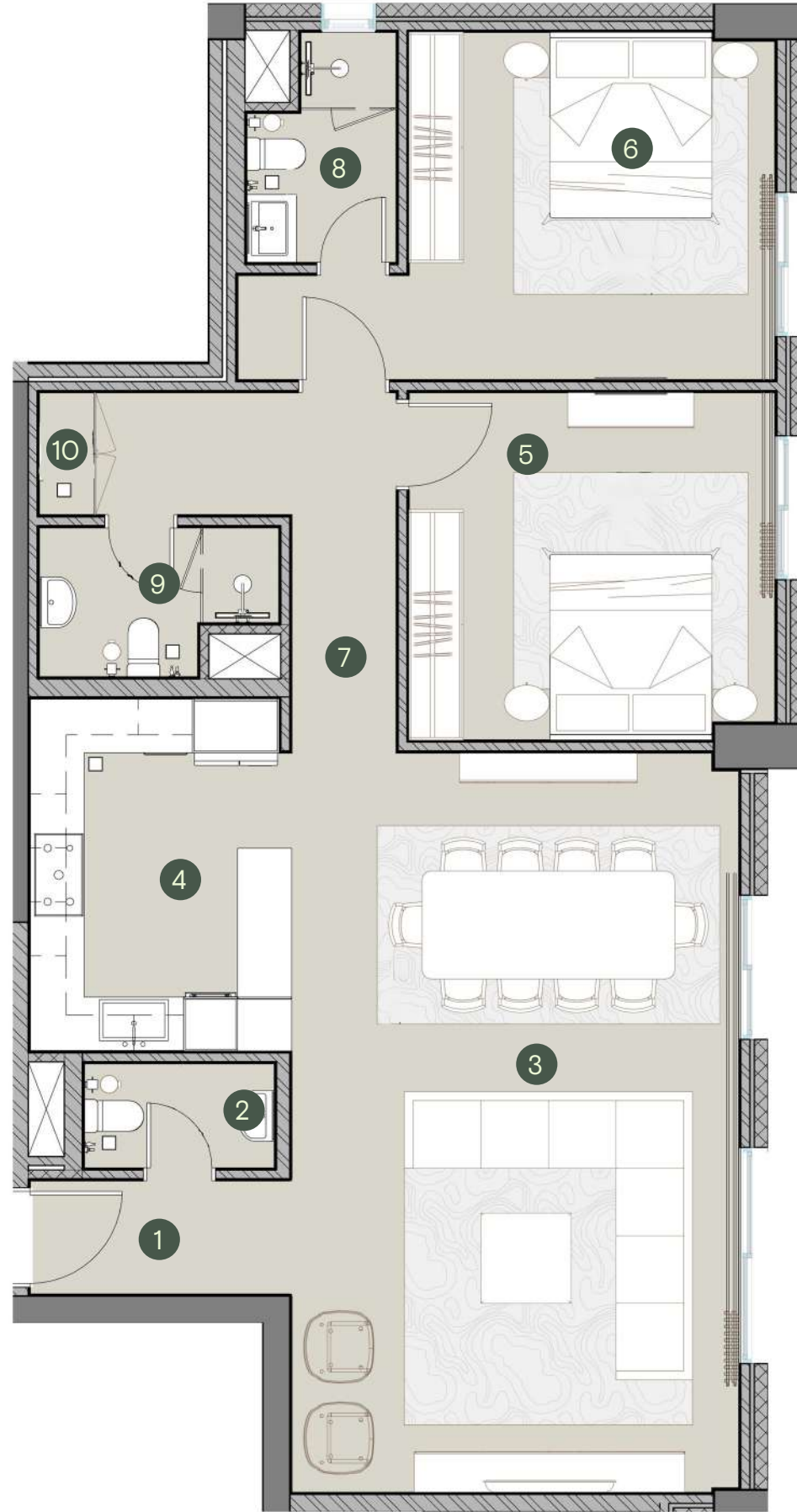
● شقة من غرفتين نوم

المصاعد ●





مخططات الوحدات



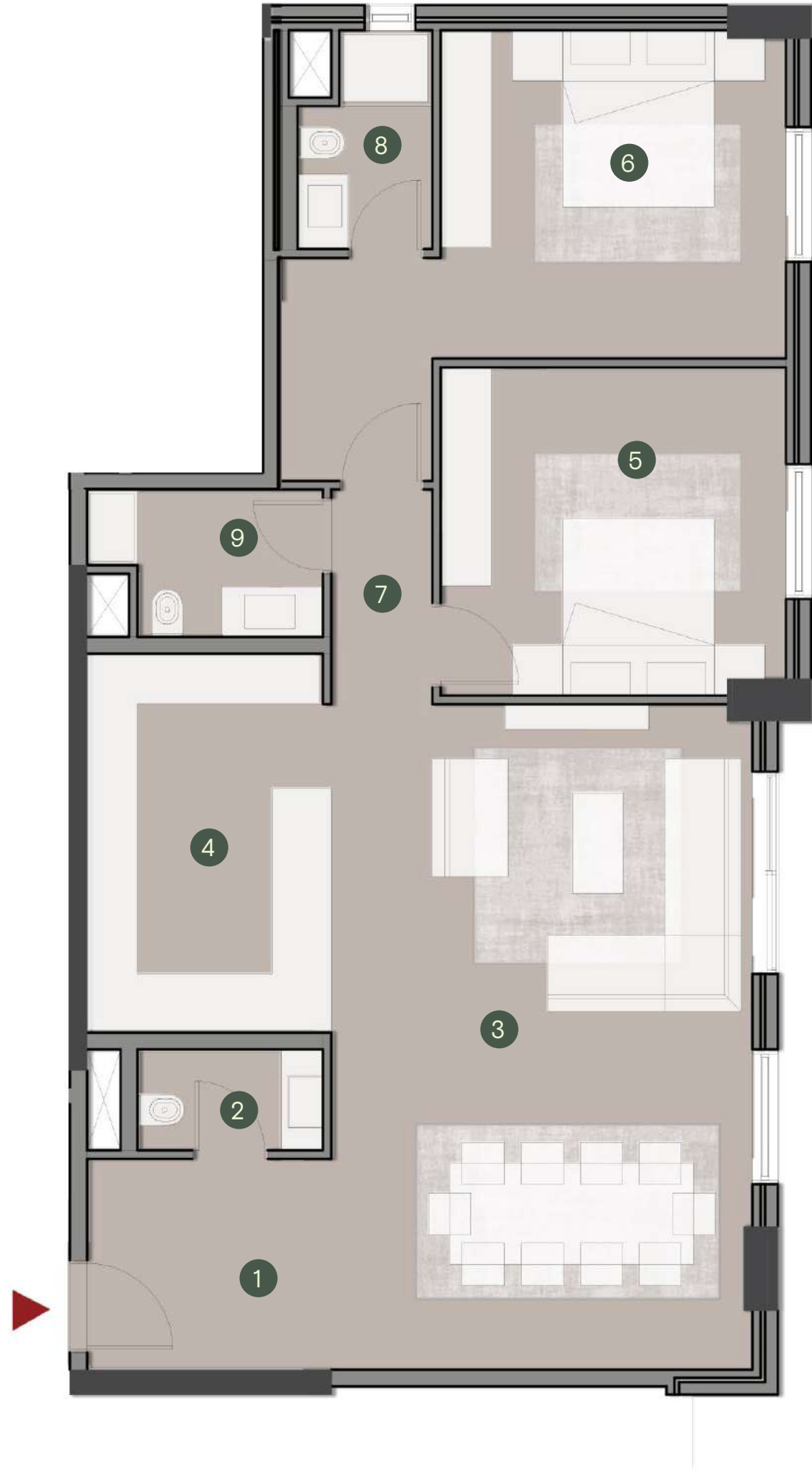
شقة من غرفتين نوم

نموذج 1-3

المبنى	الدور
B - C	الأرضي

إجمالي المساحة 122 - 125 م²

- ① المدخل (2.90 × 1.30) م
- ② دورة مياه الضيوف (2.15 × 1.20) م
- ③ غرفة المعيشة والطعام (8.25 × 5.00) م
- ④ المطبخ (3.95 × 2.90) م
- ⑤ غرفة نوم (4.10 × 3.90) م
- ⑥ غرفة نوم رئيسية (4.10 × 3.90) م
- ⑦ الممر (4.00 × 1.20) م
- ⑧ دورة مياه (2.60 × 1.70) م
- ⑨ دورة مياه رئيسية (3.00 × 2.05) م
- ⑩ مساحة تخزين



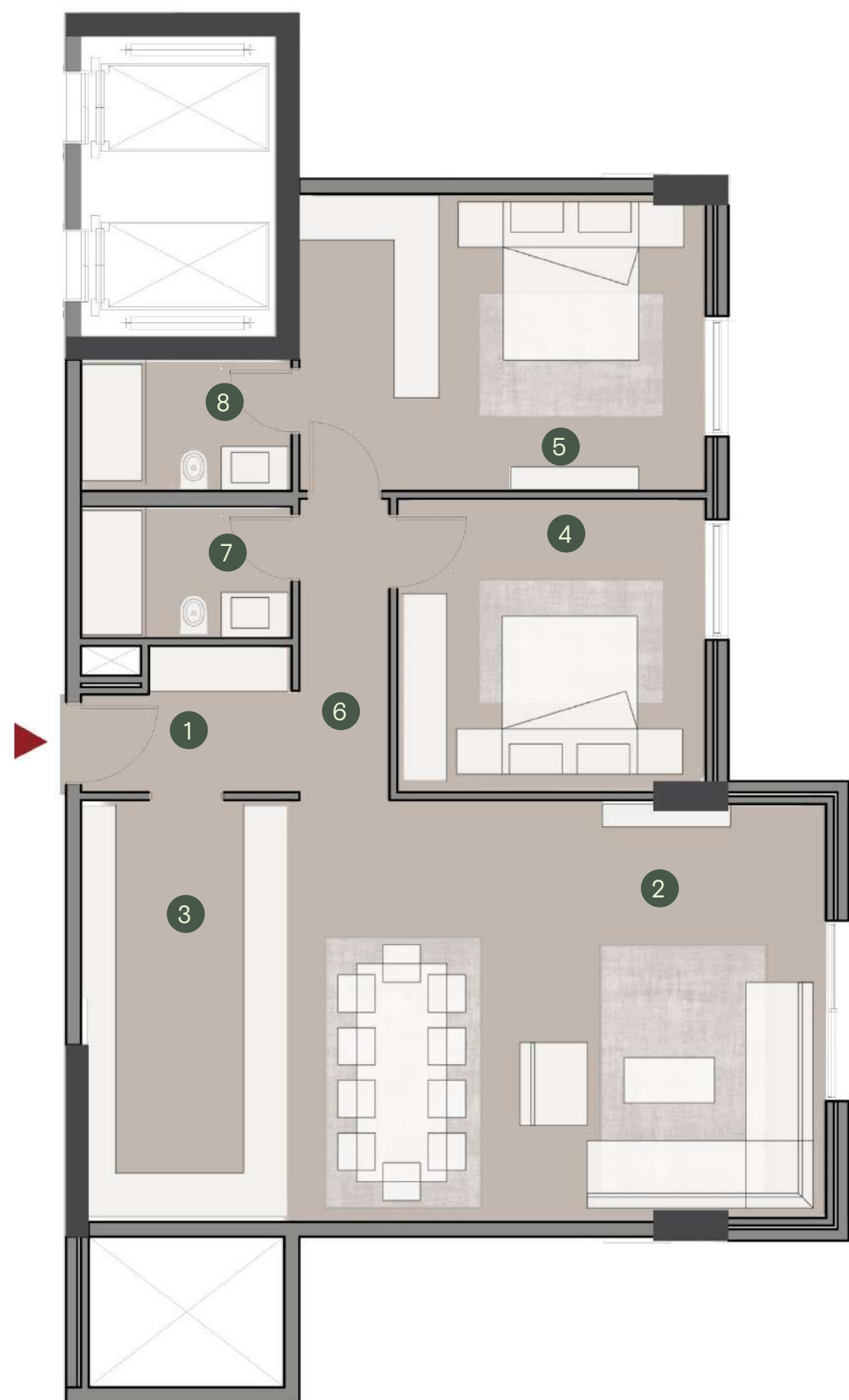
شقة من غرفتين نوم

نموذج 2

المبنى	الدور
A	الأرضي

إجمالي المساحة 125م²

- ① المدخل (2.80 × 2.50)م
- ② دورة مياه الضيوف (2.20 × 1.20)م
- ③ غرفة المعيشة والطعام (6.60 × 5.00)م
- ④ المطبخ (4.50 × 2.90)م
- ⑤ غرفة نوم (4.10 × 3.90)م
- ⑥ غرفة نوم رئيسية (4.10 × 3.90)م
- ⑦ الممر (5.30 × 1.20)م
- ⑧ دورة مياه (2.60 × 1.70)م
- ⑨ دورة مياه رئيسية (2.35 × 1.95)م



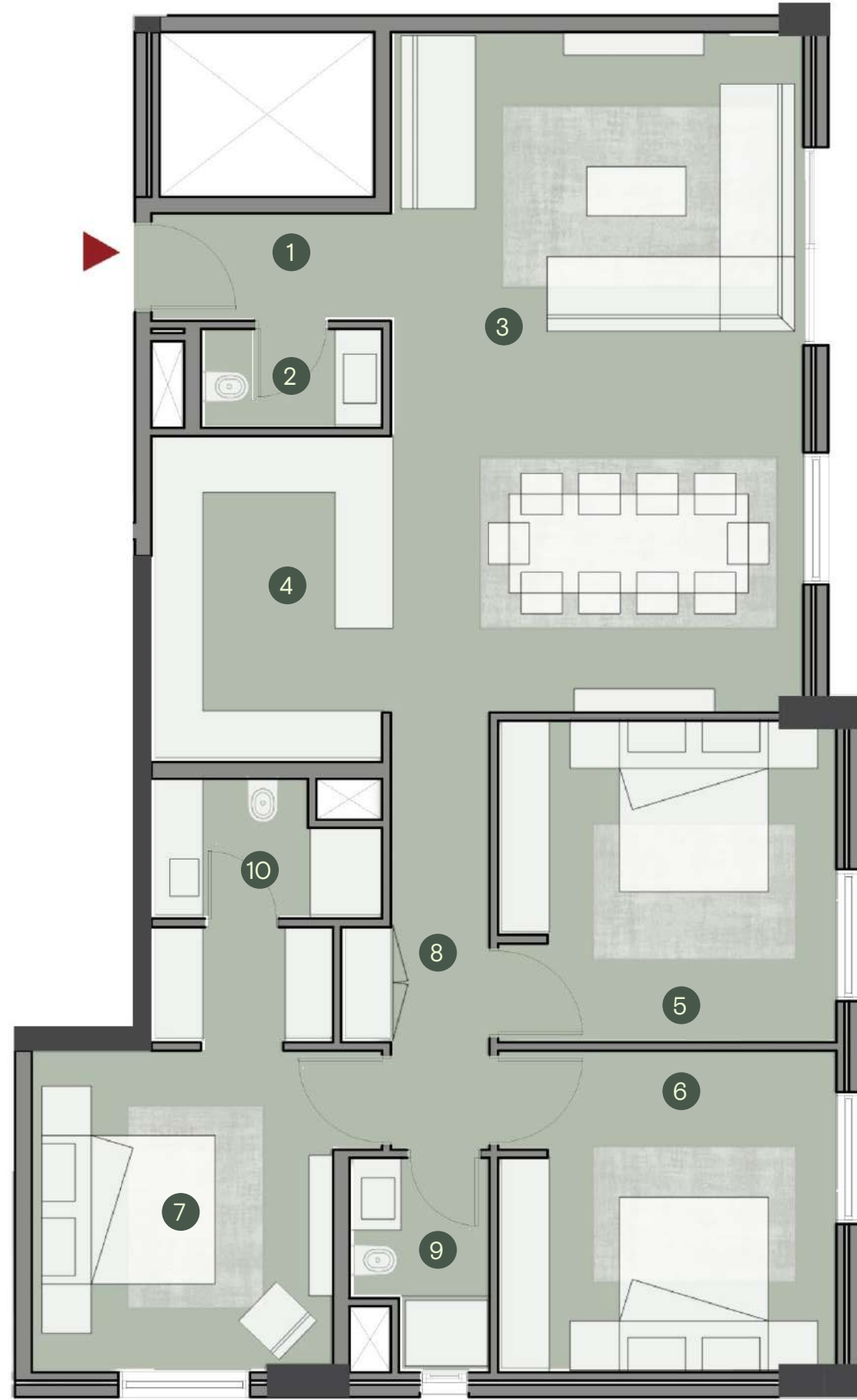
شقة من غرفتين نوم

نموذج 4

المبنى	الدور
B - C	من الأول إلى الخامس

إجمالي المساحة 124م²

- ① المدخل (2.90 × 2.00)م
- ② غرفة المعيشة والطعام (7.00 × 5.50)م
- ③ المطبخ (5.50 × 2.80)م
- ④ غرفة نوم (4.00 × 3.75)م
- ⑤ غرفة نوم رئيسية (5.40 × 3.90)م
- ⑥ الممر (4.00 × 1.30)م
- ⑦ دورة مياه (2.80 × 1.75)م
- ⑧ دورة مياه رئيسية (2.80 × 1.75)م



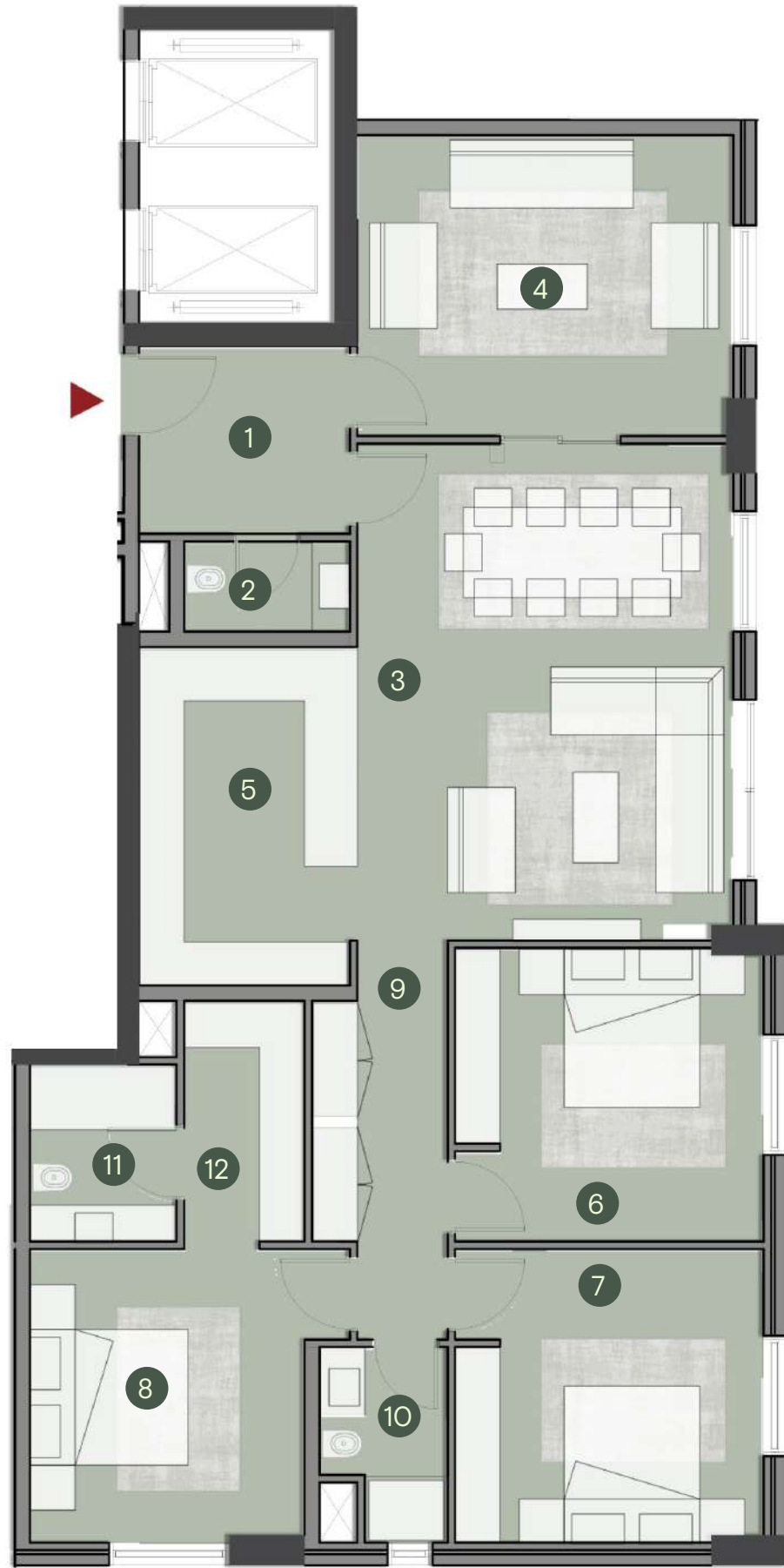
شقة من ثلاث غرف نوم

نموذج 5

المبنى	الدور
B - C	من الأرضي إلى الخامس

إجمالي المساحة 141م²

- ① المدخل (2.90 × 1.30)م
- ② دورة مياه الضيوف (2.20 × 1.20)م
- ③ غرفة المعيشة والطعام (8.25 × 5.00)م
- ④ المطبخ (3.95 × 2.90)م
- ⑤ غرفة نوم 01 (4.10 × 3.90)م
- ⑥ غرفة نوم 02 (4.10 × 3.90)م
- ⑦ غرفة نوم رئيسية (3.90 × 3.65)م
- ⑧ الممر (5.30 × 1.20)م
- ⑨ دورة مياه (2.60 × 1.70)م
- ⑩ دورة مياه رئيسية (2.80 × 1.70)م



شقة من ثلاث غرف نوم

نموذج 6

الدور	المبنى
من الأرضي إلى الخامس	A

إجمالي المساحة 163م²

- ① المدخل (2.80 × 2.50)م
- ② دورة مياه الضيوف (2.20 × 1.20)م
- ③ غرفة المعيشة والطعام (6.60 × 5.00)م
- ④ المجلس (5.00 × 4.00)م
- ⑤ المطبخ (4.50 × 2.90)م
- ⑥ غرفة نوم 01 (4.10 × 3.90)م
- ⑦ غرفة نوم 02 (4.10 × 3.90)م
- ⑧ غرفة نوم رئيسية (3.90 × 3.65)م
- ⑨ الممر (5.30 × 1.20)م
- ⑩ دورة مياه (2.60 × 1.70)م
- ⑪ دورة مياه رئيسية (2.35 × 1.95)م
- ⑫ غرفة ملابس (3.20 × 1.60)م



الصور الداخلية للنماذج



* التأثير الداخلي غير مشمول في المنتج النهائي، الصور ثلاثية الأبعاد مخصصة للأغراض التوضيحية وللتسويق.



* التأثير الداخلي غير مشمول في المنتج النهائي، الصور ثلاثية الأبعاد مخصصة للأغراض التوضيحية وللتسويق.



* التأثير الداخلي غير مشمول في المنتج النهائي، الصور ثلاثية الأبعاد مخصصة للأغراض التوضيحية والتسويق.



* التأثير الداخلي غير مشمول في المنتج النهائي، الصور ثلاثية الأبعاد مخصصة للأغراض التوضيحية وللتسويق.

المقاييس الفنية				
نماذج الوحدات : شقق			المتوسطة - الفئة الفضية+ (B+)	
الأرضيات	الجدران	الأسقف	التجهيزات والملحقات	
بورسلين	دهان مائي	دهان مائي	المدخل	
بورسلين	دهان مائي	دهان مائي	غرفة الاستقبال (المجلس)	
بورسلين	دهان مائي	دهان مائي	غرفة المعيشة	
بورسلين	دهان مائي	دهان مائي	غرف النوم	
بورسلين	دهان مائي مقاوم للرطوبة والبكتيريا	ألواح جبسية مقاومة للحريق والرطوبة (دهان مائي)	المطبخ وحدات المطبخ مطبخ مجهز بوحدات علوية وسفلية وسطح عمل طبيعي أو صناعي ولا يشمل الأجهزة أو الملحقات الأخرى	
بورسلين	بورسلين	ألواح جبسية مقاومة للرطوبة (دهانات مائي)	دورة مياه الضيوف	
بورسلين بورسلين مانع للانزلاق لأرضيات الشاور	بورسلين	ألواح جبسية مقاومة للرطوبة (دهان مائي)	دورة مياه الغرف فاصل شاور زجاجي مغاسل خلاطات مياه عالية الجودة شطاف مع لي PVC أو ما يعادله كرسي دورة مياه إكسسوارات من المعدن غير قابل للصدأ مرايا جدارية	

الأبواب والنوافذ		الدرج الداخلي / الخارجي - إن وجدت	
الأبواب الداخلية	خشبية أو WPC	التشطيبات	من الرخام الطبيعي / الجرانيت
الأبواب الخارجية	معدينية مقاومة للحريق	الدرابزين	معديني
النوافذ	من الألمنيوم	الإضاءة	إضاءة LED
		درج السطح	درج خطافي

العزل		المقاييس الكهربائية	
عزل مائي	عزل مائي مقاوم للرطوبة والمياه والتسريب لأرضيات الحمامات والأماكن الرطبة والأسطح.	الإنارة	تأسيس وتمديد لجميع الفراغات تركيب وحدات إنارة LED للمناطق الرطبة
عزل حراري	لتحقيق ال U-Value المطلوبة	التوصيلات ومفاتيح الإنارة والأفياش	الاسلاك الكهربائية محلية الصنع المخرج والمفاتيح عالية الجودة
السطح	بلاط سيراميك أو تيرازو	اللوحات الكهربائية	لوحة رئيسية - ولوحة فرعية (إن وجدت حسب التصميم)

نظام الاتصالات		المقاييس الميكانيكية	
التليفونات	تأسيس وتمديد	التكييف	تركيب مكيفات جدارية Split unit لجميع الفراغات وفق التصميم
دش	مركزي - تأسيس وتمديد	التهوية	مراوح شفط معلقة
الانتركم	انتركم مركزي - صوتي	الصرف	أنابيب الصرف من UPVC – Class 4 أو ما يعادلها أنابيب صرف المياه المتكثفة من أجهزة التكييف
التحكم الذكي في المنزل (Home automation)	تأسيس	الصفائيات	من الاستانلس ستيل
نظام الانترنت	تأسيس	التغذية	أنابيب التغذية للمياه الحارة والباردة من PPR أو ما يعادلها
		السخانات	توريد سخان منفصل
		الخزان	خزان مياه علوي
		المضخات	مضخات للمياه الباردة
		نظام انذار ومكافحة الحريق	وفق اشتراطات الدفاع المدني وكود البناء السعودي

الأسوار /الارتدادات/ المساحات الخارجية /المساحات الخضراء				
المدخل / الممرات /السلم الخارجي / الخدمات				
المدخل الرئيسي	الممرات الخارجية	درج المدخل	المساحات الخضراء	التجهيزات والملحقات
بلاط بورسلين	بورسلين نعلة بورسلين	جرانيت أو رخام	مساحات خضراء مزروعة ومجهزة بشبكة ري وفق التصميم	مصعد مجهز بالكامل توفير مواقف سيارات مجهزة وفق التصميم والاشتراطات



الضمانات

10 سنوات

ضمان على الهيكل الإنشائي

10 سنوات

ضمان أعمال العزل المائي

1 سنة

ضمان على الأعمال الداخلية



أنظمة إنارة LED
موفرة للطاقة



سخانات
المياه



أنظمة مكافحة الحرائق
وفق اشتراطات هيئة المواصفات
السعودية (SASO)

المزايا



مطابخ مجهزة بخزائن
وفق أعلى المعايير



مكيفات
عالية الجودة



حياة نبيها

تفخر NHC بتطويرها وجهات تمنح الجميع حياة أفضل اليوم وغداً، لذلك نحن لا نحقق معايير الجودة المعتادة فحسب، بل نتخطاها إلى مستوى أعلى.

منذ عام 2016 انطلقنا في رحلة بناء بنية تحتية مستدامة لمشاريع تنبض بالحياة وفضاءات عمرانية تعيد صياغة فن عيش الحياة.

تحيط مشاريعنا السكان والزوار بمختلف أبعاد الحياة السلسة وذلك من خلال التخطيط المدروس لمواقع المرافق الهامة على بعد دقائق، كمراكز التسوق والمساحات الخضراء في خطوة لإثراء ملامح الحياة وأنماطها المتنوعة في كل يوم.

تحرص NHC في كل ما تبنيه على تنمية ازدهار عمراني ينعم فيه الفرد والعائلات بالرخاء، وإحداث نقلة ترتقي بتجربتهم وتقبل بهم على الغد باستثمار ينمي قيمته على مدى الأعوام.



nhc.sa | 920033499