

THE RESIDENCE
AT SADAYEM





حيث تلتقي حيوية المدينة بنسيم البحر

في وجهة سدايم وعلى شواطئ شمال جدة، يبعثُ نسيم البحر المنعش والمساحات المفتوحة في سدايم شعورًا بالحيوية والنشاط.

كل تفاصيل سدايم مصممة بعناية لتوفر لك نمط حياة متوازن ومريح يعيد إليك الطاقة والحيوية، من المرافق التعليمية والرياضية إلى المساجد وأماكن الترفيه ليكون كل ما تحتاجه قريباً منك.

The best of the city and the sea

Nestled in the heart of Sodayem, on the shores of Northern Jeddah, Sodayem's fresh breezes and open spaces create a unique enlivening atmosphere.

From schools to sports facilities, mosques to recreational spaces, every element of Sodayem is integrated for a natural, effortless way of living that rejuvenates and energizes.

سحر البحر

A Coastal Wonder

بموقعها الاستراتيجي في الجزء الشمالي من جدة، يجتمع في سدايم نسيم البحر العليل والمساحات الخضراء الواسعة، مع حدائق جميلة ومسارات مريحة للمشبي. يتميز هذا الموقع المثالي بتضمنه جميع المرافق الضرورية، التجارية منها، والمرافق الأخرى كالمساجد، المراكز الصحية والمرافق الترفيهية، لتعيش تجربة تجمع بين جمال الطبيعة وراحة الحياة العصرية.

Perfectly located in the North of Jeddah, Sadayem combines refreshing sea air with green open spaces, lush parks and inviting, walkable paths.

This idyllic setting is also well-located for amenities, allowing you to enjoy the beauty of nature with the convenience of shops, mosques, entertainment and health centers.





نمط الحياة في جدة

تجسد وجهة سدايم روح وتاريخ وثقافة جدة العريقة. في مدينة تجمع تنوعها الثقافي تحت مظلة واحدة، حيث تفتح سدايم أبوابها للجميع ليكونوا جزءاً من هذا المجتمع الغني المتعدد الثقافات.



The Jeddah way of life

Sadayem reflects the history, culture and values of Jeddah. As our diverse city lives united as one tribe, Sadayem invites people to connect and become part of Jeddah's rich, multicultural family.



استمتع بالحيوية
ونسيم البحر العليل
في مجتمع مزدهر

Savour fresh energy and a
sea breeze in a thriving community



Landmarks المعالم

Developments مشاريع التطوير

بفضل مزيجها المتنوع من المجتمعات السكنية والمنتجعات الفاخرة والمراسي والخيارات التجارية والترفيهية، تُعد شمال جدة وجهة رئيسية على ساحل البحر الأحمر. تقع سدايم على بُعد خمس دقائق فقط من الساحل وكافة مرافقه الحيوية، مما يوفر سهولة الوصول إلى معالم جدة ومرافقها. كما يقع مطار الملك عبد العزيز الدولي بالقرب منها.



With its mix of communities, resorts, marinas, commercial and leisure options, North Jeddah is set to become a destination hotspot on the red sea coast. Sadayem is only a 5-minute drive from the coast and all its developments, yet still offers easy access to Jeddah's attractions and facilities. King Abdulaziz International Airport is nearby.

Perfectly positioned

From architectural gems to seafront wonders, Sadayem has it all.

موقع استثنائي

من الكنوز المعمارية إلى روائع الواجهة البحرية، توفرُ سدايم كلَّ ما تتطلع إليه في مكان واحد.

بين أحضان الطبيعة Woven Into Nature

باندماجها المثالي مع الطبيعة الخضراء،
تقدم سدايم تجربة معيشية فريدة. في قلب سدايم، يمتد
منتزه رائع وترتبط المجمعات عبر مسارات خضراء بطول
٨ كيلومترات. توفر المساحات المفتوحة والأمنه بيئة
مثالية للأطفال للعب والركض، بينما تستمتع أنت بالتنزه
والمشي وسط هواء البحر النقي.

The lush, natural landscape of Sadayem
creates a unique living experience. In the heart
of Sadayem a wonderful park extends and
connects the destination communities through
8km of green paths. The safe open space
invites children to run and play, while you
enjoy healthy walks in the fresh sea air.



وجهة متكاملة

توفر سدايم لك ولعائلتك كل ما تحتاجونه، من المرافق الصحية إلى المتاجر والمدارس وأماكن العبادة. كل هذه المرافق على بُعد خطوات فقط من منزلك، مما يجعل الحياة هنا أكثر راحة ورفاهية.



مراكز تجارية بمساحة

170,000m²

Commercial centers



حدائق ومناطق ترفيهية
بمساحة

460,000m²

Parks & recreational areas



مسار مشاة أخضر

8km

Green Spine



مركز صحي

1

Health centres



مؤسسة تعليمية

15

Educational Facilities



مسجد

12

Mosques

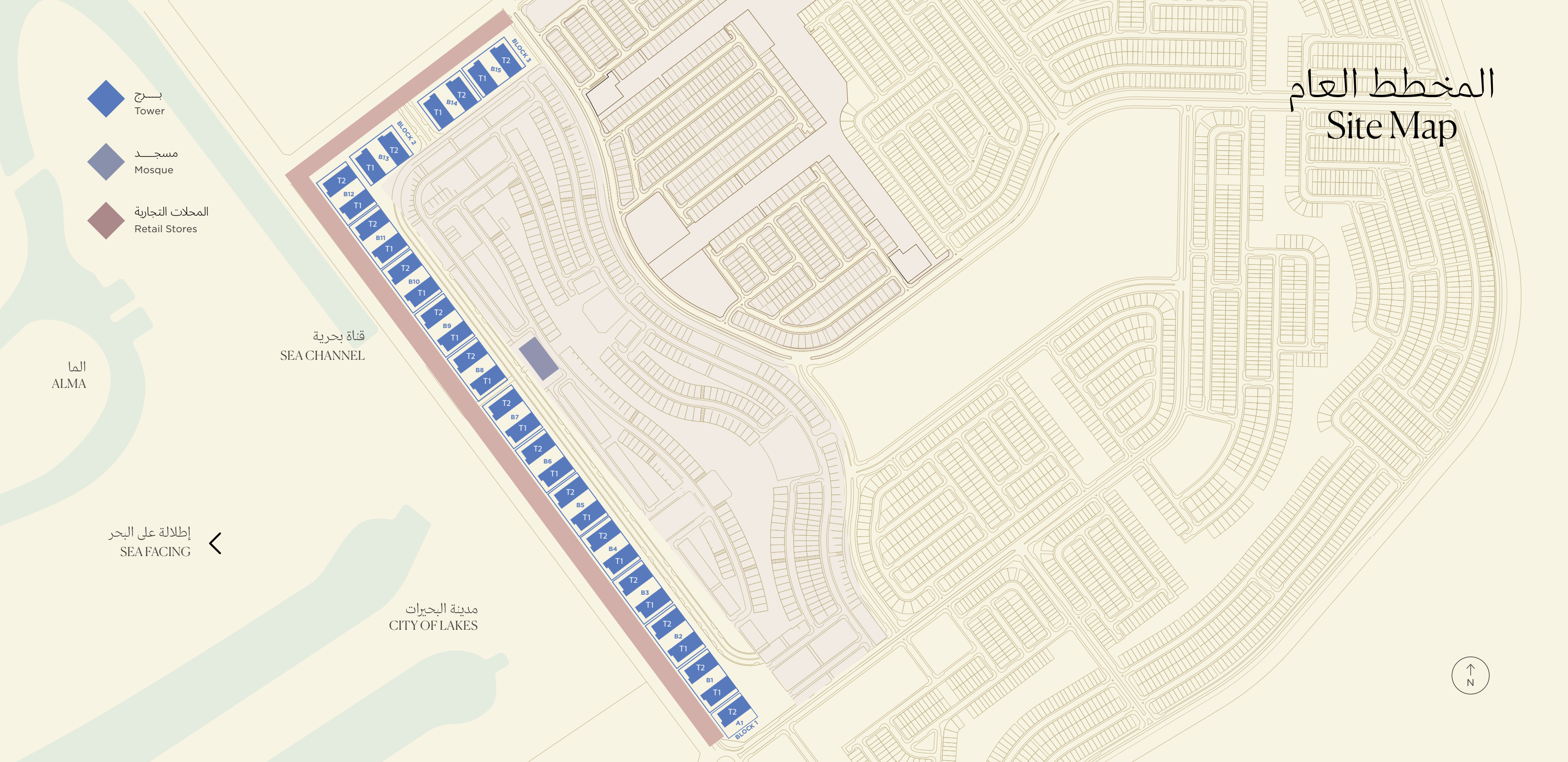
A complete destination

Sadayem has everything your family needs, including health centres, shops, schools and places of worship. Every amenity is just a walk away from your home.

THE RESIDENCE AT SADAYEM



المخطط العام Site Map



Your path to seafront living

At the heart of Sadayem, The Residence at Sadayem offers seafront living that is seamlessly connected to a vibrant and well-integrated community.

Residents enjoy direct access to a scenic promenade, offering breathtaking views and a peaceful retreat by the water. The area is thoughtfully designed for convenience, with commercial centres, health facilities, educational institutions, and mosques all within easy reach. Whether for leisure, daily essentials, or an active lifestyle, The Residence at Sadayem offers effortless connectivity to everything that matters.

خطوتك نحو تجربة سكنية على الواجهة البحرية

تمتع وسط سدايم بتجربة سكنية على الواجهة البحرية تجمع بين الراحة والحيوية وأسلوب الحياة المتكامل في ذا ريزيدنس آت سدايم. ينعم السكان في هذا المشروع بوصول مباشر إلى ممشى ساحلي خلّاب، يوفر أجواء هادئة وإطلالات طبيعية آسرة. تم تصميم المنطقة لتلبي احتياجات السكان وتوفر أعلى مستويات الراحة، حيث تتوفر المرافق الحيوية، من مراكز تجارية وخدمات طبية إلى مدارس ومساجد، على بُعد خطوات منك. يتيح لك ذا ريزيدنس آت سدايم اتصالاً سلساً مع كل ما تحتاجه، سواء كنت تبحث عن الاسترخاء أو أسلوب الحياة النشط.




حيث تنساب الحيوية بشكل طبيعي


اكتشف روعة ذا ريزيدنس آت سدايم، حيثُ يجتمع سحر البحر بالراحة والتميز. استمتع بإطلالات خلابة من شقتك في البرج B، وتسوق بكل سهولة على بعد خطوات منك. تم تصميم هذه الوجهة بعناية لتحضنك بممراتها الهادئة ومساحاتها الخضراء التي تنبض بالسكينة. هنا، تلتقي روعة الساحل بسهولة العيش لتجربة استثنائية تسميها منزلك، ممزوجة بنسيم البحر الهادئ.

Where living flows naturally

Discover The Residence at Sadayem, where seafront living meets unparalleled convenience. In Tower B, enjoy breathtaking views from each apartment, while vibrant retail options are just a stone's throw away. The community is thoughtfully designed, with pedestrian-friendly pathways that seamlessly connect you to tranquil green spaces. Here, coastal living and urban accessibility come together to offer an ideal place to call home, with the soothing sea just beyond your doorstep.



حياة جديدة برؤية مختلفة A New Wave of Living



في ذا ريزيدنس آت سدايم، تتجسد رفاهية العيش في كل تفصيلة حيث تم تصميمها بعناية لتلبي تطلعاتك بالعيش الرغيد. مجتمع متكامل يجمع بين الراحة والفخامة مع مجموعة من المرافق الاستثنائية التي تُلبي جميع احتياجاتك. استمتع بتجديد طاقتك في صالات رياضية عصرية مجهزة بأحدث التقنيات، واستمتع بلحظات من الاسترخاء بجانب أحواض السباحة التي تمنحك إحساساً بالانتعاش. سواء كنت تتطلع للحظات اجتماعية في مركز المجتمع أو ترغب في تجربة أصناف طعام متنوعة على الممشى البحري، فإن ذا ريزيدنس آت سدايم خيارك لأسلوب حياة متكامل يعكس روعة العيش على شاطئ البحر.

At The Residence at Sadayem, every detail is crafted to elevate your lifestyle. Designed with your comfort in mind, the community offers an array of premium amenities that seamlessly blend convenience and relaxation. From invigorating workouts at the state-of-the-art gyms to serene moments by the refreshing swimming pools, every aspect of life here is enhanced. Whether you're looking to socialise in the community centre or indulge in the vibrant dining options along the waterfront promenade, The Residence at Sadayem provides an unmatched living experience by the sea.



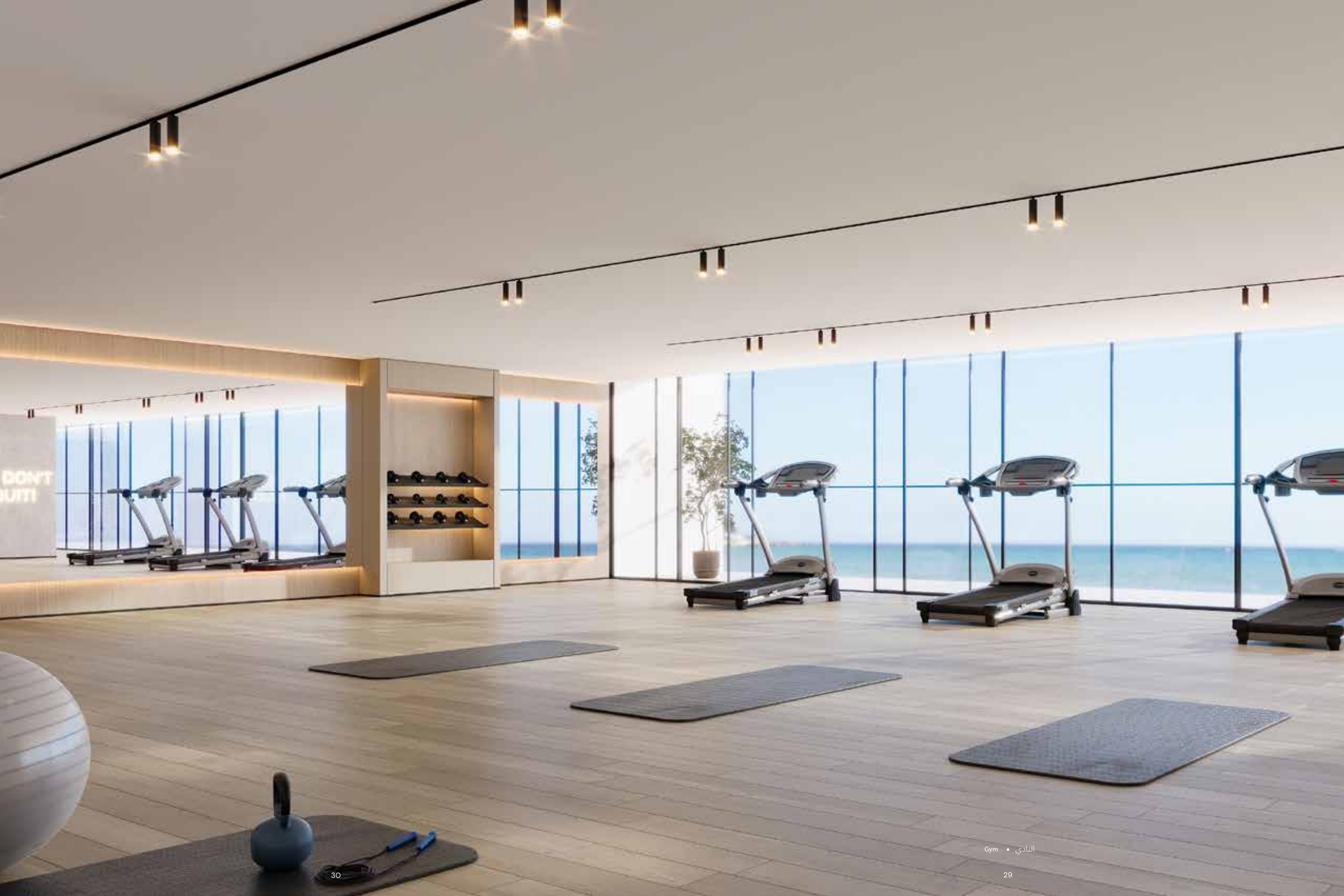
وجهتك المفضلة كل يوم

يوفر ذا ريزيدنس آت سدايم تجربة سكنية مميزة تعكس أعلى معايير الحياة العصرية من خلال مجموعة مرافق منتقاة بعناية لتلبية تطلعاتك. حافظ على لياقتك ونشاطك في الصالة الرياضية المجهزة بأحدث المعدات، أو انغمس بلحظات الهدوء والانتعاش في المسبح. كما يقدم المركز الاجتماعي أجواءً مريحة ليغدو مكانك الأمثل للتواصل والاستجمام، بينما توفر المنطقة المخصصة للأطفال بيئة آمنة وملهمة تشجعهم على اللعب والاستكشاف.



Your favorite escape

The Residence at Sadayem offers a carefully curated selection of amenities designed to enhance every aspect of modern living. Residents can stay active in the fully equipped gym or unwind in the refreshing swimming pool. A welcoming community centre provides the perfect space to connect and relax, while a dedicated kids' area ensures little ones have a place to play and thrive.





A Coastal retreat

Stretching along the waterfront, residents will enjoy a vibrant promenade offering stunning sea views. This scenic space is perfect for leisurely strolls, while nearby cafés and dining options provide relaxed spots to unwind, all set against the backdrop of the serene coastline.

ملاذك الساحلي الهادئ

يمتد الممشى على طول الواجهة البحرية، حيث يمكن للمقيمين التنزه والاسترخاء وسط مشاهد ساحرة على البحر. ومع خيارات متنوعة من المقاهي والمطاعم المجاورة، يصبح المكان وجهة لا تُنسى لعشاق الهدوء والطبيعة.

خصيصاً لراحتك

تم تصميم كل وحدة سكنية بعناية فائقة لتضمن راحتك وتناسب احتياجاتك، بدءاً من الاستقبال الخاص وخدمات الكونسيرج وصولاً إلى مواقف السيارات المخصصة، لتجربة يومية استثنائية تثري حياتك.

True Convenience

Designed for your convenience, each residence offers a private reception, concierge services, and designated parking to enhance your everyday life.





SADAYI
APARTMENT

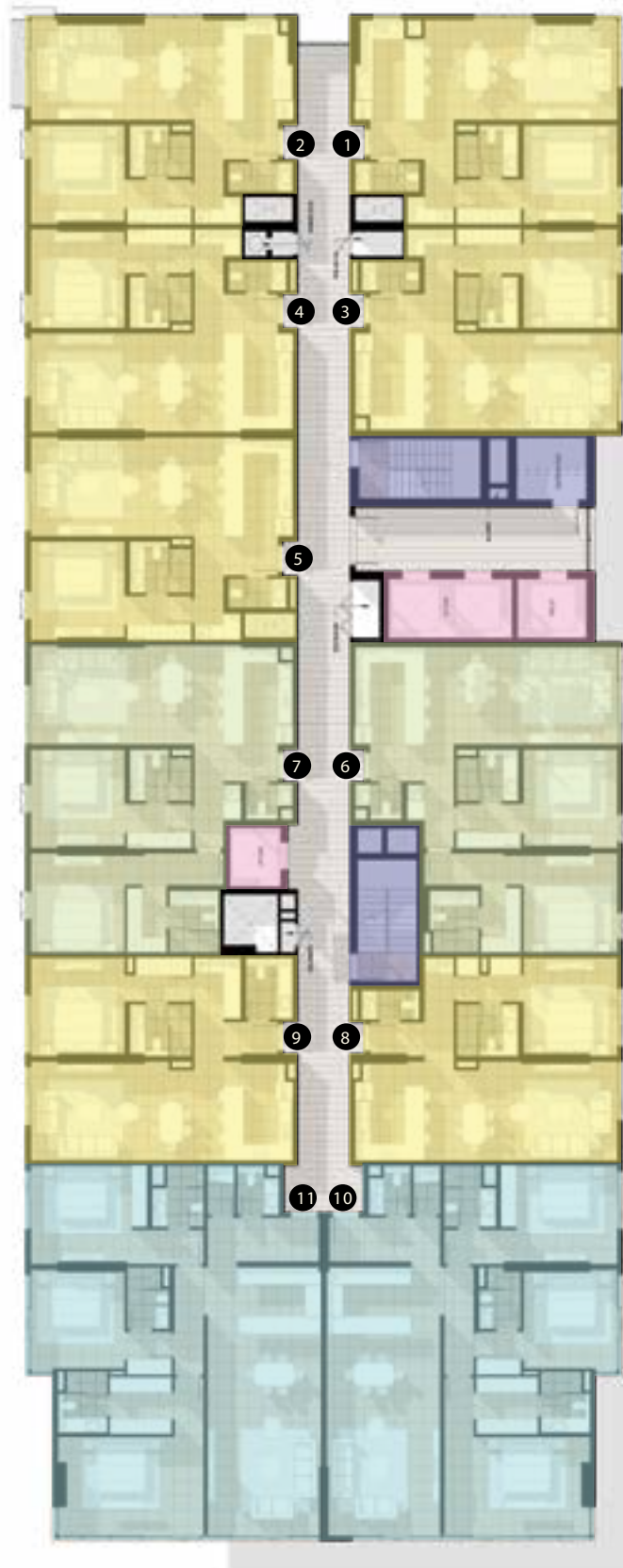




The Residence at Sadayem • أبراج ذا ريزيدنس آت سدايم

مخططات الطوابق Floor Plans

إطلالة على سدايم
SADAYEM VIEW



إطلالة جزئية
PARTIAL VIEW

إطلالة على المسبح
POOL VIEW

إطلالة بحرية
SEA VIEW

الطابق الأول First Floor

One Bedroom Apartment



شقة من غرفة نوم واحدة

Two Bedroom Apartment



شقة من غرفتي نوم

Three Bedroom Apartment



شقة من ثلاث غرف نوم

Elevators

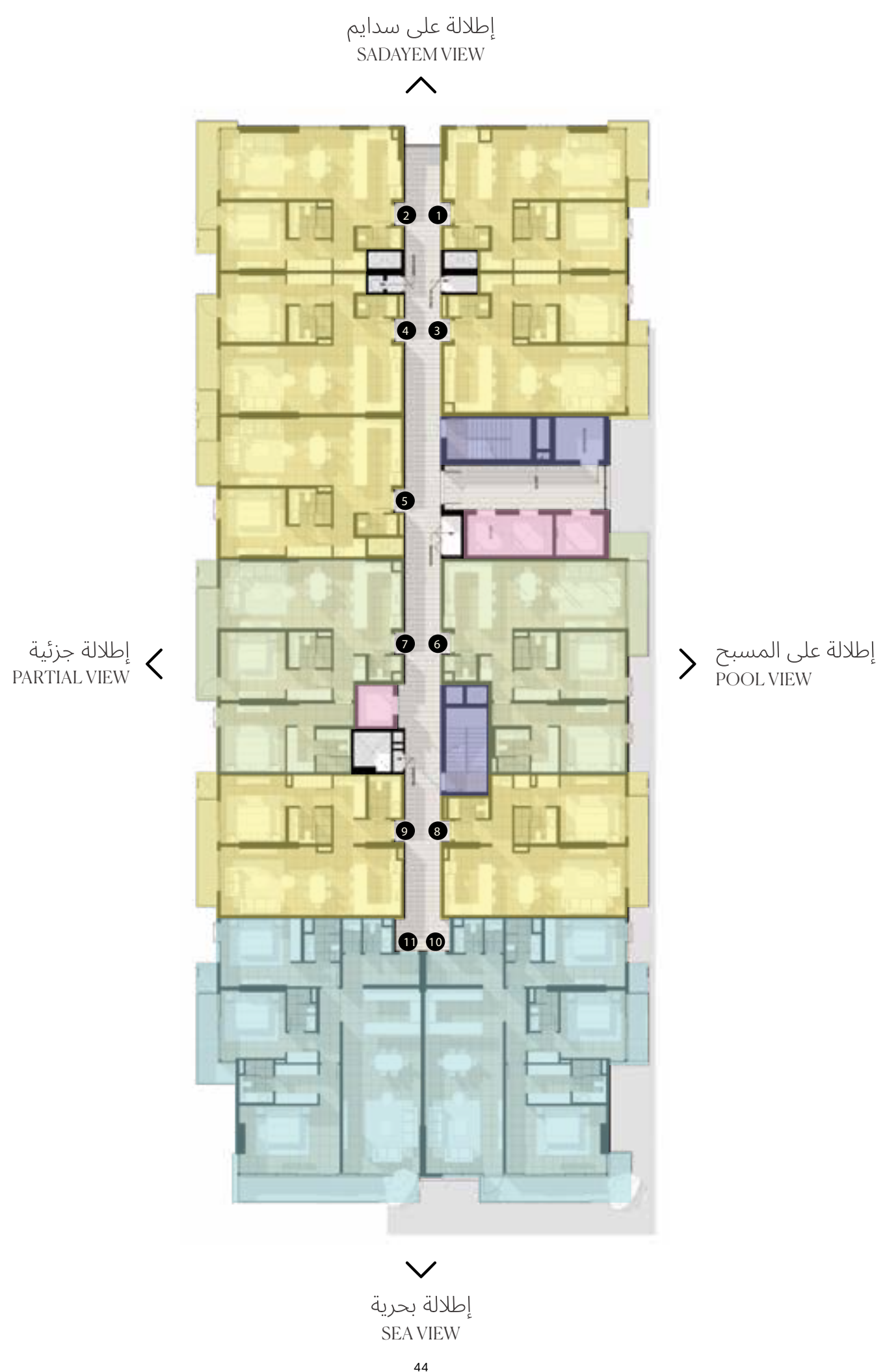


مصاعد

Staircase



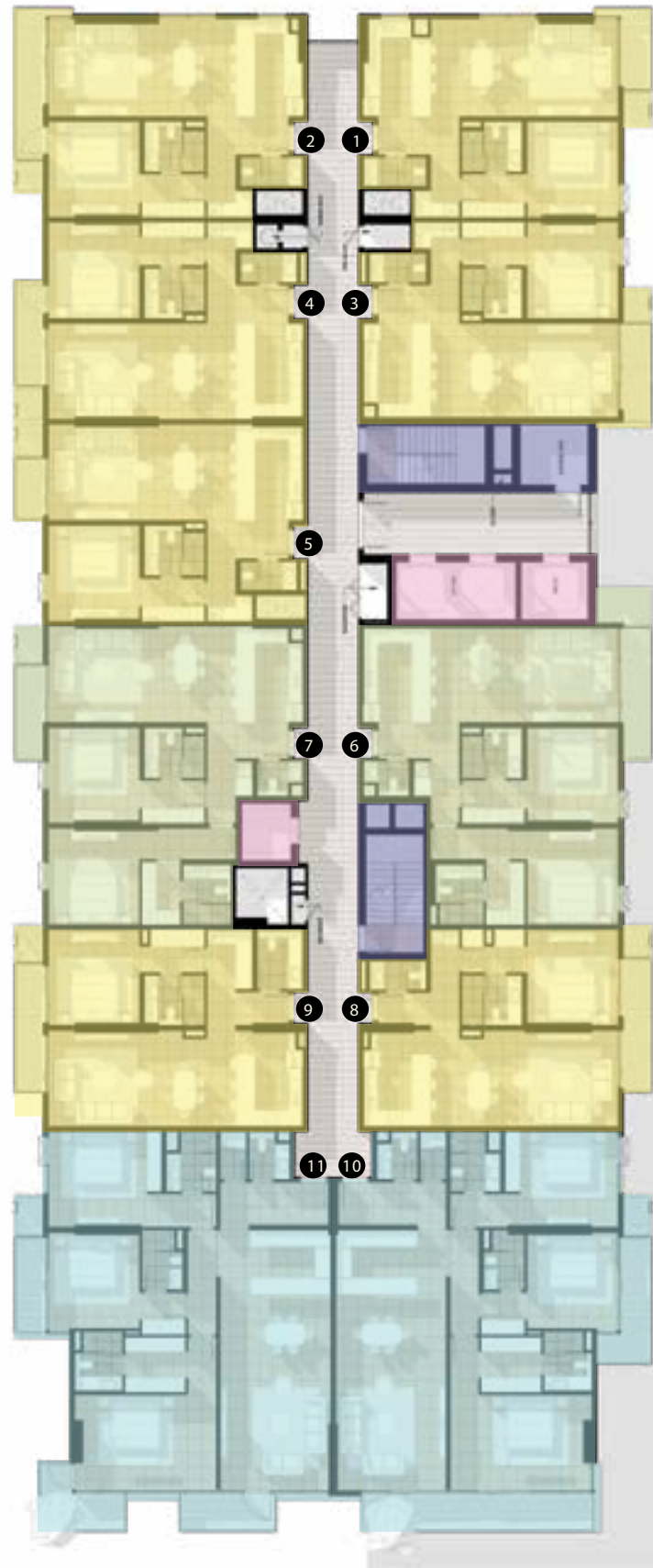
درج



الطابق الثاني Second Floor

One Bedroom Apartment		شقة من غرفة نوم واحدة
Two Bedroom Apartment		شقة من غرفتي نوم
Three Bedroom Apartment		شقة من ثلاث غرف نوم
Elevators		مصاعد
Staircase		درج

إطلالة على سدايم
SADAYEM VIEW



إطلالة جزئية
PARTIAL VIEW

إطلالة على المسبح
POOL VIEW

إطلالة بحرية
SEA VIEW

الطابق الثالث Third Floor

One Bedroom Apartment



شقة من غرفة نوم واحدة

Two Bedroom Apartment



شقة من غرفتي نوم

Three Bedroom Apartment



شقة من ثلاث غرف نوم

Elevators



مصاعد

Staircase



درج



الطابق الرابع Fourth Floor

One Bedroom Apartment



شقة من غرفة نوم واحدة

Two Bedroom Apartment



شقة من غرفتي نوم

Three Bedroom Apartment



شقة من ثلاث غرف نوم

Elevators

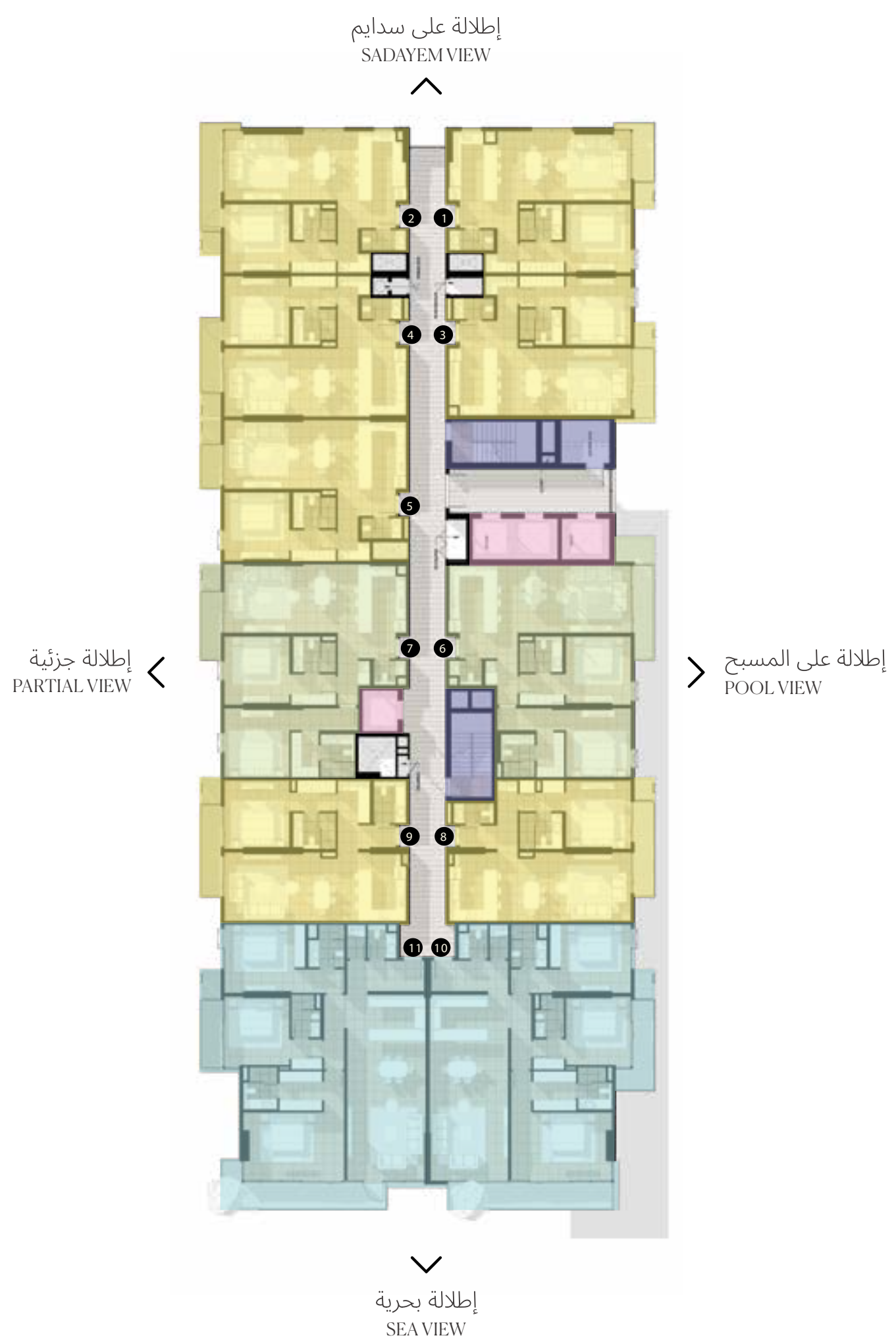


مصاعد

Staircase



درج



الطابق الخامس Fifth Floor

One Bedroom Apartment		شقة من غرفة نوم واحدة
Two Bedroom Apartment		شقة من غرفتي نوم
Three Bedroom Apartment		شقة من ثلاث غرف نوم
Elevators		مصاعد
Staircase		درج



الطابق السادس Sixth Floor

One Bedroom Apartment



شقة من غرفة نوم واحدة

Two Bedroom Apartment



شقة من غرفتي نوم

Three Bedroom Apartment



شقة من ثلاث غرف نوم

Elevators

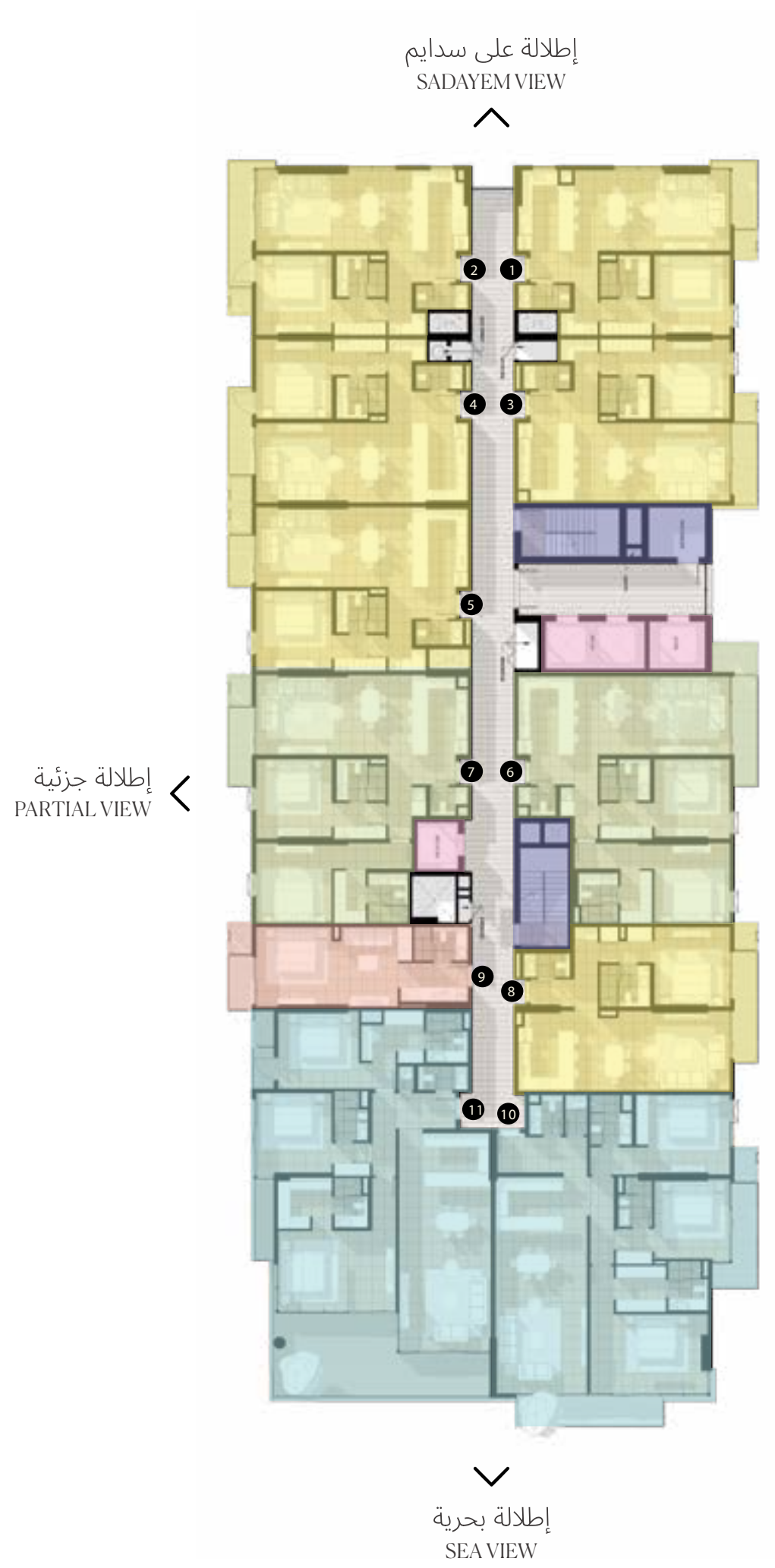


مصاعد

Staircase

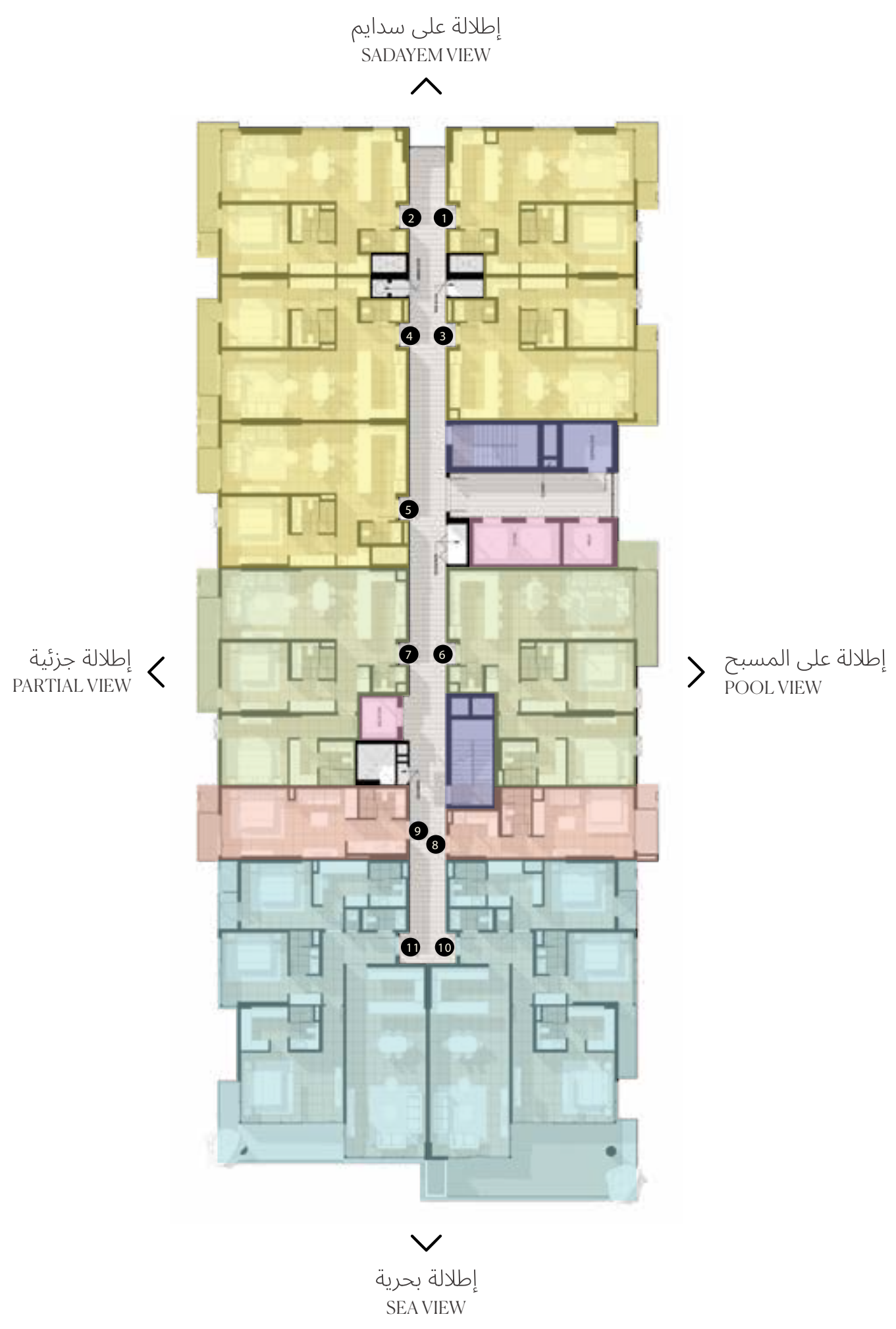


درج



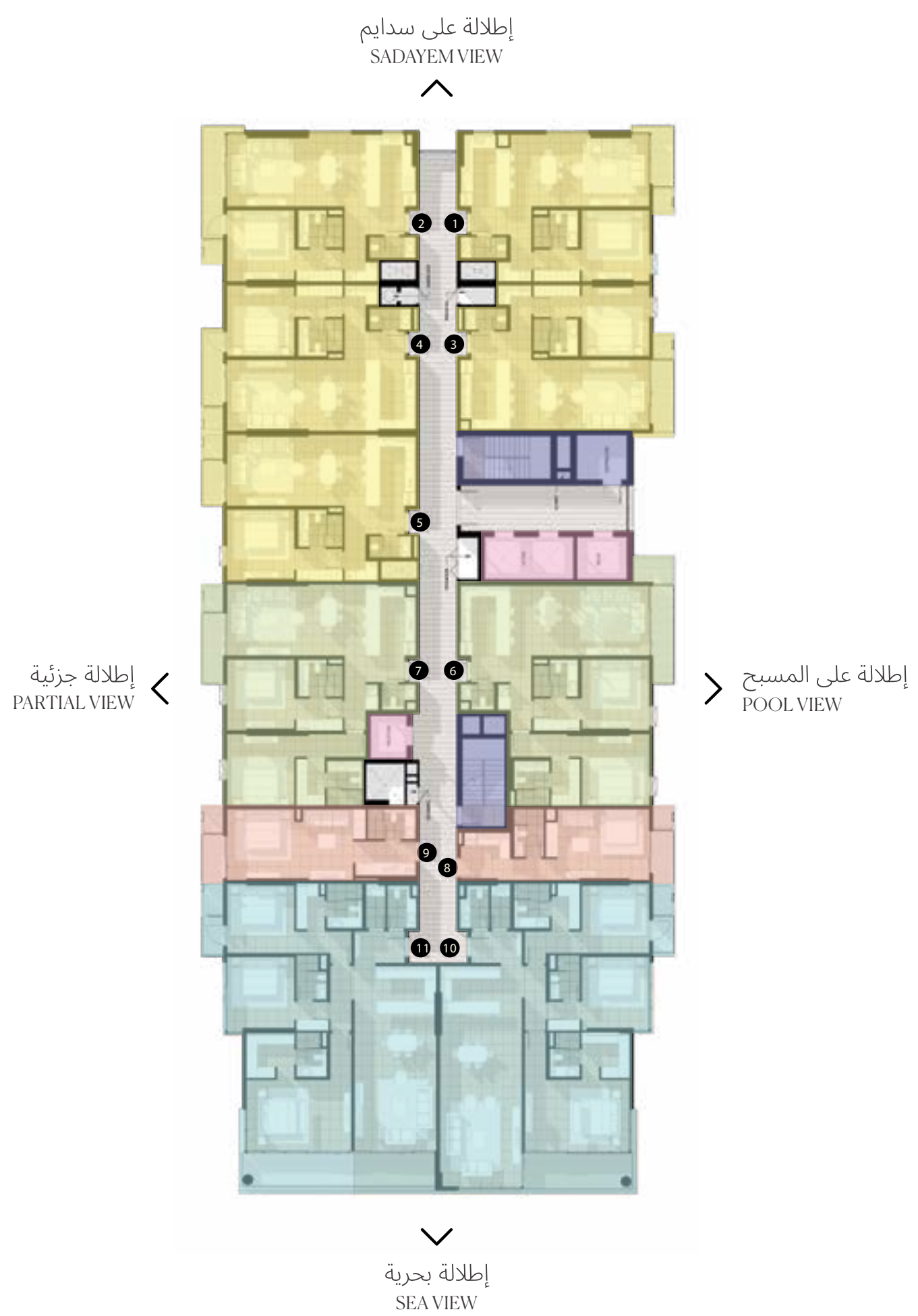
الطابق السابع Seventh Floor

Studio Apartment	استوديو
One Bedroom Apartment	شقة من غرفة نوم واحدة
Two Bedroom Apartment	شقة من غرفتي نوم
Three Bedroom Apartment	شقة من ثلاث غرف نوم
Elevators	مصاعد
Staircase	درج



الطابق الثامن Eighth Floor

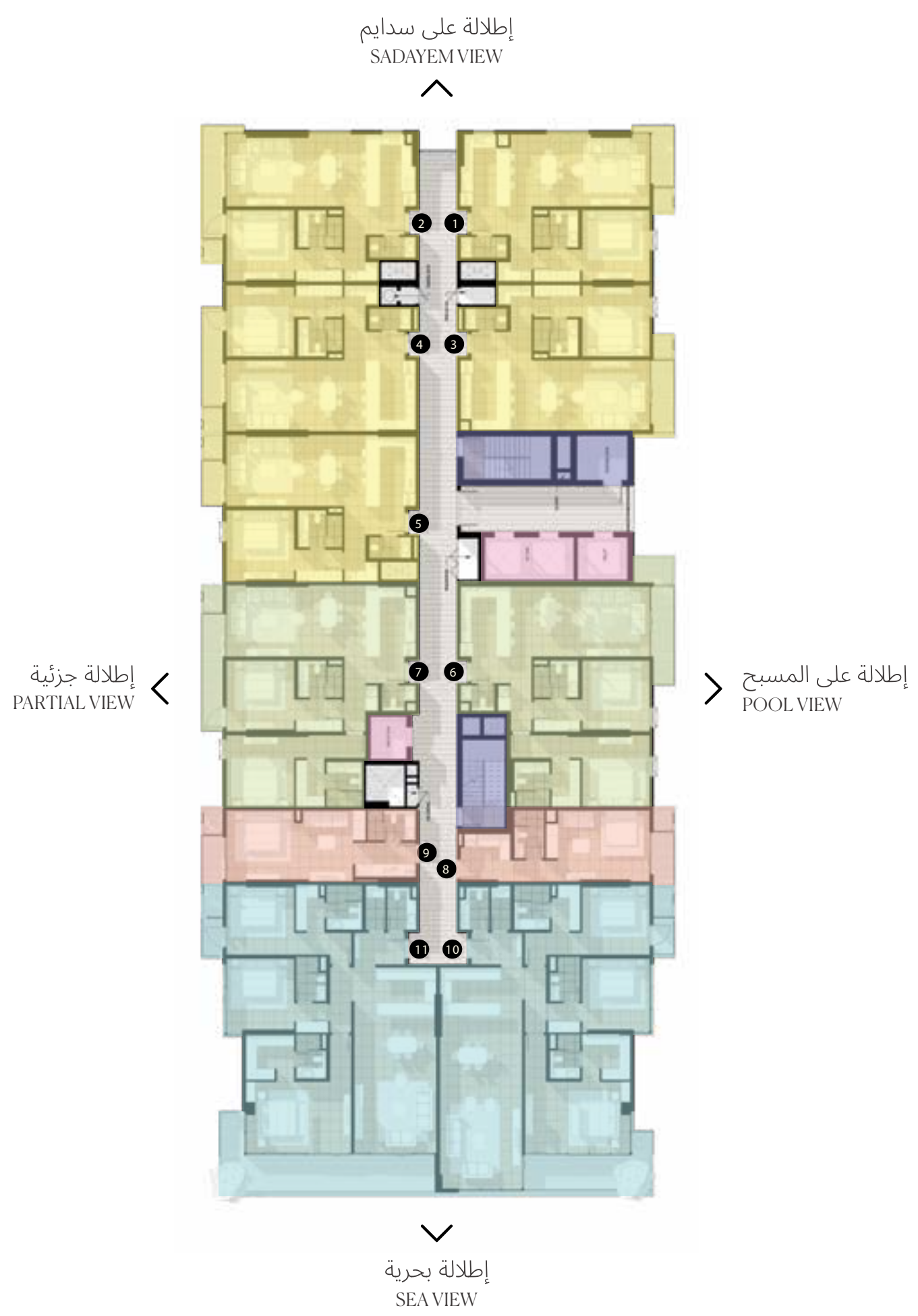
Studio Apartment	استوديو
One Bedroom Apartment	شقة من غرفة نوم واحدة
Two Bedroom Apartment	شقة من غرفتي نوم
Three Bedroom Apartment	شقة من ثلاث غرف نوم
Elevators	مصاعد
Staircase	درج



الطابق التاسع

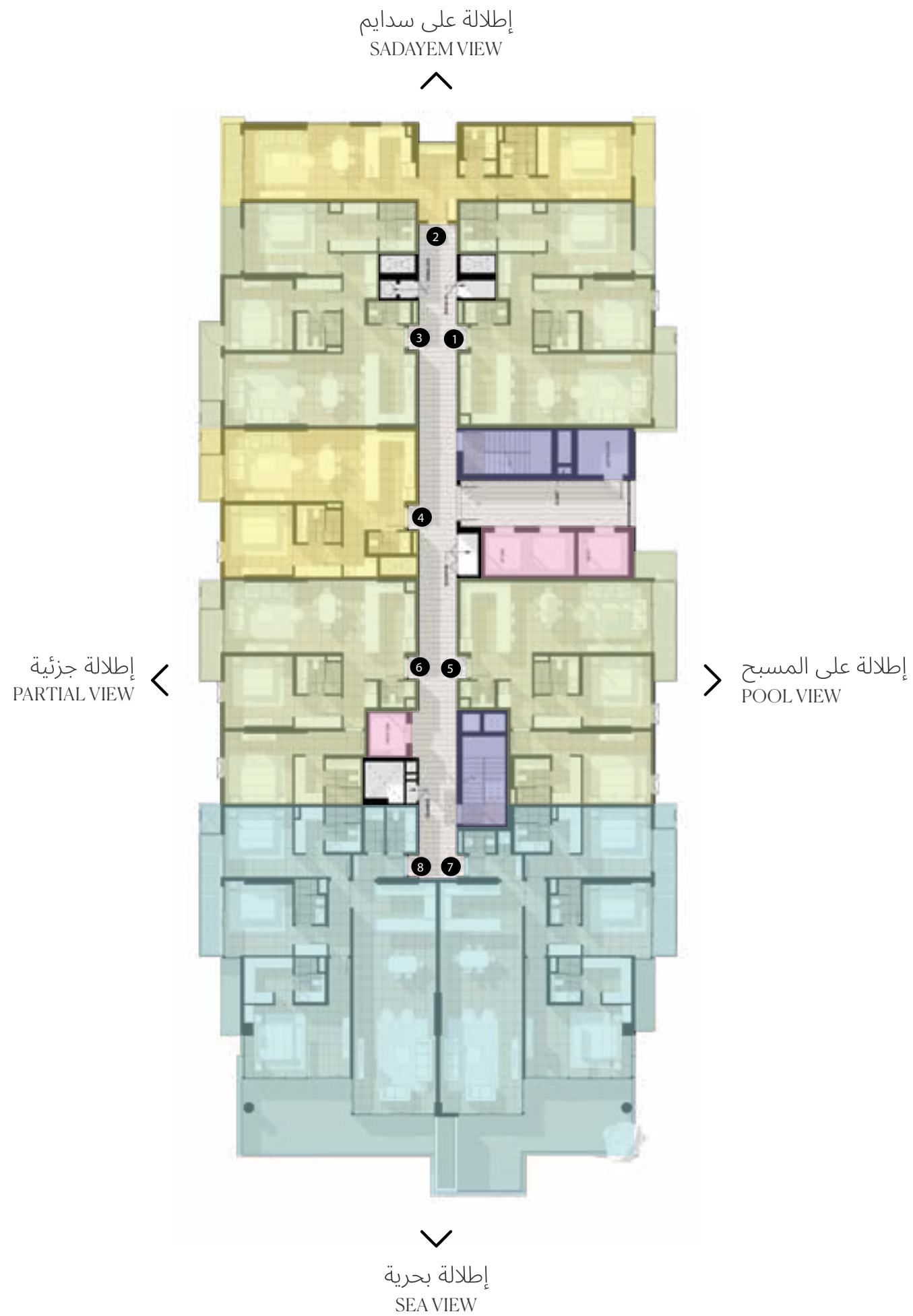
Ninth Floor

Studio Apartment	استوديو
One Bedroom Apartment	شقة من غرفة نوم واحدة
Two Bedroom Apartment	شقة من غرفتي نوم
Three Bedroom Apartment	شقة من ثلاث غرف نوم
Elevators	مصاعد
Staircase	درج



الطابق العاشر Tenth Floor

Studio Apartment	استوديو
One Bedroom Apartment	شقة من غرفة نوم واحدة
Two Bedroom Apartment	شقة من غرفتي نوم
Three Bedroom Apartment	شقة من ثلاث غرف نوم
Elevators	مصاعد
Staircase	درج



الطابق الحادي عشر Eleventh Floor

One Bedroom Apartment



شقة من غرفة نوم واحدة

Two Bedroom Apartment



شقة من غرفتي نوم

Three Bedroom Apartment



شقة من ثلاث غرف نوم

Elevators

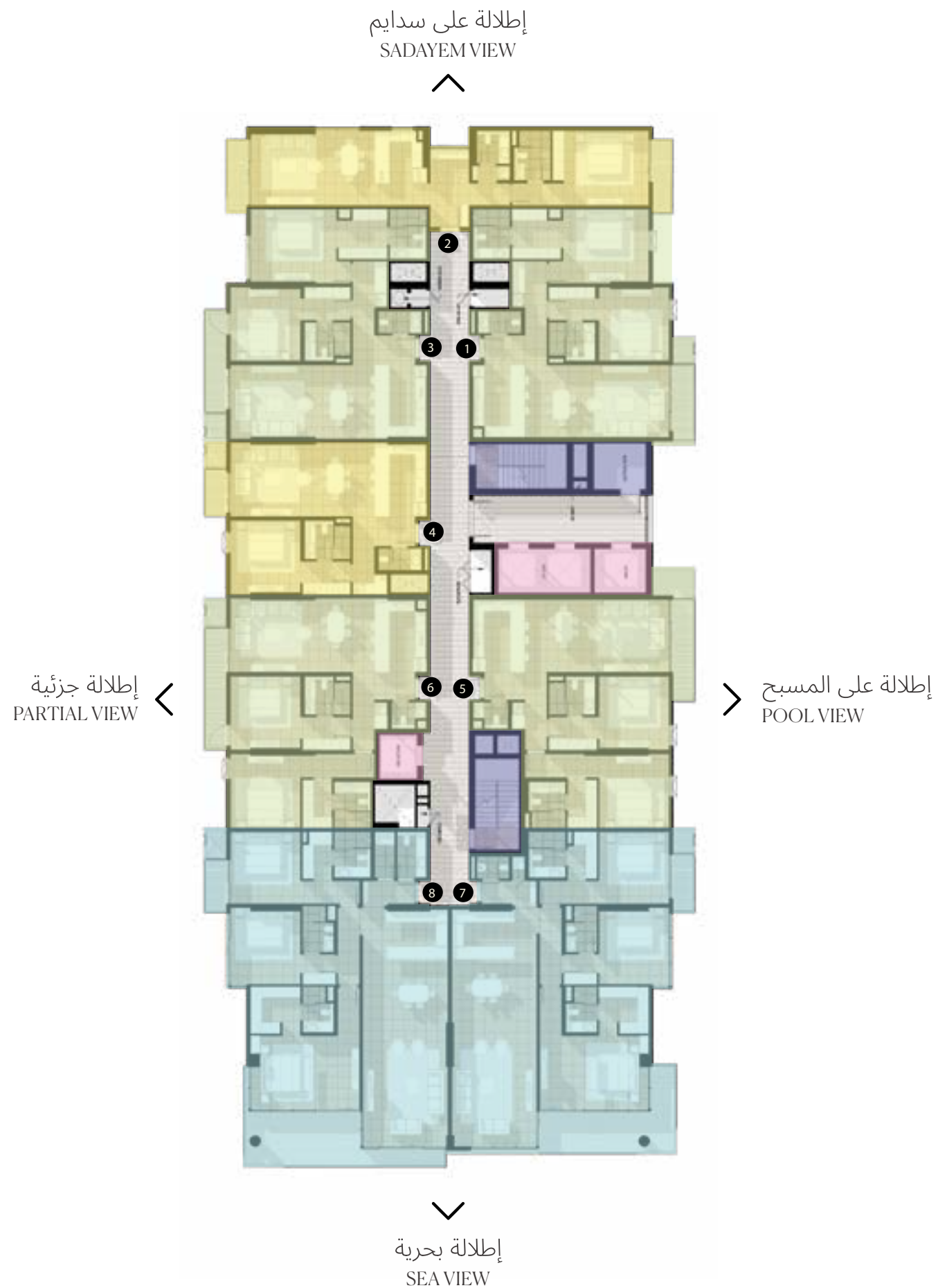


مصاعد

Staircase



درج



الطابق الثاني عشر Twelveth Floor

One Bedroom Apartment



شقة من غرفة نوم واحدة

Two Bedroom Apartment



شقة من غرفتي نوم

Three Bedroom Apartment



شقة من ثلاث غرف نوم

Elevators



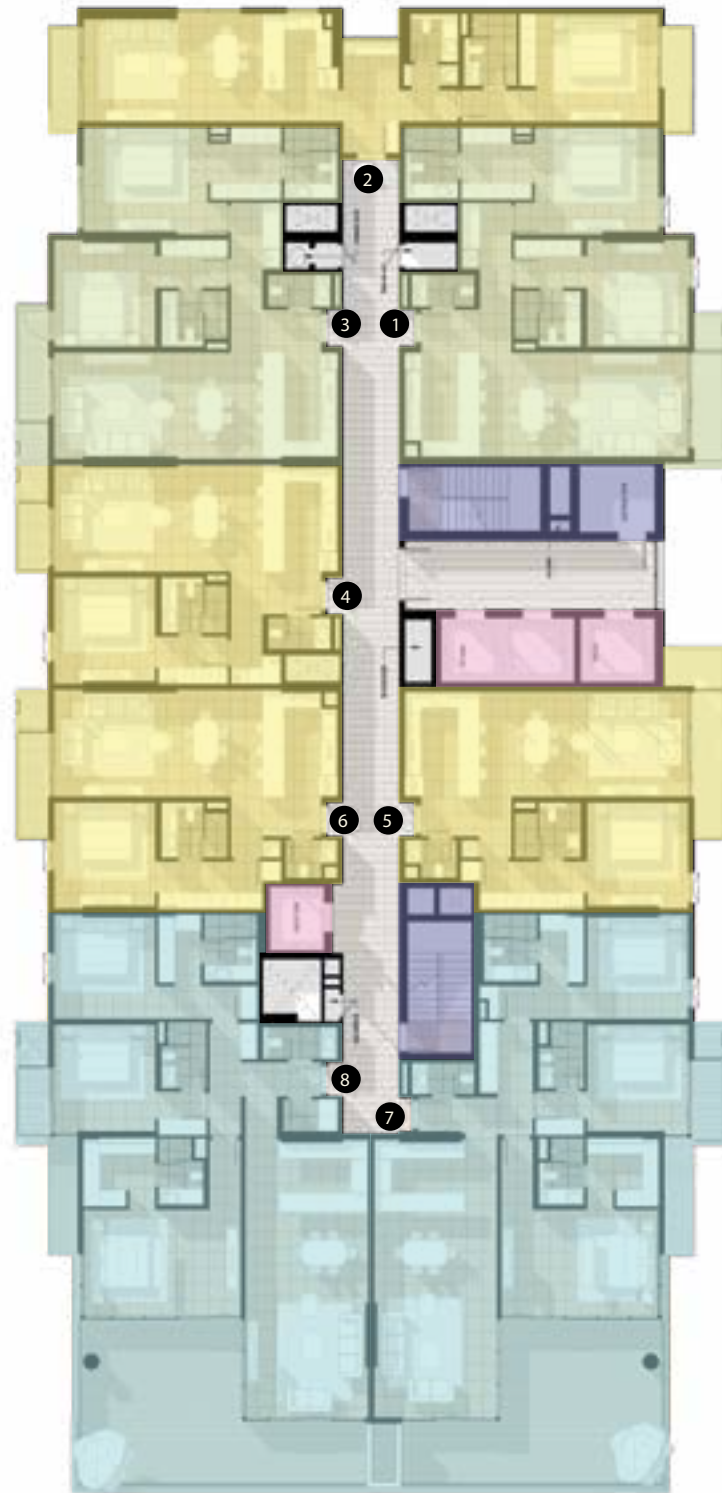
مصاعد

Staircase



درج

إطلالة على سدايم
SADAYEM VIEW



إطلالة جزئية
PARTIAL VIEW

إطلالة على المسبح
POOL VIEW

إطلالة بحرية
SEA VIEW

الطابق الثالث عشر Thirteenth Floor

One Bedroom Apartment



شقة من غرفة نوم واحدة

Two Bedroom Apartment



شقة من غرفتي نوم

Three Bedroom Apartment



شقة من ثلاث غرف نوم

Elevators



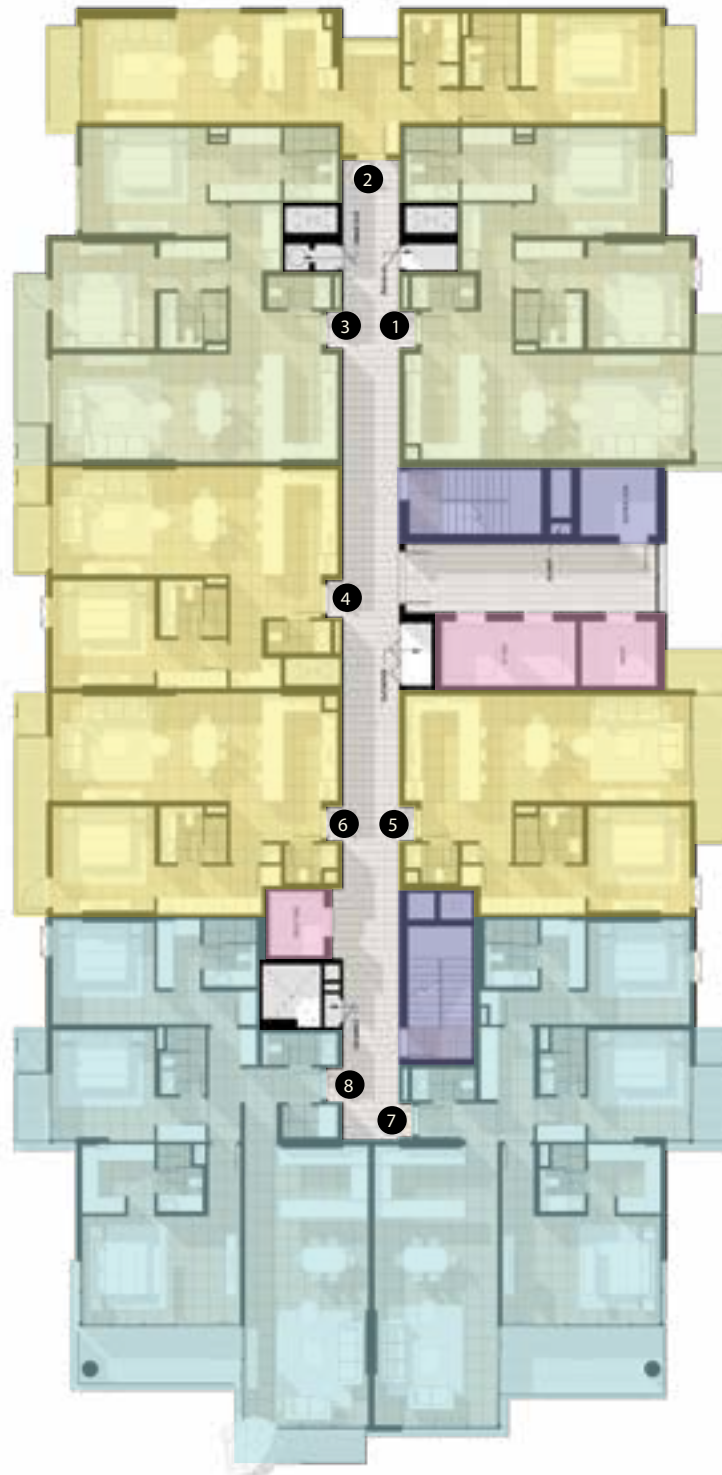
مصاعد

Staircase



درج

إطلالة على سدايم
SADAYEM VIEW



إطلالة جزئية
PARTIAL VIEW

إطلالة على المسبح
POOL VIEW

إطلالة بحرية
SEA VIEW



الطابق الرابع عشر Fourteenth Floor

One Bedroom Apartment



شقة من غرفة نوم واحدة

Two Bedroom Apartment



شقة من غرفتي نوم

Three Bedroom Apartment



شقة من ثلاث غرف نوم

Elevators



مصاعد

Staircase



درج



3 Bedroom Apartment Living Room

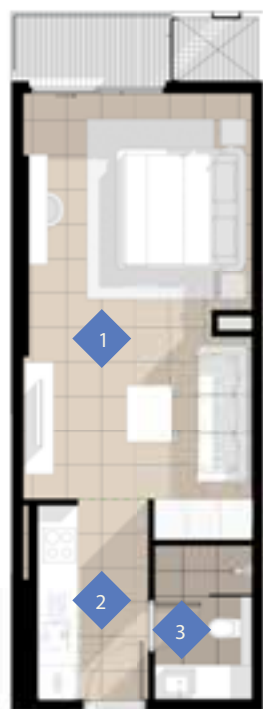
♦ غرفة معيشة لشقة بثلاث غرف نوم

نماذج الشقق Apartment Types



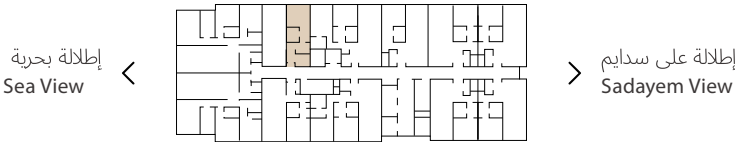
استوديو – النموذج 1

Studio – Type 1



غرفة النوم / المعيشة 4 x 7.1 متر	1	Bedroom / Living 7.1m x 4m
المطبخ الصغير 1.95 x 3.5 متر	2	Pantry 3.5 m x 1.95m
الحمام 1.7 x 2.7 متر	3	Bathroom 2.7m x 1.7m

الطابق 7, 8, 9, 10
Floor 7, 8, 9, 10



مخططات الأحجام والأبعاد إرشادية فقط وليست على مقياس دقيق.
Floorplan sizes and dimensions are indicative only and not to scale.

رقم الطابق Floor Number	المساحة التقريبية المخصصة للبيع Sellable Area	المساحة الإجمالية Total Gross Area
7, 8, 9, 10	46.24 – 46.35	50.56 – 51.63

تختلف أحجام الشرفات حسب نوع العقار
Balcony sizes vary by unit type

استوديو – النموذج 2

Studio – Type 2



غرفة النوم / المعيشة
5.8 x 4 متر

1

Bedroom / Living
5.8m x 4m

المطبخ الصغير
2.6 x 2.8 متر

2

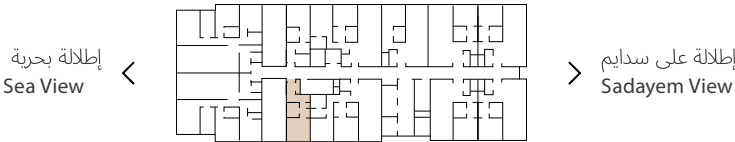
Pantry
2.6m x 2.8m

الحمام
2.7 x 1.7 متر

3

Bathroom
2.7m x 1.7m

الطابق 8, 9, 10
Floor 8, 9, 10



مخططات الأحجام والأبعاد إرشادية فقط وليست على مقياس دقيق.
Floorplan sizes and dimensions are indicative only and not to scale.

رقم الطابق
Floor Number

المساحة التقريبية المخصصة للبيع
Sellable Area

المساحة الإجمالية
Total Gross Area

8, 9, 10

41.85 – 41.93

47.13 – 47.21

تختلف أحجام الشرفات حسب نوع العقار
Balcony sizes vary by unit type



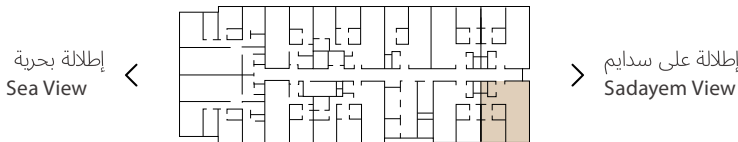
شقة من غرفة نوم واحدة – النموذج 1

1 Bedroom Apartment – Type 1



غرفة المعيشة والطعام 4 x 7.8 متر	1	Living & Dining Room 7.8m x 4m
المطبخ 2.8 x 4 متر	2	Kitchen 4m x 2.8m
حمام الضيوف 2.1 x 2.6 متر	3	Guest Bathroom 2.6m x 1.2m
غرفة النوم الرئيسية 4.2 x 4.1 متر	4	Master Bedroom 4m x 3.8m
الحمام الرئيسي 2.5 x 2.1 متر	5	Master Bathroom 2.1m x 2.5m

من الطابق 1 إلى 10
Floor 1– 10



مخططات الأحجام والأبعاد إرشادية فقط وليست على مقياس دقيق.
Floorplan sizes and dimensions are indicative only and not to scale.

رقم الطابق Floor Number	المساحة التقريبية المخصصة للبيع Sellable Area	المساحة الإجمالية Total Gross Area
1– 10	86.39 – 95.59	87.40 – 104.45

تختلف أحجام الشرفات حسب نوع العقار
Balcony sizes vary by unit type

شقة من غرفة نوم واحدة – النموذج 2

1 Bedroom Apartment – Type 2



غرفة المعيشة والطعام 4 x 7.8 متر	1	Living & Dining Room 7.8m x 4m
المطبخ 4 x 2.8 متر	2	Kitchen 2.8m x 4m
غرفة الغسيل	3	Laundry
غرفة النوم الرئيسية 4 x 3.8 متر	4	Master Bedroom 3.8m x 4m
الحمام الرئيسي 2.1 x 2.5 متر	5	Master Bathroom 2.5m x 2.1m
حمام الضيوف 1.2 x 2.35 متر	6	Guest Bathroom 2.35m x 1.2m

من الطابق 1 إلى 14
Floor 1 – 14



مخططات الأحجام والأبعاد إرشادية فقط وليست على مقياس دقيق.
Floorplan sizes and dimensions are indicative only and not to scale.

رقم الطابق Floor Number	المساحة التقريبية المخصصة للبيع Sellable Area	المساحة الإجمالية Total Gross Area
1 – 14	86.39 – 95.59	87.40 – 104.45

تختلف أحجام الشرفات حسب نوع العقار
Balcony sizes vary by unit type

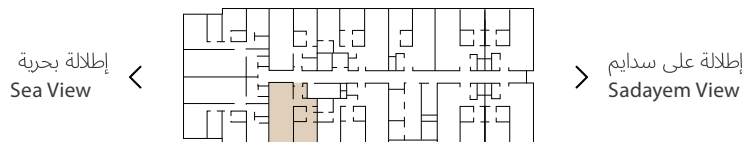
شقة من غرفة نوم واحدة – النموذج 3

1 Bedroom Apartment – Type 3



غرفة المعيشة والطعام 4 x 7.8 متر	1	Living & Dining Room 7.8m x 4m
المطبخ 4 x 2.8 متر	2	Kitchen 2.8m x 4m
غرفة الغسيل	3	Laundry
غرفة النوم الرئيسية 3.8 x 4 متر	4	Master Bedroom 4m x 3.8m
الحمام الرئيسي 2.1 x 2.5 متر	5	Master Bathroom 2.5m x 2.1m
حمام الضيوف 2.35 x 1.2 متر	6	Guest Bathroom 1.2m x 2.35m

من الطابق 1 إلى 7
Floor 1 – 7



مخططات الأحجام والأبعاد إرشادية فقط وليست على مقياس دقيق.
Floorplan sizes and dimensions are indicative only and not to scale.

رقم الطابق Floor Number	المساحة التقريبية المخصصة للبيع Sellable Area	المساحة الإجمالية Total Gross Area
1 – 7	86.39 – 95.59	87.40 – 104.45

تختلف أحجام الشرفات حسب نوع العقار
Balcony sizes vary by unit type

شقة من غرفة نوم واحدة – النموذج 4

1 Bedroom Apartment – Type 4



غرفة المعيشة والطعام
4 x 7.8 متر

1

Living & Dining Room
7.8m x 4m

المطبخ
4 x 2.8 متر

2

Kitchen
2.8m x 4m

غرفة الغسيل

3

Laundry

غرفة النوم الرئيسية
3.8 x 4 متر

4

Master Bedroom
4m x 3.8m

الحمام الرئيسي
2.1 x 2.5 متر

5

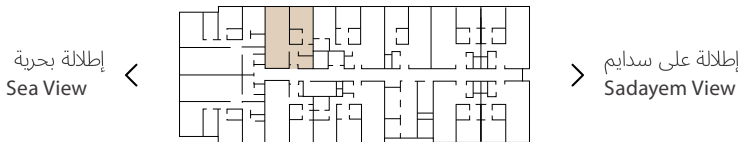
Master Bathroom
2.5m x 2.1m

حمام الضيوف
1.9 x 2.5 متر

6

Guest Bathroom
2.5m x 1.9m

من الطابق 1 إلى 6
Floor 1 – 6



مخططات الأحجام والأبعاد إرشادية فقط وليست على مقياس دقيق.
Floorplan sizes and dimensions are indicative only and not to scale.

رقم الطابق
Floor Number

المساحة التقريبية المخصصة للبيع
Sellable Area

المساحة الإجمالية
Total Gross Area

1 – 6

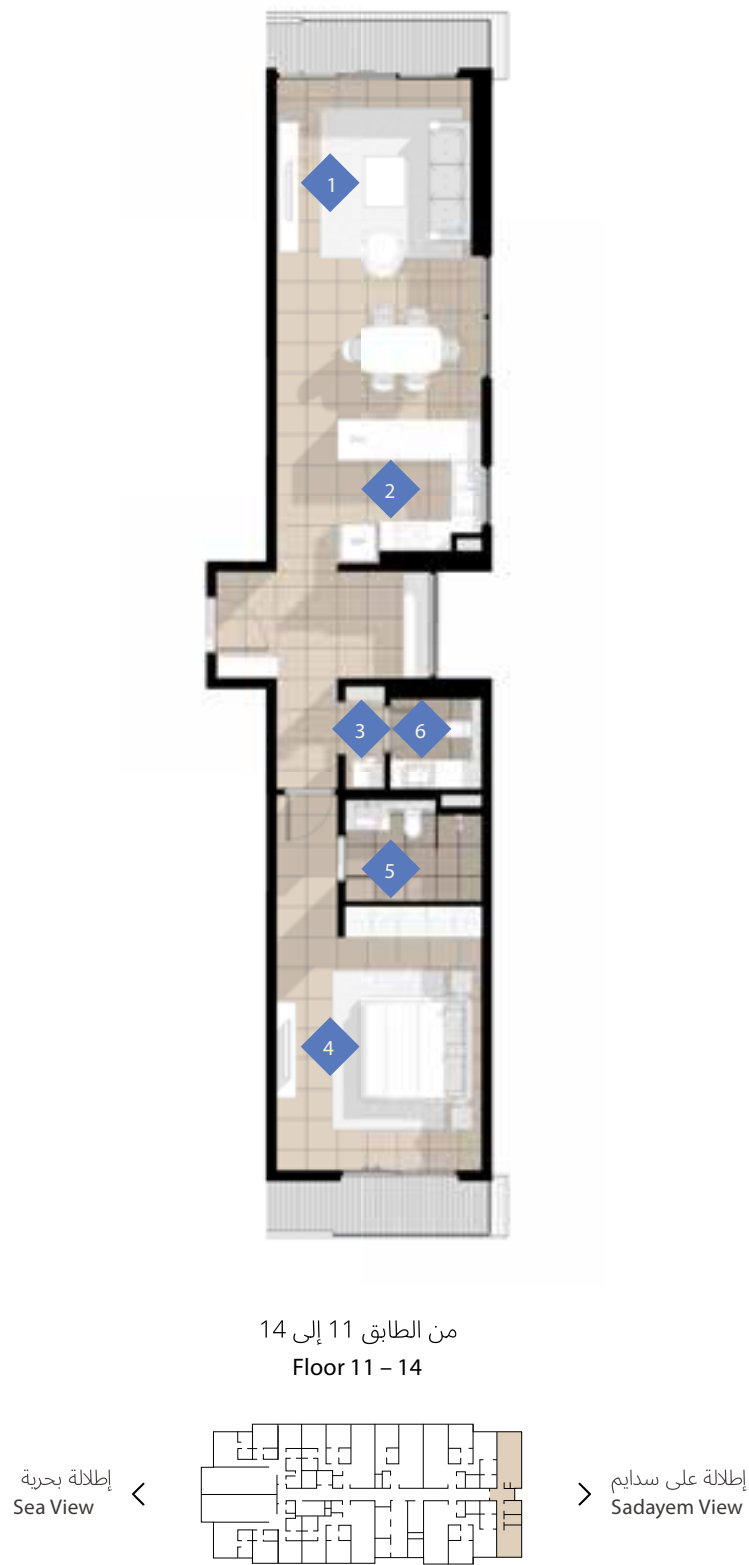
86.39 – 95.59

87.40 – 104.45

تختلف أحجام الشرفات حسب نوع العقار
Balcony sizes vary by unit type

شقة من غرفة نوم واحدة – النموذج 5

1 Bedroom Apartment – Type 5



غرفة المعيشة والطعام 6.7 x 4.1 متر	1	Living & Dining Room 6.7m x 4.1m
المطبخ 4.1 x 2.8 متر	2	Kitchen 2.8m x 4.1m
غرفة الغسيل	3	Laundry
غرفة النوم الرئيسية 4.6 x 4 متر	4	Master Bedroom 4m x 4.6m
الحمام الرئيسي 2 x 2.7 متر	5	Master Bathroom 2.7m x 2m
حمام الضيوف 1.8 x 1.8 متر	6	Guest Bathroom 1.8m x 1.8m

رقم الطابق Floor Number	المساحة التقريبية المخصصة للبيع Sellable Area	المساحة الإجمالية Total Gross Area
11 – 14	86.39 – 95.59	87.40 – 104.45

مخططات الأحجام والأبعاد إرشادية فقط وليست على مقياس دقيق.
Floorplan sizes and dimensions are indicative only and not to scale.

تختلف أحجام الشرفات حسب نوع العقار
Balcony sizes vary by unit type

شقة من غرفة نوم واحدة – النموذج 6

1 Bedroom Apartment – Type 6



غرفة المعيشة والطعام 4 x 7.8 متر	1	Living & Dining Room 7.8m x 4m
المطبخ 4 x 2.8 متر	2	Kitchen 2.8 x 4m
غرفة الغسيل	3	Laundry
غرفة النوم الرئيسية 4 x 3.8 متر	4	Master Bedroom 3.8m x 4m
غرفة الملابس الرئيسية 1.8 x 4 متر	5	Master Dressing Room 4m x 1.8m
الحمام الرئيسي 2.1 x 2.5 متر	5	Master Bathroom 2.5m x 2.1m
حمام الضيوف 1.95 x 1.45 متر	7	Guest Bathroom 1.45m x 1.95m

من الطابق 13 إلى 14
Floor 13 – 14



مخططات الأحجام والأبعاد إرشادية فقط وليست على مقياس دقيق.
Floorplan sizes and dimensions are indicative only and not to scale.

رقم الطابق
Floor Number

المساحة التقريبية المخصصة للبيع
Sellable Area

المساحة الإجمالية
Total Gross Area

13 – 14

86.39 – 95.59

87.40 – 104.45

تختلف أحجام الشرفات حسب نوع العقار
Balcony sizes vary by unit type



شقة بغرفتي النوم – النموذج 1

2 Bedroom Apartment – Type 1



غرفة المعيشة والطعام 4 x 7.8 متر	1	Living & Dining Room 7.8m x 4m
المطبخ 2.8 x 4 متر	2	Kitchen 4m x 2.8m
غرفة الغسيل	3	Laundry
غرفة النوم الرئيسية 3.8 x 4 متر	4	Master Bedroom 4m x 3.8m
غرفة الملابس الرئيسية 1.7 x 2.7 متر	5	Master Dressing Room 2.7m x 1.7m
الحمام الرئيسي 2 x 2.5 متر	6	Master Bathroom 2.5m x 2m
غرفة النوم الأولى 3.8 x 4 متر	7	1 Bedroom 4m x 3.8m
الحمام في غرفة النوم الأولى 2 x 2.5 متر	8	1 Bathroom 2.5m x 2m
حمام الضيوف 1.45 x 1.9 متر	9	Guest Bathroom 1.9m x 1.45m



مخططات الأحجام والأبعاد إرشادية فقط وليست على مقياس دقيق.
Floorplan sizes and dimensions are indicative only and not to scale.

رقم الطابق Floor Number	المساحة التقريبية المخصصة للبيع Sellable Area	المساحة الإجمالية Total Gross Area
1 – 12	120.80 – 126.07	125.28 – 133.15

تختلف أحجام الشرفات حسب نوع العقار
Balcony sizes vary by unit type

شقة بغرفتي نوم – النموذج 2

2 Bedroom Apartment – Type 2



غرفة المعيشة والطعام 4 x 7.8 متر	1	Living & Dining Room 7.8m x 4m
المطبخ 2.8 x 4 متر	2	Kitchen 4m x 2.8m
غرفة الغسيل	3	Laundry
غرفة النوم الرئيسية 3.8 x 4 متر	4	Master Bedroom 4m x 3.8m
غرفة الملابس الرئيسية 1.6 x 2.7 متر	5	Master Dressing Room 2.7m x 1.6m
الحمام الرئيسي 2 x 2.5 متر	6	Master Bathroom 2.5m x 2m
غرفة النوم الأولى 3.8 x 4 متر	7	1 Bedroom 4m x 3.8m
الحمام في غرفة النوم الأولى 2.1 x 2.5 متر	8	1 Bathroom 2.5m x 2.1m
حمام الضيوف 1.45 x 1.9 متر	9	Guest Bathroom 1.9m x 1.45m

من الطابق 1 إلى 12
Floor 1– 12



مخططات الأحجام والأبعاد إرشادية فقط وليست على مقياس دقيق.
Floorplan sizes and dimensions are indicative only and not to scale.

رقم الطابق Floor Number	المساحة التقريبية المخصصة للبيع Sellable Area	المساحة الإجمالية Total Gross Area
1 – 12	120.80 – 126.07	125.28 – 133.15

تختلف أحجام الشرفات حسب نوع العقار
Balcony sizes vary by unit type

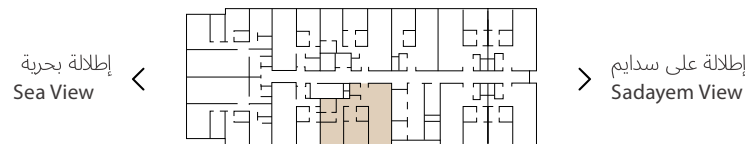
شقة بغرفتي نوم – النموذج 3

2 Bedroom Apartment – Type 3



غرفة المعيشة والطعام 3.9 x 7.8 متر	1	Living & Dining Room 7.8m x 3.9m
المطبخ 2.8 x 4 متر	2	Kitchen 4m x 2.8m
غرفة الغسيل	3	Laundry
الحمام الرئيسي 4 x 4.65 متر	4	Master Bathroom 4.65m x 4m
غرفة الملابس الرئيسية 1.9 x 2.7 متر	5	Master Dressing Room 2.7m x 1.9m
الحمام الرئيسي 2 x 2.7 متر	6	Master Bathroom 2.7m x 2m
غرفة النوم الأولى 3.8 x 4 متر	7	1 Bedroom 4m x 3.8m
الحمام في غرفة النوم الأولى 2.1 x 2.5 متر	8	1 Bathroom 2.5m x 2.1m
حمام الضيوف 1.2 x 2.35 متر	9	Guest Bathroom 2.35m x 1.2m
شرفة	10	Balcony

من الطابق 1 إلى 14
Floor 1 – 14



مخططات الأحجام والأبعاد إرشادية فقط وليست على مقياس دقيق.
Floorplan sizes and dimensions are indicative only and not to scale.

رقم الطابق Floor Number	المساحة التقريبية المخصصة للبيع Sellable Area	المساحة الإجمالية Total Gross Area
1 – 14	120.80 – 126.07	125.28 – 133.15

تختلف أحجام الشرفات حسب نوع العقار
Balcony sizes vary by unit type



شقة من ثلاث غرف نوم – النموذج 1

3 Bedroom Apartment – Type 1



غرفة النوم الرئيسية 4 x 5.9 متر	1	Master Bedroom 5.9m x 4m	الحمام في غرفة النوم الثانية 1.7 x 2.5 متر	7	2 Bathroom 2.5m x 1.7m
غرفة الملابس الرئيسية 2.5 x 2.5 متر	2	Master Dressing Room 2.5m x 2.5m	غرفة المعيشة والطعام 4.6 x 8.15 متر	8	Living & Dining Room 8.15m x 4.6m
الحمام الرئيسي 2 x 2.5 متر	3	Master Bathroom 2.5m x 2m	المطبخ 4.6 x 2.7 متر	9	Kitchen 2.7m x 4.6m
غرفة النوم الأولى 4 x 4.7 متر	4	1 Bedroom 4.7m x 4m	حمام الضيوف 1.7 x 2 متر	10	Guest Bathroom 2m x 1.7m
الحمام في غرفة النوم الأولى 2.1 x 2.5 متر	5	1 Bathroom 2.5m x 2.1m	ردهة المدخل	11	Entrance Lobby
غرفة النوم الثانية 3.8 x 4 متر	6	2 Bedroom 4m x 3.8m	غرفة الغسيل 1.1 x 2 متر	12	Laundry 2m x 1.1m



مخططات الأحجام والأبعاد إرشادية فقط وليست على مقياس دقيق.
Floorplan sizes and dimensions are indicative only and not to scale.

رقم الطابق Floor Number	المساحة التقريبية المخصصة للبيع Sellable Area	المساحة الإجمالية Total Gross Area
1 – 7	168.17 – 180.12	172.56 – 209.50

تختلف أحجام الشرفات حسب نوع العقار
Balcony sizes vary by unit type

شقة من ثلاث غرف نوم – النموذج 2

3 Bedroom Apartment – Type 2



غرفة النوم الرئيسية 4 x 5.9 متر	1	Master Bedroom 5.9m x 4m	الحمام في غرفة النوم الثانية 1.7 x 2.5 متر	8	2 Bathroom 2.5m x 1.7m
غرفة الملابس الرئيسية 2.4 x 2.7 متر	2	Master Dressing Room 2.7m x 2.4m	غرفة المعيشة والطعام 4.6 x 8.2 متر	9	Living & Dining Room 8.2m x 4.6m
الحمام الرئيسي 1.7 x 2.5 متر	3	Master Bathroom 2.5m x 1.7m	المطبخ 4.6 x 2.7 متر	10	Kitchen 2.7m x 4.6m
غرفة النوم الأولى 4 x 3.9 متر	4	1 Bedroom 3.9m x 4m	حمام الضيوف 1.2 x 2.5 متر	11	Guest Bathroom 2.5m x 1.2m
الحمام في غرفة النوم الأولى 2.1 x 2.5 متر	5	1 Bathroom 2.5m x 2.1m	ردهة المدخل	12	Entrance Lobby
غرفة الملابس في غرفة النوم الأولى 2.5 x 3.1 متر	6	Dressing Room 1 Bedroom 3.1m x 2.5m	غرفة الغسيل 1.2 x 0.8 متر	13	Laundry 0.8m x 1.2m
غرفة النوم الثانية 3.8 x 4.1 متر	7	2 Bedroom 4.1m x 3.8m			



مخططات الأحجام والأبعاد إرشادية فقط وليست على مقياس دقيق.
Floorplan sizes and dimensions are indicative only and not to scale.

تختلف أحجام الشرفات حسب نوع العقار
Balcony sizes vary by unit type

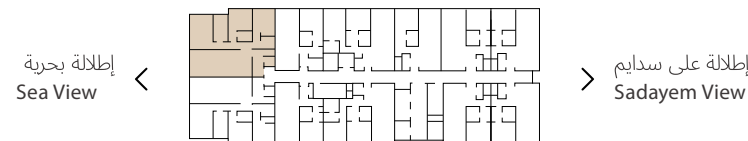
شقة من ثلاث غرف نوم – النموذج 3

3 Bedroom Apartment – Type 3



غرفة النوم الرئيسية 4 x 5.9 متر	1	Master Bedroom 5.9m x 4m	الحمام في غرفة النوم الثانية 1.7 x 2.5 متر	8	2 Bathroom 2.5m x 1.7m
غرفة الملابس الرئيسية 2.4 x 2.7 متر	2	Master Dressing Room 2.7m x 2.4m	غرفة المعيشة والطعام 4.6 x 7.7 متر	9	Living & Dining Room 7.7m x 4.6m
الحمام الرئيسي 1.7 x 2.5 متر	3	Master Bathroom 2.5m x 1.7m	المطبخ 4.6 x 2.7 متر	10	Kitchen 2.7m x 4.6m
غرفة النوم الأولى 3.8 x 3.9 متر	4	1 Bedroom 3.9m x 3.8m	حمام الضيوف 1.65 x 2.5 متر	11	Guest Bathroom 2.5m x 1.65m
الحمام في غرفة النوم الأولى 2 x 2.5 متر	5	1 Bathroom 2.5m x 2m	ردهة المدخل	12	Entrance Lobby
غرفة الملابس في غرفة النوم الأولى 1.6 x 2.5 متر	6	Dressing Room 1 Bedroom 2.5m x 1.6m	غرفة الغسيل 1.1 x 2.5 متر	13	Laundry 2.5m x 1.1m
غرفة النوم الثانية 3.8 x 4.1 متر	7	2 Bedroom 4.1m x 3.8m			

الطابق 9 و 10
Floor 9 – 10



مخططات الأحجام والأبعاد إرشادية فقط وليست على مقياس دقيق.
Floorplan sizes and dimensions are indicative only and not to scale.

رقم الطابق Floor Number	المساحة التقريبية المخصصة للبيع Sellable Area	المساحة الإجمالية Total Gross Area
9 – 10	168.17 – 180.12	172.56 – 209.50

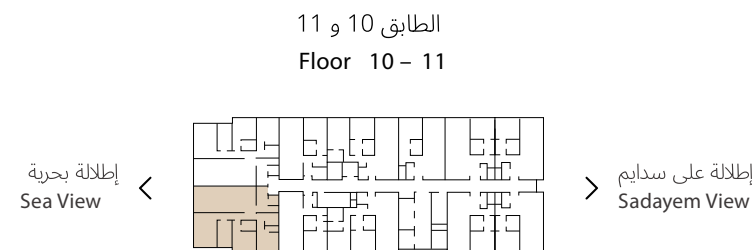
تختلف أحجام الشرفات حسب نوع العقار
Balcony sizes vary by unit type

شقة من ثلاث غرف نوم – النموذج 4

3 Bedroom Apartment – Type 4



غرفة النوم الرئيسية 4 x 9.5 متر	1	Master Bedroom 5.9m x 4m	الحمام في غرفة النوم الثانية 1.7 x 2.5 متر	8	2 Bathroom 2.5m x 1.7m
غرفة الملابس الرئيسية 2.4 x 2.7 متر	2	Master Dressing Room 2.7m x 2.4m	غرفة المعيشة والطعام 4.6 x 9.7 متر	9	Living & Dining Room 9.7m x 4.6m
الحمام الرئيسي 1.7 x 2.5 متر	3	Master Bathroom 2.5m x 1.7m	المطبخ 4.6 x 2.7 متر	10	Kitchen 2.7m x 4.6m
غرفة النوم الأولى 3.9 x 3.8 متر	4	1 Bedroom 3.9m x 3.8m	حمام الضيوف 1.65 x 2.5 متر	11	Guest Bathroom 2.5m x 1.65m
الحمام في غرفة النوم الأولى 2 x 2.5 متر	5	1 Bathroom 2.5m x 2m	ردهة المدخل	12	Entrance Lobby
غرفة الملابس في غرفة النوم الأولى 1.6 x 2.5 متر	6	Dressing Room 1 Bedroom 2.5m x 1.6m	غرفة الغسيل 1.1 x 2.5 متر	13	Laundry 2.5m x 1.1m
غرفة النوم الثانية 3.8 x 4.1 متر	7	2 Bedroom 4.1m x 3.8m			



مخططات الأحجام والأبعاد إرشادية فقط وليست على مقياس دقيق.
Floorplan sizes and dimensions are indicative only and not to scale.

رقم الطابق Floor Number	المساحة التقريبية المخصصة للبيع Sellable Area	المساحة الإجمالية Total Gross Area
10 – 11	168.17 – 180.12	172.56 – 209.50

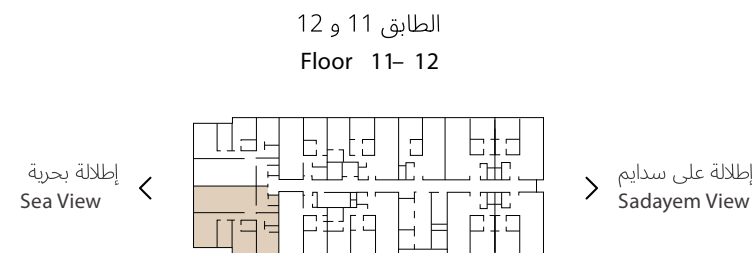
تختلف أحجام الشرفات حسب نوع العقار
Balcony sizes vary by unit type

شقة من ثلاث غرف نوم – النموذج 5

3 Bedroom Apartment – Type 5



غرفة النوم الرئيسية 4 x 5.9 متر	1	Master Bedroom 5.9m x 4m	الحمام في غرفة النوم الثانية 1.7 x 2.5 متر	8	2 Bathroom 2.5m x 1.7m
غرفة الملابس الرئيسية 2.5 x 2.7 متر	2	Master Dressing Room 2.7m x 2.5m	غرفة المعيشة والطعام 4.6 x 10.1 متر	9	Living & Dining Room 10.1m x 4.6m
الحمام الرئيسي 1.7 x 2.5 متر	3	Master Bathroom 2.5m x 1.7m	المطبخ 4.6 x 2.7 متر	10	Kitchen 2.7m x 4.6m
غرفة النوم الأولى 3.8 x 3.9 متر	4	1 Bedroom 3.9m x 3.8m	حمام الضيوف 1.75 x 1.2 متر	11	Guest Bathroom 1.2m x 1.75m
الحمام في غرفة النوم الأولى 2 x 2.5 متر	5	1 Bathroom 2.5m x 2m	ردهة المدخل	12	Entrance Lobby
غرفة الملابس في غرفة النوم الأولى 1.6 x 2.5 متر	6	Dressing Room 1 Bedroom 2.5m x 1.6m	غرفة الغسيل 1.2 x 0.7 متر	13	Laundry 0.7m x 1.2m
غرفة النوم الثانية 3.8 x 4.1 متر	7	2 Bedroom 4.1m x 3.8m			



مخططات الأحجام والأبعاد إرشادية فقط وليست على مقياس دقيق.
Floorplan sizes and dimensions are indicative only and not to scale.

رقم الطابق Floor Number	المساحة التقريبية المخصصة للبيع Sellable Area	المساحة الإجمالية Total Gross Area
11 – 12	168.17 – 180.12	172.56 – 209.50

تختلف أحجام الشرفات حسب نوع العقار
Balcony sizes vary by unit type

شقة من ثلاث غرف نوم – النموذج 6

3 Bedroom Apartment – Type 6



غرفة النوم الرئيسية 4 x 5.9 متر	1	Master Bedroom 5.9m x 4m	الحمام في غرفة النوم الثانية 1.7 x 2.5 متر	8	2 Bathroom 2.5m x 1.7m
غرفة الملابس الرئيسية 2.5 x 2.7 متر	2	Master Dressing Room 2.7m x 2.5m	غرفة المعيشة والطعام 4.6 x 7.7 متر	9	Living & Dining Room 7.7m x 4.6m
الحمام الرئيسي 1.7 x 2.5 متر	3	Master Bathroom 2.5m x 1.7m	المطبخ 4.6 x 2.7 متر	10	Kitchen 2.7m x 4.6m
غرفة النوم الأولى 3.8 x 3.9 متر	4	1 Bedroom 3.9m x 3.8m	حمام الضيوف 1.2 x 2.8 متر	11	Guest Bathroom 2.8m x 1.2m
الحمام في غرفة النوم الأولى 2 x 2.5 متر	5	1 Bathroom 2.5m x 2m	ردهة المدخل	12	Entrance Lobby
غرفة الملابس في غرفة النوم الأولى 1.6 x 2.5 متر	6	Dressing Room 1 Bedroom 2.5m x 1.6m	غرفة الغسيل 1.2 x 2 متر	13	Laundry 2m x 1.2m
غرفة النوم الثانية 3.8 x 4.1 متر	7	2 Bedroom 4.1m x 3.8m			



مخططات الأحجام والأبعاد إرشادية فقط وليست على مقياس دقيق.
Floorplan sizes and dimensions are indicative only and not to scale.

رقم الطابق Floor Number	المساحة التقريبية المخصصة للبيع Sellable Area	المساحة الإجمالية Total Gross Area
13 – 14	168.17 – 180.12	172.56 – 209.50

تختلف أحجام الشرفات حسب نوع العقار
Balcony sizes vary by unit type

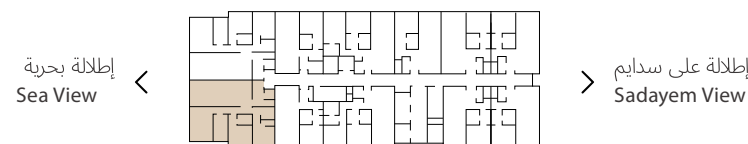
شقة من ثلاث غرف نوم – النموذج 7

3 Bedroom Apartment – Type 7



غرفة النوم الرئيسية 4 x 5.9 متر	1	Master Bedroom 5.9m x 4m	الحمام في غرفة النوم الثانية 1.7 x 2.5 متر	8	2 Bathroom 2.5m x 1.7m
غرفة الملابس الرئيسية 2.5 x 2.7 متر	2	Master Dressing Room 2.7m x 2.5m	غرفة المعيشة والطعام 4.6 x 10.1 متر	9	Living & Dining Room 10.1m x 4.6m
الحمام الرئيسي 1.7 x 2.5 متر	3	Master Bathroom 2.5m x 1.7m	المطبخ 4.6 x 2.7 متر	10	Kitchen 2.7m x 4.6m
غرفة النوم الأولى 3.8 x 3.9 متر	4	1 Bedroom 3.9m x 3.8m	حمام الضيوف 1.75 x 1.2 متر	11	Guest Bathroom 1.2m x 1.75m
الحمام في غرفة النوم الأولى 2 x 2.5 متر	5	1 Bathroom 2.5m x 2m	ردهة المدخل	12	Entrance Lobby
غرفة الملابس في غرفة النوم الأولى 1.6 x 2.5 متر	6	Dressing Room 1 Bedroom 2.5m x 1.6m	غرفة الغسيل	13	Laundry
غرفة النوم الثانية 3.8 x 4.1 متر	7	2 Bedroom 4.1m x 3.8m			

الطابق 13 و 14
Floor 13 – 14



رقم الطابق Floor Number	المساحة التقريبية المخصصة للبيع Sellable Area	المساحة الإجمالية Total Gross Area
13 – 14	168.17 – 180.12	172.56 – 209.50

مخططات الأحجام والأبعاد إرشادية فقط وليست على مقياس دقيق.
Floorplan sizes and dimensions are indicative only and not to scale.

تختلف أحجام الشرفات حسب نوع العقار
Balcony sizes vary by unit type



الحمام الرئيسي ♦ Master Bathroom



غرفة الملابس الرئيسية ♦ Master Dressing Room



غرفة النوم الرئيسية ♦ Master Bedroom

المواصفات Specifications

Interior finishes of the residential units

تشطيبات الوحدات السكنية (الشقق)

High Excellence – Category (+A) Diamond	
◆ Guest Bathrooms	
Flooring	Luxury porcelain with a marble finish
Walls	Marble or marble-effect porcelain, designed according to the layout
Ceilings	Moisture-resistant gypsum boards (water-based paint)
◆ En-suite Bathrooms	
Flooring	<div><div>• Flooring: High-quality marble-style porcelain tiles</div><div>• Shower Area: Slip-resistant porcelain tiles for shower floors</div></div>
Walls	Luxury porcelain with a marble finish
Ceilings	Moisture-resistant gypsum boards (water-based paint)
Fixtures and fittings	<div><div>• Glass shower partition</div><div>• Sinks on natural or artificial marble countertops</div><div>• European water mixers</div><div>• European PVC bidet hose</div><div>• Wall-hung toilet for all bathrooms</div><div>• Stainless steel accessories</div><div>• Backlit wall mirrors with adjustable lighting control</div></div>
◆ Maids Room (if applicable)	
Flooring	Luxury porcelain with a marble finish
Walls	Water-resistant paint
Ceilings	Moisture-resistant gypsum boards (water-based paint)
◆ Maid’s Bathroom (if applicable)	
Flooring	Porcelain with a marble finish
Walls	Water-based paint
Ceilings	Gypsum boards (water-based paint)
Fixtures and fittings	Wall-mounted washbasin
	Wall-hung toilet
	Wall-mounted taps and shower
	Accessories and wall-mounted mirror

عالية التميز – فئة (A+) الماسي	
◆ حمامات الضيوف	
الارضيات	بورسلين فاخر بتشطيب رخامي
الجدران	رخام أو بورسلان بمظهر رخامي، مصمم حسب المخطط.
الاسقف	ألواح جبسية مقاومة الرطوبة (دهان مائي)
◆ حمامات الغرف	
الارضيات	<div><div>• الأرضيات: بورسلين عالي الجودة بتصميم شبيه بالرخام</div><div>• منطقة الاستحمام: بورسلين مانع للانزلاق لأرضيات الدش</div></div>
الجدران	بورسلين فاخر بتشطيب رخامي
الاسقف	ألواح جبسية مقاومة الرطوبة (دهان مائي)
التجهيزات والملحقات	<div><div>• فاصل شاوور زجاجي</div><div>• سطح أحواض المغاسل من الرخام الطبيعي أو الصناعي</div><div>• خلاطات مياه أوروبية</div><div>• شطاف مصنوع من البولي فينيل كلوريد وفق المعايير الأوروبية</div><div>• مراحيض معلقة على الحائط</div><div>• إكسسوارات بإضاءة خلفية مع تحكم في لون الإضاءة</div><div>• مرايا جدارية بإضاءة خلفية مع تحكم في لون الإضاءة</div></div>
◆ غرفة الخادمة (إن وجدت)	
الارضيات	بورسلين فاخر بتشطيب رخامي
الجدران	طلاء مقاوم للماء
الاسقف	ألواح جبسية مقاومة للرطوبة (دهان مائي)
◆ غرفة الخادمة (إن وجدت)	
الارضيات	بورسلين فاخر بتشطيب رخامي
الجدران	دهان مائي
الاسقف	ألواح جبسية مقاومة الرطوبة (دهان مائي)
التجهيزات والملحقات	مغسلة مثبتة على الحائط
	مرحاض معلق
	صنابير ودش مثبتة على الحائط
	إكسسوارات ومرآة مثبتة على الحائط

High Excellence – Category (+A) Diamond	
◆ Entrance	
Flooring	Luxury porcelain with a marble finish
Walls	Washable matte decorative water-based paint
Ceilings	Gypsum board (water-based paint)
◆ Reception Room (Majlis)	
Flooring	Luxury porcelain with a marble finish
Walls	Washable matte decorative water-based paint Decorative PS/PVC baseboard
Ceilings	Gypsum board (water-based paint)
◆ Living Room	
Flooring	Luxury porcelain with a marble finish
Walls	Washable matte decorative water-based paint Decorative PS/PVC baseboard
Ceilings	Gypsum board (water-based paint)
◆ Bedrooms	
Flooring	Luxury porcelain with a marble finish
Walls	Washable matte decorative water-based paint. Decorative PS/PVC baseboard
Ceilings	Gypsum board (water-based paint)
◆ Kitchen	
Flooring	Luxury porcelain with a marble finish
Walls	Moisture and bacteria-resistant water-based pain
Ceilings	Fire and moisture-resistant gypsum boards (water-based paint)
Add-ons (if applicable)	A kitchen consisting of upper and lower units with a natural or engineered quartz or Corian stone countertop, fully equipped with appliances, including the following:
	<div><div>• Washer with dryer</div><div>• Dishwasher</div><div>• Built-in electric oven</div><div>• Flat electric cooktop</div><div>• Built-in microwave</div><div>• Refrigerator</div></div>

عالية التميز – فئة (A+) الماسي	
◆ المدخل	
الارضيات	بورسلين فاخر بتشطيب رخامي
الجدران	دهان مائي غير لامع ويمكن غسله
الاسقف	ألواح جبسية – (دهان مائي)
◆ غرفة الاستقبال (المجلس)	
الارضيات	بورسلين فاخر بتشطيب رخامي
الجدران	دهان مائي غير لامع ويمكن غسله التعلات مصنوعة من البوليسترين (PS) أو البولي فينيل كلوريد (PVC)
الاسقف	ألواح جبسية (دهان مائي)
◆ غرفة المعيشة	
الارضيات	بورسلين فاخر بتشطيب رخامي
الجدران	دهان مائي غير لامع ويمكن غسله التعلات مصنوعة من البوليسترين (PS) أو البولي فينيل كلوريد (PVC)
الاسقف	ألواح جبسية (دهان مائي)
◆ غرف النوم	
الارضيات	بورسلين فاخر بهيئة الرخام
الجدران	دهان مائي غير لامع ويمكن غسله التعلات مصنوعة من البوليسترين (PS) أو البولي فينيل كلوريد (PVC)
الاسقف	ألواح جبسية (دهان مائي)
◆ المطبخ	
الارضيات	بورسلين فاخر بتشطيب رخامي
الجدران	دهان مائي مقاوم للرطوبة والبكتريا
الاسقف	ألواح جبسية مقاومة للحريق والرطوبة (دهان مائي)
الملحقات (إن وجدت)	مطبخ يتكون من وحدات علوية وسفلية مع سطح عمل من حجر الكوارتز الطبيعي أو الصناعي أو حجر الكوريان، ،مجهز بالأجهزة الكهربائية بالكامل وتشمل:
	<div><div>• غسالة ملابس بجفف</div><div>• غسالة صحون</div><div>• فرن كهربائي مدمج</div><div>• موقد كهربائي مسطح</div><div>• ميكرويف مدمج</div><div>• ثلاجة</div></div>

◆ Communication System	
Drainage Grates	Made of stainless steel SS304 with an odour trap
Power Supply System	Hot and cold water supply pipes made of PPR or equivalent
Water Heaters	Supply of concealed horizontal water heaters above ceilings
Water Tank	Central water tank
Fire Alarm and Suppression System	In accordance with the requirements of the Saudi Code
◆ The fences / setbacks / external spaces / green areas The entrance / corridors / external staircase / services	
The main entrance	<ul style="list-style-type: none"> Made of marble. Walls clad with decorative marble or alternative synthetic materials.
External corridors	<ul style="list-style-type: none"> Full-body porcelain Skirting made of full-body porcelain.
Entrance staircase.	Made of marble.
The Elevator	<ul style="list-style-type: none"> Elevator from an international brand, fully equipped: Stainless steel cabin (interior and exterior décor) Lighting Intercom system Emergency battery Alarm system Automatic internal door closing system Child safety system Ventilation system Landing at the nearest floor during emergencies
Facilities	(Health club – men's majlis – children's playground – gardens – swimming pool), all fully equipped and furnished with the provision of both fixed and movable furniture.
Car parking spaces	<ul style="list-style-type: none"> Car parking spaces. Electric vehicle charging stations (EV-charger) Entrances with smart control (Access Control)

◆ نظام الاتصالات	
الصفافيات	من الاستانلس ستيل SS304 مع مانع روائح
نظام إمداد الطاقة	أنابيب إمداد المياه الساخنة والباردة مصنوعة من مادة البولي بروبيلين العشوائي (PPR) أو ما يعادلها
السخانات	توفير سخانات مياه أفقية مخفية فوق الأسقف
الخزان	خزان مياه مركزي
نظام إنذار ومكافحة الحريق	وفق متطلبات الكود السعودي
◆ الأسوار / الارتدادات / المساحات الخارجية / المساحات الخضراء المدخل / الممرات / السلم الخارجي/ الخدمات	
المدخل الرئيسي	<ul style="list-style-type: none"> من الرخام الجدران مكسوة بالرخام المزخرف أو بمواد صناعية بديلة
الممرات الخارجية	<ul style="list-style-type: none"> بورسلين متجانس التعلات مصنوعة من البورسلين المتجانس
درج المدخل	من الرخام
المصعد	<ul style="list-style-type: none"> مصعد من ماركة عالمية مجهز بالكامل كابينة من الاستانلس ستيل (ديكور داخلي وخارجي) إضاءة نظام اتصال داخلي بطارية للطوارئ نظام تنبيه نظام إغلاق داخلي ذاتي نظام حماية للأطفال نظام تهوية الوصول لأقرب دور النزول لأقرب طابق أثناء حالات الطوارئ.
المرافق	(نادي صحي - مجلس رجال- ملعب أطفال- حدائق-حمام سباحة) جميعها مجهزة ومفروشة بالكامل مع توريد للأثاث الثابت والمتحرك
مواقف السيارات	<p>EV-charger (شاحن مركبات كهربائية)</p> <p>Access Control (نظام التحكم بالدخول والخروج)</p>


◆ Finishes	
Internal doors	<p>Natural wood frame covered with moisture-resistant synthetic wood, finished with natural wood veneer and painted.</p> <p>European design accessories or their equivalent</p>
External doors	Fire-resistant metal with metal cladding and European design accessories or their equivalent, featuring hidden hinges and a smart lock
Windows	Made of aluminum with double glazing, colored on the exterior and clear on the interior, providing thermal insulation. European accessories or their equivalent. Compliant with the building's thermal insulation requirements for energy efficiency according to the Saudi building code
Staircase	Made of marble
Water and thermal insulation	<p>Waterproofing resistant to moisture, water, and leakage for bathroom floors and wet areas</p> <p>Thermal insulation compliant with Saudi building code requirements</p>
Wiring, light switches, and sockets	Locally manufactured electrical wiring
Electrical panels	Main panel – and sub-panel (if applicable)
◆ Communication System	
Telephones	Installation and Distribution
Satellite TV System	Centralized – Establishment and Extension Only
Intercom System	Centralized Intercom – Audio and Video
Smart Home Automation System	<p>System Installation with Accessories</p> <p>Includes color display for the system</p> <p>Control for curtains, lighting, air conditioning, and entry</p>
Internet System	Establishment
Air Conditioning System	Concealed Air Conditioning Units
Ventilation System	<p>Concealed linear exhaust fans in bathroom ceilings</p> <p>Stainless steel hood (chimney) for the kitchen</p>
Drainage System	<ul style="list-style-type: none"> Drain pipes made of UPVC – Class 4 or equivalent Condensate water drain pipes from air conditioning units, UPVC-Class 3, 20mm diameter

◆ التشطيبات	
الأبواب الداخلية	إطار من الخشب الطبيعي ملبس بخشب صناعي مقاوم للرطوبة، ومكسو بقشرة خشب طبيعي مدهون. إكسسوارات تصميم أوروبي أو ما يعادلها.
الأبواب الخارجية	معدنية مقاومة للحريق بكسوة معدنية، الإكسسوارات تصميم أوروبي أو ما يعادله، مع مفصلات مخفية وقفل ذكي.
النوافذ	من الألمونيوم مع زجاج مزدوج ملون خارجي وشفاف من الداخل عازل حراريا اكسسوارات أوروبية أو ما يعادلها
الدرج	من الرخام
العزل المائي والحارري	عزل مائي مقاوم للرطوبة والمياه والتسريب لأرضيات الحمامات والأماكن الرطبة عزل حراري متوافق مع متطلبات الكود السعودي
التوصيلات ومفاتيح الإنارة والأفياش	الاسلاك الكهربائية محلية الصنع
اللوحات الكهربائية	لوحة رئيسية - ولوحة فرعية (إن وجدت)
◆ نظام الاتصالات	
التليفونات	تركيب وتمديد
دش - ستلايت	مركزي - تأسيس وتمديد فقط
الانتركم (نظام الاتصال الداخلي)	انتركم مركزي – صوتي ومرئي
التحكم الذكي في المنزل (Home automation)	تركيب النظام بملحقاته يشمل شاشة ملونة للنظام تحكم بالسنانئر، الإضاءة، نظام التكييف و الدخول
نظام الانترنت	تأسيس شبكة
التكييف	وحدات تكييف مخفية concealed
التهوية	مراوح شفط خطية مخفية بأسقف الحمامات هود (مدخنة) من الاستانلس ستيل للمطبخ
الصرف	<p>أنابيب الصرف مصنوعة من UPVC – لفئة 4 أو ما يعادلها</p> <p>أنابيب لتصريف المياه المكثفة من وحدات التكييف، UPVC فئة٣ قطر 20 مم</p>



أكبر مطور عقاري

The Kingdoms Leading Developer



تلتزم NHC بتنفيذ المشاريع في جميع
أنحاء المملكة التي تعزز جودة الحياة لجميع السكان والزوار.

NHC is committed to the delivery of projects
across the Kingdom that improve the quality
of life for all residents and visitors.

حياة نبنيها Building life

At NHC, we're creating places to help people live their best life – now, and in the future. That's why we don't just set new standards, we continuously raise them.

We've been building vibrant communities since 2016 and creating beautiful spaces that redefine how people live

Our ambitious developments bring access to everything people need closer to home – with modern amenities friendlier neighborhoods, and green spaces to enrich everyday life.

We're laying the right foundations of high-quality infrastructure, services and transport to create places that will bring prosperity for years to come. Where people can invest in their home, invest in their future – and live a life, enhanced.

تفخر NHC بتطويرها وجهات تمنح الجميع حياة أفضل اليوم وغداً. لذلك نحن لا نحقق معايير الجودة المعتادة فحسب، بل نتخطاها إلى مستوى أعلى.

انطلقنا منذ عام ٢٠١٦ في رحلة بناء بنية تحتية مستدامة لضواح تنبض بالحياة وفضاءات عمرانية تعيد صياغة فن عيش الحياة.

تحيط ضواحيننا ومشاريعنا السكّان والزوّار بمختلف أبعاد الحياة السلسة، وذلك من خلال التخطيط المدروس لمواقع المرافق الهامة على بُعد دقائق، كمراكز التسوق والمساحات الخضراء في خطوة لإثراء ملامح الحياة وأنماطها المتنوعة في كل يوم.

تحرص NHC في كل ما تبنيه على تنمية ازدهار عمراني ينعم فيه الفرد والعائلات بالرخاء، وإحداث نقلة ترتقي بتجربتهم وتقبل بهم على الغد باستثمار ينمّي قيمته على مدى الأعوام.





للتواصل معنا: Contact

الموقع الإلكتروني
nhc.sa

التواصل الاجتماعي
@ SaudiNHC

الهاتف
920 033 499





nhc.sa